

สถานการณ์การเฝ้าระวังเชื้อไข้หวัดใหญ่ ในสถานพยาบาลเฉพาะพื้นที่

ภายใต้กรอบความร่วมมือระหว่าง ศูนย์ไข้หวัดใหญ่แห่งชาติ (www.Thainihnic.org)

สถาบันวิจัยวิทยาศาสตร์สาธารณสุข กรมวิทยาศาสตร์การแพทย์ และ สำนักระบาดวิทยา กรมควบคุมโรค (<http://epid.moph.go.th>), กระทรวงสาธารณสุข

ติดต่อเจ้าหน้าที่ผู้รับผิดชอบ หรือ มาลินี จิตตกานต์พิชัย, จูดีพงษ์ ยิ่งยง

fluweekly@hotmail.com

ผลการเฝ้าระวังโรคสัปดาห์ที่ 47 ระหว่างวันที่ 15-21 พฤศจิกายน 2552

ในสัปดาห์ที่ 47 ได้รับรายงานผู้ป่วยอาการคล้ายไข้หวัดใหญ่ (Influenza Like Illness, ILI) ในข่ายเฝ้าระวังจากสถานพยาบาลเฝ้าระวังเฉพาะพื้นที่ ทั้งหมด 1,139 ราย และได้รับตัวอย่างที่ส่งตรวจทั้งสิ้น 42 ตัวอย่างจากผู้ป่วย ILI ที่เข้ารับการรักษาในแผนกผู้ป่วยนอก จากสถานพยาบาลเฝ้าระวังเฉพาะพื้นที่ 10 แห่ง

ตารางที่ 1. รายงานผลการตรวจหาเชื้อไวรัสไข้หวัดใหญ่ จากจำนวนตัวอย่างที่ส่งตรวจจากผู้ป่วย ILI ในสถานพยาบาลเฝ้าระวังเฉพาะพื้นที่สะสมรายสัปดาห์ตั้งแต่ มกราคม-21 พฤศจิกายน 2552

Sentinel site (Hospital/Health center)	No. tested	No. negative	No. positive	No. positive specimen by subtype			
				H1N1	H3N2	Flu B	pdm H1N1
Bangkok-Samui	903	785	118	8	30	12	68
Koh Chang	207	127	80	7	3	15	55
Koh Samui	95	70	25	5	3	7	10
Chiang Saen	305	254	51	8	3	2	38
Phra Pok Klao	238	156	82	16	5	15	46
Mae Chan	70	54	16	3	0	1	12
Mae Sot	322	268	54	26	4	1	23
BKK Health Center 17	108	86	22	3	5	0	14
Nong Khai	355	227	128	8	20	16	84
HatYai	261	220	41	4	5	8	24
Total	2864	2247	617	88	78	77	374

หมายเหตุ H1N1 : เชื้อไวรัสไข้หวัดใหญ่ตามฤดูกาล สายพันธุ์ H1N1

pdm H1N1 : เชื้อไวรัสไข้หวัดใหญ่สายพันธุ์ใหม่ 2009

NA : Not Available, ไม่ได้รับรายงาน

ตารางที่ 2. รายงานจำนวนผู้ป่วยนอกและผู้ป่วย ILI ในแผนกผู้ป่วยนอกทั้งหมด จำนวนตัวอย่างจากผู้ป่วย ILI ที่สุ่มส่งตรวจ และผลการตรวจหา เชื้อไวรัสไข้หวัดใหญ่ประจำสัปดาห์ที่ 47 ระหว่างวันที่ 15-21 พฤศจิกายน 2552 จากสถานพยาบาลเฝ้าระวังเฉพาะพื้นที่

Sentinel site (Hospital/Health center)	Total OPD visited	No. ILI visited	No. tested	No. positive	No. positive specimen by subtype			
					H1N1	H3N2	Flu B	pdm H1N1
Bangkok-Samui	NA	NA	8	1	0	0	0	1
Koh Chang	548	0	4	1	0	0	0	1
Koh Samui	3,267	68	1	0	0	0	0	0
Chiang Saen	NA	NA	0	0	0	0	0	0
Phra Pok Klao	8,566	297	5	0	0	0	0	0
Mae Chan	3,905	153	0	0	0	0	0	0
Mae Sot	7,871	283	3	0	0	0	0	0
BKK Health Center 17	242	6	4	1	0	1	0	0
Nong Khai	5,453	130	8	2	0	2	0	0
HatYai	13,389	202	9	0	0	0	0	0
Total	43,241	1,139	42	5	0	3	0	2

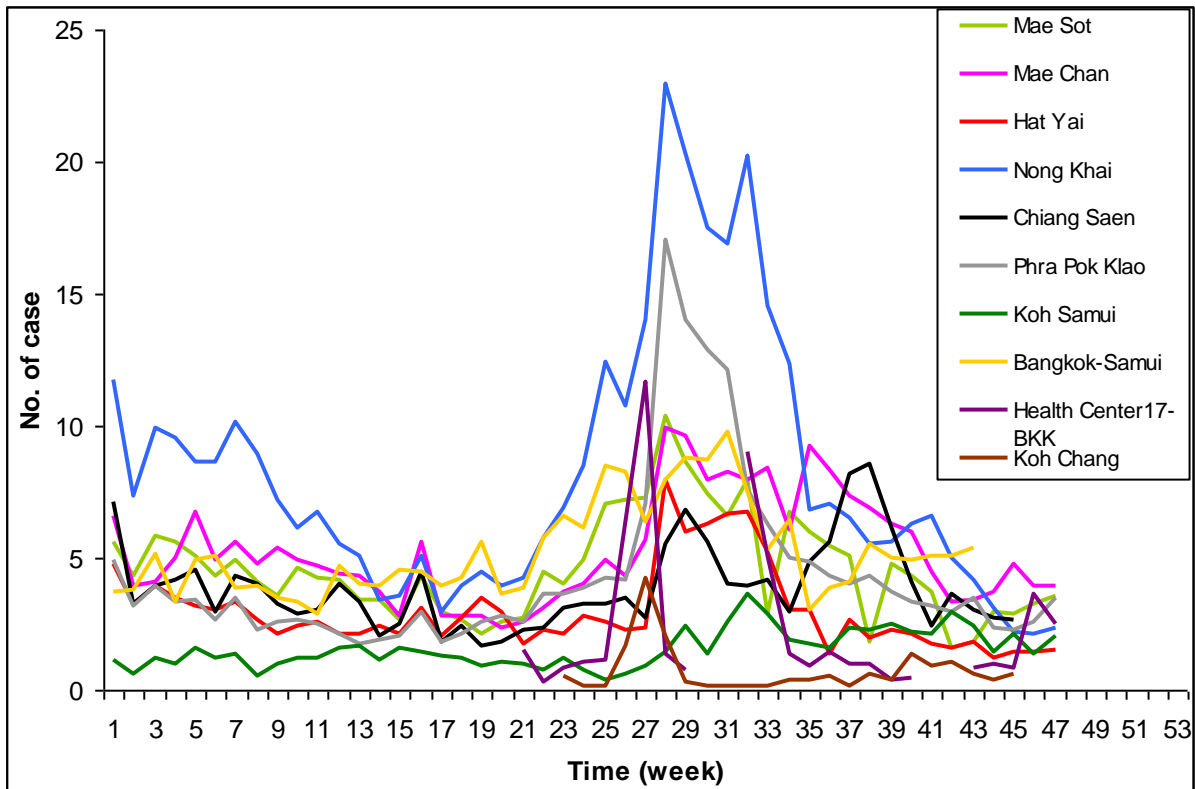
หมายเหตุ จำนวนผู้ป่วย ILI : ผู้ป่วยอาการคล้ายไข้หวัดใหญ่ทั้งหมดจาก ICD10 code (J 00, 02.9, 06.9, 10, 11)

H1N1 : เชื้อไวรัสไข้หวัดใหญ่ตามฤดูกาล สายพันธุ์ H1N1

pdm H1N1 : เชื้อไวรัสไข้หวัดใหญ่สายพันธุ์ใหม่ 2009

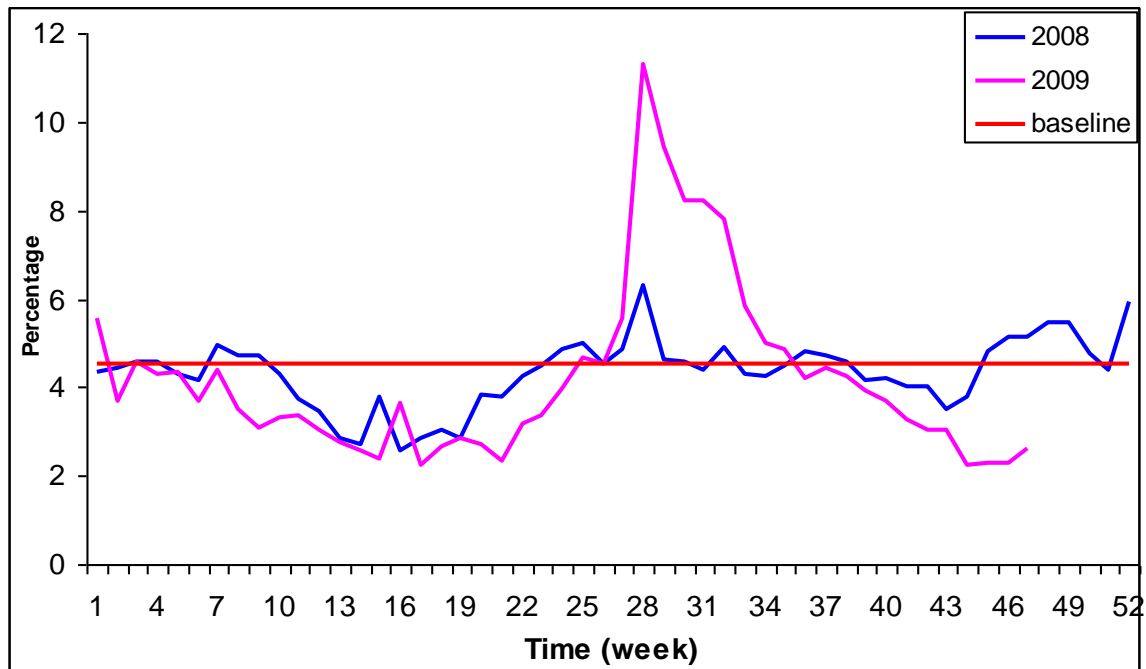
NA : Not Available, ไม่ได้รับรายงาน

รูปที่ 1. สัดส่วนของผู้ป่วย ILI เทียบกับจำนวนผู้ป่วยนอกทั้งหมด จำแนกตาม สถานพยาบาล สัปดาห์ที่ 1-47 (ตั้งแต่ มกราคม-21 พฤศจิกายน 2552)



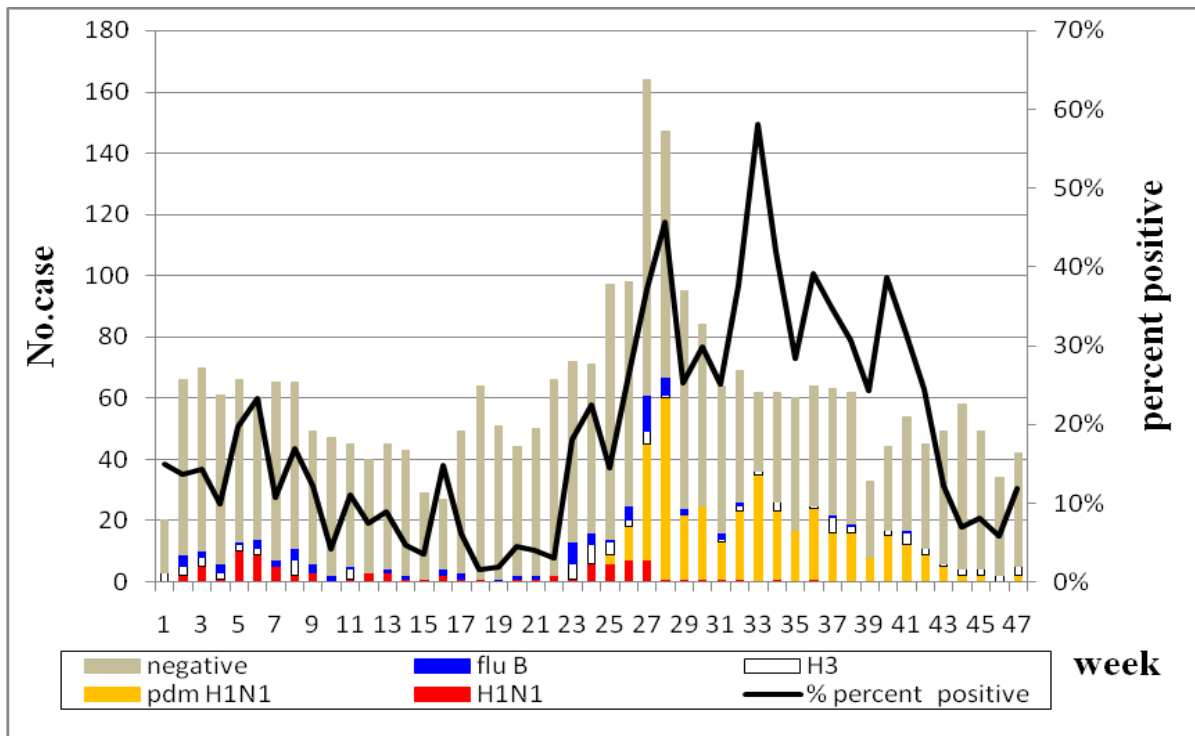
จากรูปที่ 1 พบว่า สัดส่วนของผู้ป่วย ILI ที่เข้ารับการรักษาในแผนกผู้ป่วยนอกของแต่ละสถานพยาบาล ในช่วง 5 สัปดาห์ที่ผ่านมา มีแนวโน้มคงที่ ยกเว้นโรงพยาบาลพระปกเกล้าและแม่สอดพบว่ามีแนวโน้มเพิ่มขึ้นเล็กน้อย

รูปที่ 2 สัดส่วนของ ผู้ป่วย ILI เทียบกับจำนวนผู้ป่วยนอกทั้งหมด จากสถานพยาบาลเฝ้าระวังเฉพาะพื้นที่ รวม 10 แห่ง ตั้งแต่ มกราคม -21 พฤศจิกายน 2552 เทียบกับ ค่าพื้นฐานสัดส่วนการเข้ารับการรักษาของผู้ป่วย ILI ในแผนกผู้ป่วยนอก ย้อนหลัง 3 ปี



ในสัปดาห์ที่ 47 ภาพรวมของสถานพยาบาลเฝ้าระวังเฉพาะพื้นที่ (ร้อยละของผู้ป่วย ILI ที่เข้ารับการรักษาในแผนกผู้ป่วยนอก) แนวโน้มผู้ป่วยไม่เปลี่ยนแปลงเมื่อเปรียบเทียบกับสัปดาห์ที่ผ่านมา และเปรียบเทียบกับสัดส่วนของผู้ป่วย ILI ที่เข้ารับการรักษาในแผนกผู้ป่วยนอก พบว่าต่ำกว่าปี พ.ศ. 2551 และค่าพื้นฐานสัดส่วนการเข้ารับการรักษาของผู้ป่วย ILI ในแผนกผู้ป่วยนอกในสัปดาห์เดียวกัน

รูปที่ 3. สัดส่วนของตัวอย่างที่ตรวจพบเชื้อไวรัสไข้หวัดใหญ่จำแนกตามสายพันธุ์ รายสัปดาห์ จากสถานพยาบาลเฝ้าระวังเฉพาะพื้นที่ ตั้งแต่ มกราคม – 21 พฤศจิกายน 2552



- หมายเหตุ Negative : ตรวจไม่พบเชื้อไวรัสไข้หวัดใหญ่
 B : เชื้อไวรัสไข้หวัดใหญ่ตามฤดูกาล ชนิด B
 H3N2 : เชื้อไวรัสไข้หวัดใหญ่ตามฤดูกาล สายพันธุ์ H3N2
 pdm H1N1 : เชื้อไวรัสไข้หวัดใหญ่สายพันธุ์ใหม่ 2009
 H1N1 : เชื้อไวรัสไข้หวัดใหญ่ตามฤดูกาล สายพันธุ์ H1N1

ในสัปดาห์ที่ 47 พบว่าผลการตรวจหาเชื้อไข้หวัดใหญ่จากตัวอย่างที่ส่งตรวจจากสถานพยาบาลเฝ้าระวังพิเศษทั้ง 10 แห่ง มีแนวโน้มเพิ่มขึ้น เมื่อเทียบกับสัปดาห์ที่ผ่านมา และต่ำกว่าค่าพื้นฐานในการตรวจพบเชื้อไวรัสไข้หวัดใหญ่ (17.8%)

กิตติกรรมประกาศ

ผู้อำนวยการ แพทย์ พยาบาล เจ้าหน้าที่ห้องปฏิบัติการ เจ้าหน้าที่ศูนย์ข้อมูล ผู้ประสานงาน และเจ้าหน้าที่ผู้ดูแลรับผิดชอบงานด้านการเฝ้าระวังโรคไข้หวัดใหญ่ (ภายใต้เครือข่ายการเฝ้าระวังโรคไข้หวัดใหญ่ สถาบันวิจัยวิทยาศาสตร์สาธารณสุข กรมวิทยาศาสตร์การแพทย์ และสำนักระบาดวิทยา) รพ.แม่สอด จังหวัดตาก, รพ.พระปกเกล้า จังหวัดจันทบุรี, รพ.หาดใหญ่ จังหวัดสงขลา, รพ.หนองคาย จังหวัดหนองคาย, รพ.สมุย และ รพ.กรุงเทพ-สมุย จังหวัดสุราษฎร์ธานี, รพ.เกาะช้าง จังหวัดตราด, รพ.เชียงใหม่ และ รพ.แม่จัน จังหวัดเชียงราย, ศูนย์บริการสาธารณสุข (ศบส.) 17 กรุงเทพมหานคร
ที่ปรึกษา