

สถานการณ์การเฝ้าระวังโรคไข้หวัดใหญ่
สัปดาห์ที่ 28 ระหว่างวันที่ 11-17 กรกฎาคม 2553
หมายเหตุ ข้อมูลทั้งหมดเป็นข้อมูลเบื้องต้น จึงขอให้พิจารณาก่อนนำข้อมูลไปใช้

ในสัปดาห์ที่ 28 พ.ศ.2553 ศูนย์ไข้หวัดใหญ่แห่งชาติได้รับตัวอย่างที่ส่งจากผู้ป่วยอาการคล้ายไข้หวัดใหญ่ในแผนกผู้ป่วยนอก 55 ตัวอย่าง จากสถานพยาบาลเฝ้าระวังเฉพาะพื้นที่ 9 แห่ง ผลการตรวจทางห้องปฏิบัติการ พบสารพันธุกรรมไข้หวัดใหญ่ชนิด A (H3) จำนวน 1 ตัวอย่าง ชนิด B จำนวน 3 ตัวอย่าง และชนิด A pdm H1N1 จำนวน 10 ตัวอย่าง

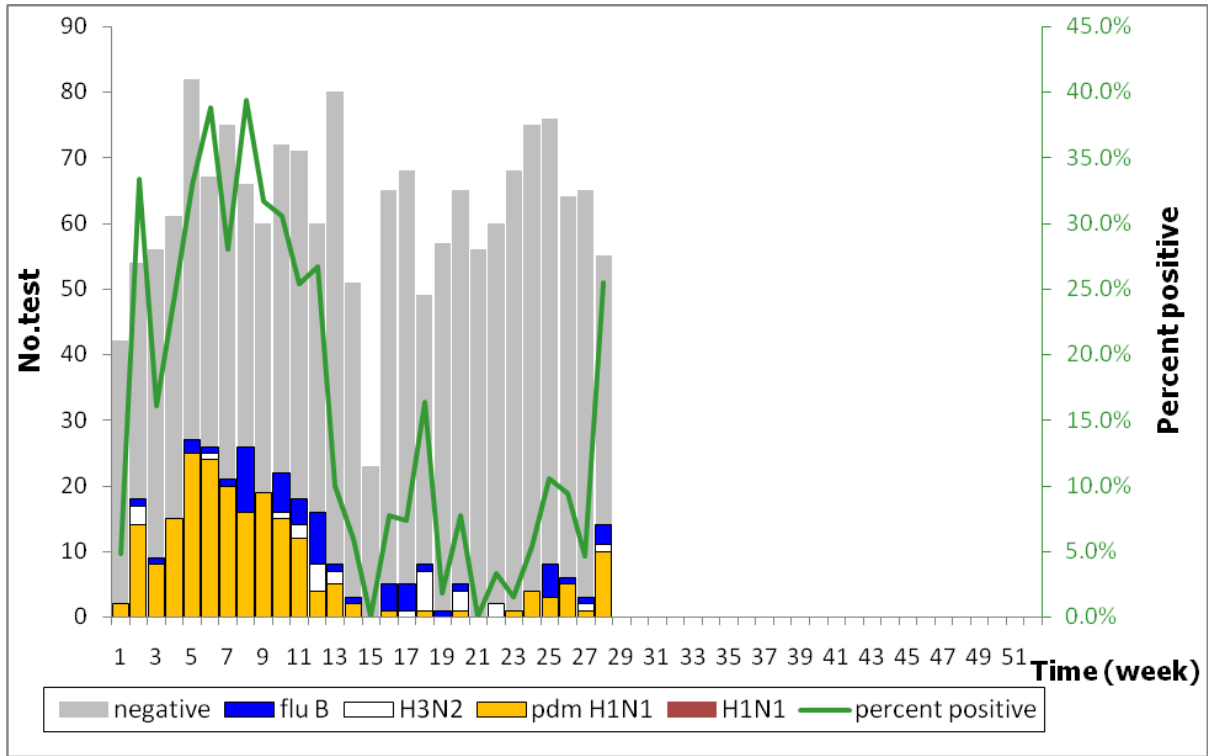
ตารางที่ 1. รายงานจำนวนผู้ป่วยนอกและผู้ป่วย ILI ในแผนกผู้ป่วยนอกทั้งหมด จำนวนตัวอย่างจากผู้ป่วย ILI ที่ส่งส่งตรวจ และผลการตรวจหาเชื้อไวรัสไข้หวัดใหญ่ประจำสัปดาห์ที่ 28 ระหว่างวันที่ วันที่ 11-17 กรกฎาคม 2553 จากสถานพยาบาลเฝ้าระวังเฉพาะพื้นที่

Sentinel site (Hospital/Health center)	Total OPD visited	No. ILI visited	No. tested	No. positive	No. positive specimen by subtype			
					H1N1	H3N2	Flu B	pdm H1N1
Health Care Center 17	328	5	0	0	0	0	0	0
Bamrasnaradura	3,901	251	11	1	0	0	1	0
Phra Pok Klao	9,668	647	14	7	0	0	0	7
Koh Chang	545	4	4	1	0	0	0	1
Mae Sot	7,514	265	6	0	0	0	0	0
Nong Khai	5,857	272	4	0	0	0	0	0
Chiang Saen	2,724	61	2	0	0	0	0	0
Mae Chan	4,784	179	4	2	0	0	2	0
Koh Samui	3,229	103	1	0	0	0	0	0
Bangkok-Samui	NA	NA	4	1	0	0	0	1
Hat Yai	15,253	384	5	2	0	1	0	1
Total	53,803	2,173	55	14	0	1	3	10

จำนวนผู้ป่วย ILI : ผู้ป่วยอาการคล้ายไข้หวัดใหญ่ทั้งหมดจาก ICD10 code (J 00, 02.9, 06.9, 10, 11)
H1N1 : เชื้อไวรัสไข้หวัดใหญ่ตามฤดูกาล สายพันธุ์ H1N1
pdm H1N1 : เชื้อไวรัสไข้หวัดใหญ่สายพันธุ์ใหม่ 2009
NA : Not Available, ไม่ได้รับรายงาน

ตารางที่ 2. จำนวนตัวอย่างจากผู้ป่วย ILI ที่ส่งส่งตรวจ และผลการตรวจหาเชื้อไวรัสไข้หวัดใหญ่สะสม ตั้งแต่มกราคม ถึง 17 กรกฎาคม 2553 จากสถานพยาบาลเฝ้าระวังเฉพาะพื้นที่

Sentinel site (Hospital/Health center)	No. tested	No. positive	No. positive specimen by subtype			
			H1N1	H3N2	Flu B	pdm H1N1
Health Care Center 17	72	6	0	0	2	4
Bamrasnaradura	338	52	0	3	8	41
Phra Pok Klao	300	64	0	11	5	48
Koh Chang	67	14	0	0	1	13
Mae Sot	125	9	0	0	1	8
Nong Khai	199	48	0	1	14	33
Chiang Saen	55	8	0	1	0	7
Mae Chan	114	12	0	0	7	5
Koh Samui	92	26	0	3	1	22
Bangkok-Samui	220	28	0	5	6	17
Hat Yai	161	25	0	3	12	10
Total	1,743	292	0	27	57	208

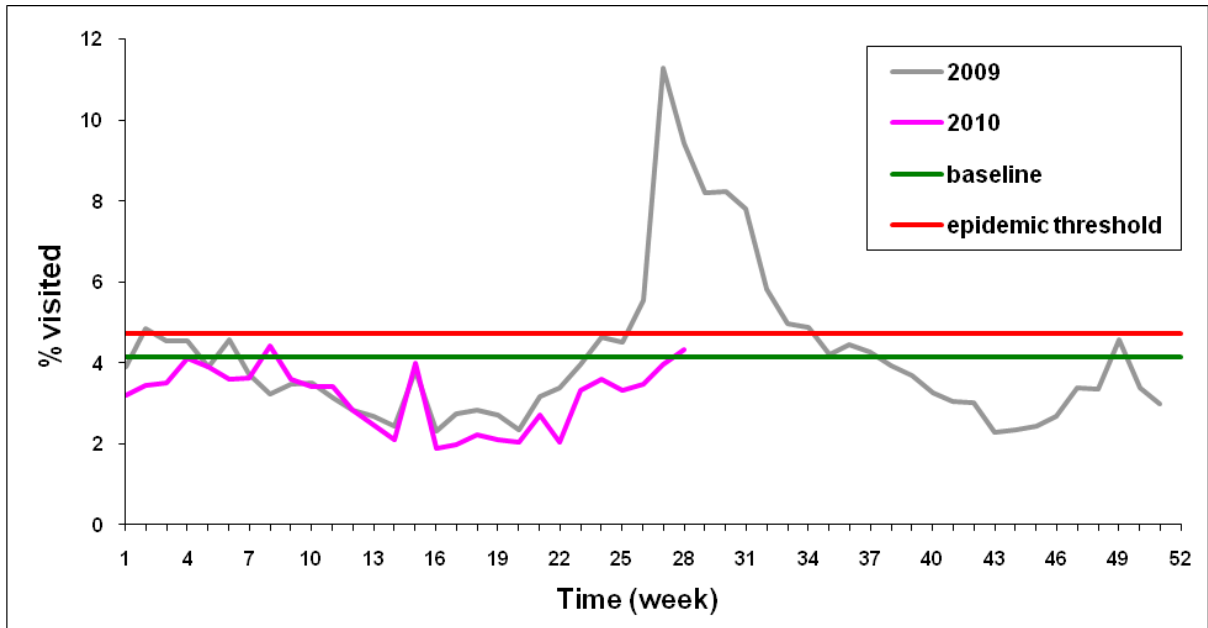


หมายเหตุ Negative : ตรวจไม่พบเชื้อไวรัสไข้หวัดใหญ่
 B : เชื้อไวรัสไข้หวัดใหญ่ตามฤดูกาล ชนิด B
 H3N2 : เชื้อไวรัสไข้หวัดใหญ่ตามฤดูกาล สายพันธุ์ H3N2
 pdm H1N1 : เชื้อไวรัสไข้หวัดใหญ่สายพันธุ์ใหม่ 2009
 H1N1 : เชื้อไวรัสไข้หวัดใหญ่ตามฤดูกาล สายพันธุ์ H1N1

การเฝ้าระวังผู้ป่วยอาการคล้ายไข้หวัดใหญ่ (ILI) ในสถานพยาบาลเฉพาะพื้นที่

จากรูปที่ 1 ภาพรวมของสถานพยาบาลเฝ้าระวังเฉพาะพื้นที่ (ร้อยละของผู้ป่วย ILI ที่เข้ารับการรักษาในแผนกผู้ป่วยนอก) แนวโน้มผู้ป่วยเพิ่มขึ้นเมื่อเปรียบเทียบกับย้อนหลัง 3 สัปดาห์ และ 5 สัปดาห์ ย้อนหลัง เมื่อพิจารณาเปรียบเทียบกับสัปดาห์เดียวกัน ในปี พ.ศ. 2552 พบว่ามีค่าเกินค่าพื้นฐานสัดส่วนการเข้ารับการรักษาของผู้ป่วย ILI ในแผนกผู้ป่วยนอกและเข้าใกล้เส้น epidemic threshold

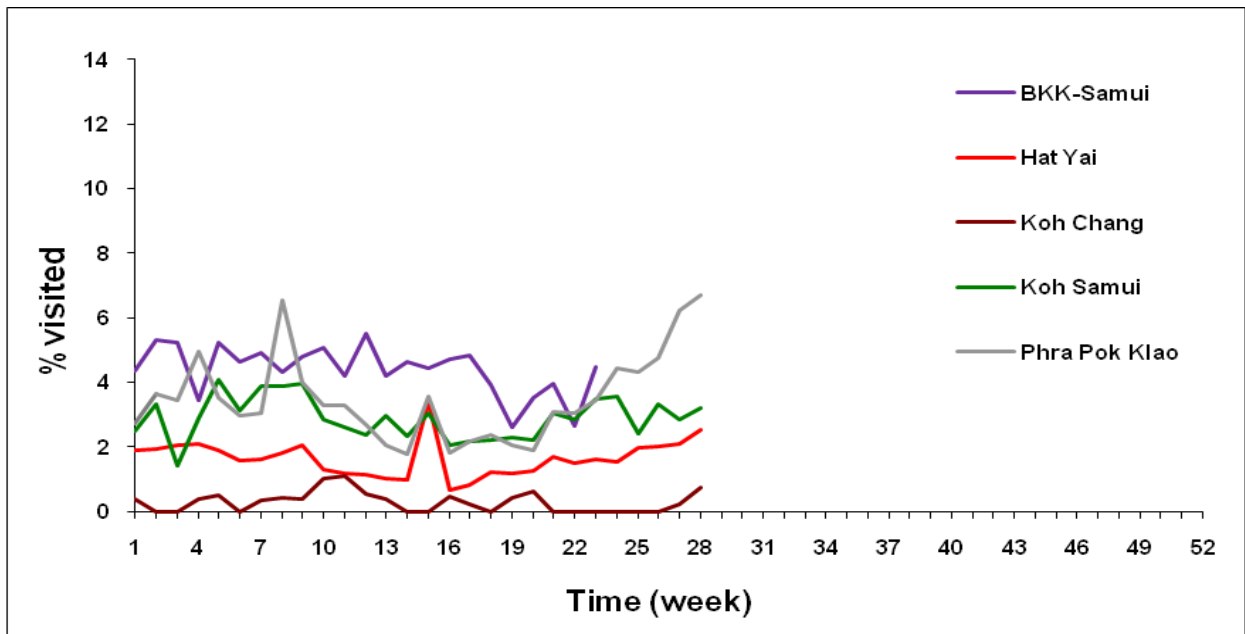
จากรูปที่ 2 การเฝ้าระวังผู้ป่วย ILI รายสถานพยาบาล ที่ส่งข้อมูลเข้ามาทันเวลา พบว่าผู้ป่วยในแผนกผู้ป่วยนอกจาก รพ.พระปกเกล้า รพ.หาดใหญ่ รพ.เกาะช้างและรพ.เกาะสมุย มีแนวโน้มสูงขึ้นเมื่อเทียบข้อมูลย้อนหลัง 3 สัปดาห์



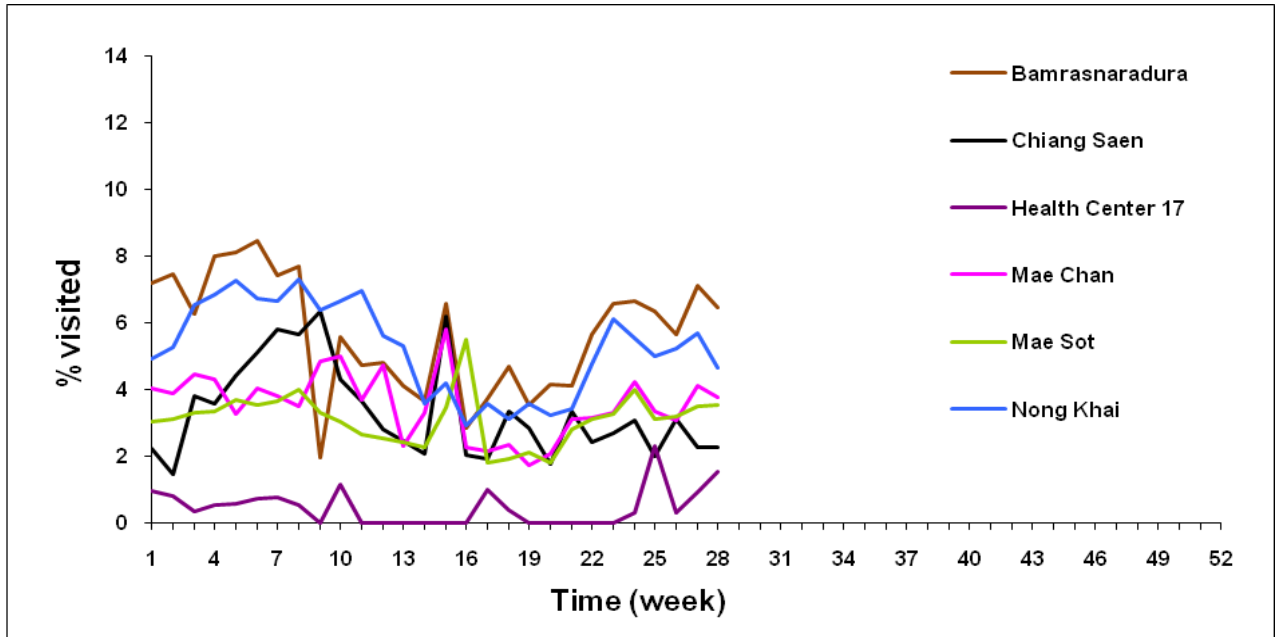
รูปที่ 1. สัดส่วนของผู้ป่วย ILI เทียบกับจำนวนผู้ป่วยนอกทั้งหมด จากสถานพยาบาลเฝ้าระวังเฉพาะพื้นที่รวม 10 แห่ง ตั้งแต่ มกราคม- 10 กรกฎาคม 2553 เทียบกับ ค่าพื้นฐานสัดส่วนการเข้ารับการรักษาของผู้ป่วย ILI ในแผนกผู้ป่วยนอก ย้อนหลัง 3 ปี

การเฝ้าระวังระดับพื้นที่

ก. สถานพยาบาลในเขตภาคใต้และตะวันออก



ข. สถานพยาบาลในเขตภาคกลาง ตะวันออกเฉียงเหนือ ตะวันตก และเหนือ



รูปที่ 2 ก-ข. แสดงสัดส่วนของผู้ป่วย ILI เทียบกับจำนวนผู้ป่วยนอกทั้งหมด จำแนกตามสถานพยาบาล

สรุป

ในสัปดาห์นี้ แม้ว่าจำนวนผู้ป่วย ILI ในแผนกผู้ป่วยนอกในแต่ละสถานพยาบาลที่ส่งข้อมูลเข้ามา จะมีแนวโน้มเพิ่มขึ้นเล็กน้อย แต่กลับพบว่าตัวอย่างที่สุ่มจากผู้ป่วย ILI ในแผนกผู้ป่วยนอกให้ผลบวกต่อเชื้อไวรัสไข้หวัดใหญ่ A (H3) จำนวน 1 ตัวอย่าง ชนิด B จำนวน 3ตัวอย่าง และชนิด A pdm H1N1 จำนวน 1 0 ตัวอย่าง จึงต้องมีการเฝ้าระวังการเกิดโรคในพื้นที่ที่อาจเสี่ยงต่อการระบาดของโรคไข้หวัดใหญ่อย่างใกล้ชิดมากยิ่งขึ้น

กิตติกรรมประกาศ

ผู้อำนวยการ แพทย์ พยาบาล เจ้าหน้าที่ห้องปฏิบัติการ เจ้าหน้าที่ศูนย์ข้อมูล ผู้ประสานงาน และเจ้าหน้าที่ผู้ดูแลรับผิดชอบงานด้านการเฝ้าระวังโรคไข้หวัดใหญ่ (ภายใต้เครือข่ายการเฝ้าระวังโรคไข้หวัดใหญ่ สถาบันวิจัยวิทยาศาสตร์สาธารณสุข กรมวิทยาศาสตร์การแพทย์ และสำนักโรคติดต่ออุบัติใหม่) รพ.แม่สอด จังหวัดตาก , รพ.พระปกเกล้า จังหวัดจันทบุรี , รพ.หาดใหญ่ จังหวัดสงขลา, รพ.หนองคาย จังหวัดหนองคาย, รพ.สมุย และ รพ.กรุงเทพ-สมุย จังหวัดสุราษฎร์ธานี, รพ.เกาะช้าง จังหวัดตราด, รพ.เชียงใหม่ และ รพ.แม่จัน จังหวัดเชียงราย, ศูนย์บริการสาธารณสุข (ศบส.) 17 กรุงเทพมหานคร

ที่ปรึกษา

1. นายแพทย์คำนวณ อึ้งชูศักดิ์
2. นายแพทย์ปลื้ม สวรรค์ปัญญาเลิศ
3. นายแพทย์ภาสกร อัครเสวี