

สถานการณ์การเฝ้าระวังโรคไข้หวัดใหญ่
สัปดาห์ที่ 30 ระหว่างวันที่ 25-31 กรกฎาคม 2553
หมายเหตุ ข้อมูลทั้งหมดเป็นข้อมูลเบื้องต้น จึงขอให้พิจารณาก่อนนำข้อมูลไปใช้

ในสัปดาห์ที่ 30 พ.ศ.2553 ศูนย์ไข้หวัดใหญ่แห่งชาติได้รับตัวอย่างที่ส่งจากผู้ป่วยอาการคล้ายไข้หวัดใหญ่ในแผนกผู้ป่วยนอก 43 ตัวอย่าง จากสถานพยาบาลเฝ้าระวังเฉพาะพื้นที่ 9 แห่ง ผลการตรวจทางห้องปฏิบัติการ พบสารพันธุกรรมไข้หวัดใหญ่ชนิด A (H3) จำนวน 1 ตัวอย่าง ชนิด B จำนวน 9 ตัวอย่าง และชนิด A pdm H1N1 จำนวน 12 ตัวอย่าง

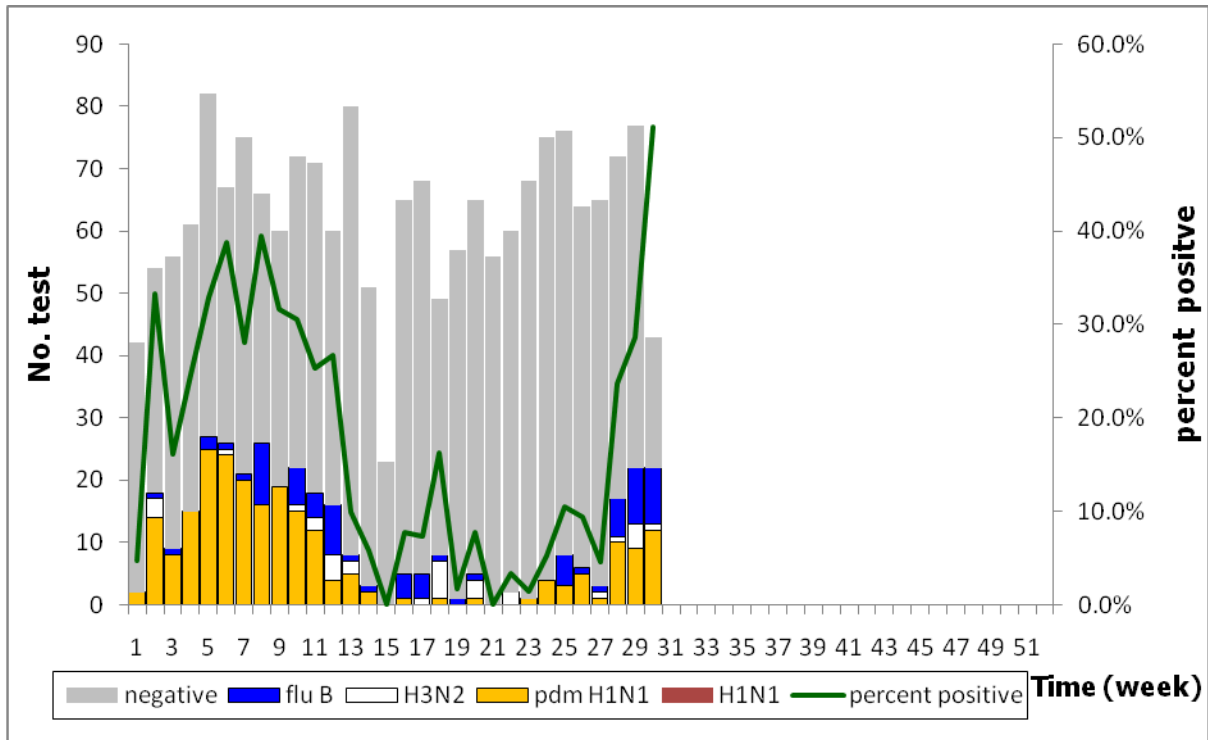
ตารางที่ 1. รายงานจำนวนผู้ป่วยนอกและผู้ป่วย ILI ในแผนกผู้ป่วยนอกทั้งหมด จำนวนตัวอย่างจากผู้ป่วย ILI ที่ส่งส่งตรวจ และผลการตรวจหาเชื้อไวรัสไข้หวัดใหญ่ประจำสัปดาห์ที่ 30 ระหว่างวันที่ วันที่ 25-30 กรกฎาคม 2553 จากสถานพยาบาลเฝ้าระวังเฉพาะพื้นที่

Sentinel site (Hospital/Health center)	Total OPD visited	No. ILI visited	No. tested	No. positive	No. positive specimen by subtype			
					H1N1	H3N2	Flu B	pdm H1N1
Health Care Center 17	267	6	6	5	0	0	2	3
Bamrasnaradura	2,990	266	10	3	0	0	1	2
Phra Pok Klao	7,347	562	10	5	0	0	0	5
Koh Chang	444	0	0	0	0	0	0	0
Mae Sot	5,946	338	0	0	0	0	0	0
Nong Khai	4,613	244	0	0	0	0	0	0
Chiang Saen	1,899	65	0	0	0	0	0	0
Mae Chan	3,380	185	10	7	0	0	6	1
Koh Samui	2,906	117	0	0	0	0	0	0
Bangkok-Samui	NA	NA	7	2	0	1	0	1
Hat Yai	12,062	373	0	0	0	0	0	0
Total	41,854	2,156	43	22	0	1	9	12

จำนวนผู้ป่วย ILI : ผู้ป่วยอาการคล้ายไข้หวัดใหญ่ทั้งหมดจาก ICD10 code (J 00, 02.9, 06.9, 10, 11)
H1N1 : เชื้อไวรัสไข้หวัดใหญ่ตามฤดูกาล สายพันธุ์ H1N1
pdm H1N1 : เชื้อไวรัสไข้หวัดใหญ่สายพันธุ์ใหม่ 2009
NA : Not Available, ไม่ได้รับรายงาน

ตารางที่ 2. จำนวนตัวอย่างจากผู้ป่วย ILI ที่ส่งส่งตรวจ และผลการตรวจหาเชื้อไวรัสไข้หวัดใหญ่สะสม ตั้งแต่มกราคม ถึง 30 กรกฎาคม 2553 จากสถานพยาบาลเฝ้าระวังเฉพาะพื้นที่

Sentinel site (Hospital/Health center)	No. tested	No. positive	No. positive specimen by subtype			
			H1N1	H3N2	Flu B	pdm H1N1
Health Care Center 17	83	12	0	1	4	7
Bamrasnaradura	364	62	0	3	14	45
Phra Pok Klao	326	74	0	13	5	56
Koh Chang	77	17	0	1	1	15
Mae Sot	129	9	0	0	1	8
Nong Khai	205	48	0	1	14	33
Chiang Saen	59	9	0	1	1	7
Mae Chan	137	24	0	0	17	7
Koh Samui	95	27	0	3	2	22
Bangkok-Samui	239	31	0	6	7	18
Hat Yai	166	26	0	3	12	11
Total	1,880	339	0	32	78	229

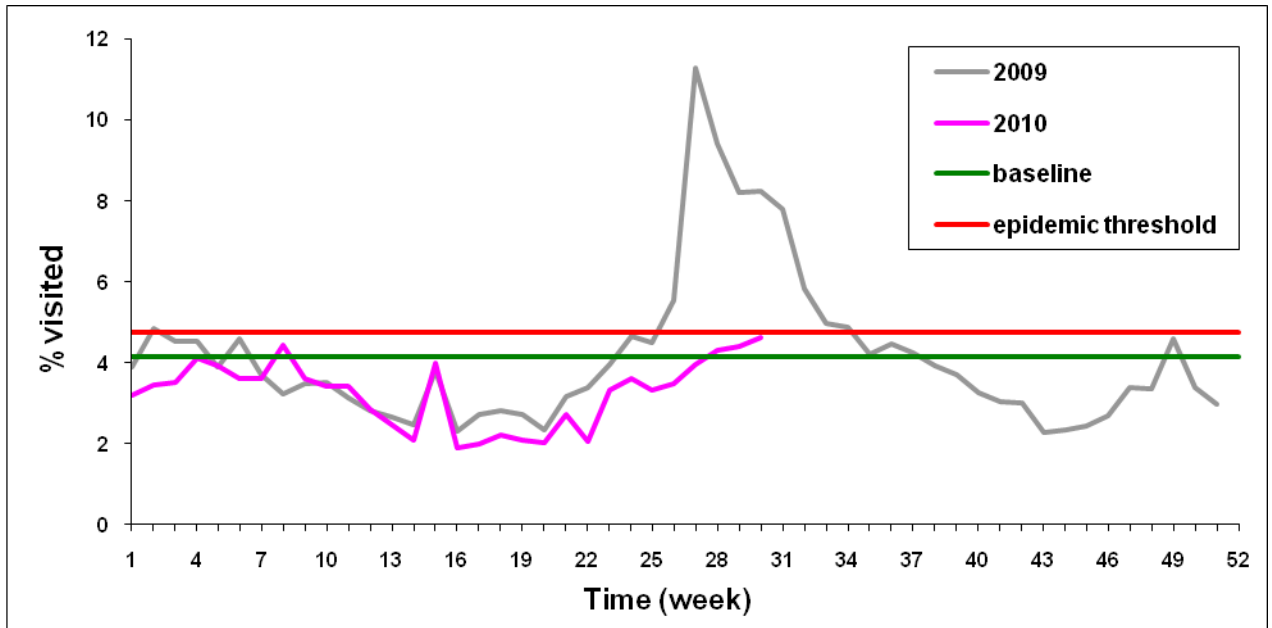


หมายเหตุ Negative : ตรวจไม่พบเชื้อไวรัสไข้หวัดใหญ่
 B : เชื้อไวรัสไข้หวัดใหญ่ตามฤดูกาล ชนิด B
 H3N2 : เชื้อไวรัสไข้หวัดใหญ่ตามฤดูกาล สายพันธุ์ H3N2
 pdm H1N1 : เชื้อไวรัสไข้หวัดใหญ่สายพันธุ์ใหม่ 2009
 H1N1 : เชื้อไวรัสไข้หวัดใหญ่ตามฤดูกาล สายพันธุ์ H1N1

การเฝ้าระวังผู้ป่วยอาการคล้ายไข้หวัดใหญ่ (ILI) ในสถานพยาบาลเฉพาะพื้นที่

จากรูปที่ 1 ภาพรวมของสถานพยาบาลเฝ้าระวังเฉพาะพื้นที่ (ร้อยละของผู้ป่วย ILI ที่เข้ารับการรักษในแผนกผู้ป่วยนอก) แนวโน้มผู้ป่วยนอกสูงขึ้นเมื่อเปรียบเทียบกับย้อนหลัง 3 สัปดาห์ และ 5 สัปดาห์ ย้อนหลัง พบว่ามีค่าเกินค่าพื้นฐานสัดส่วนการเข้ารับการรักษของผู้ป่วย ILI ในแผนกผู้ป่วยนอกและเข้าใกล้เส้น epidemic threshold

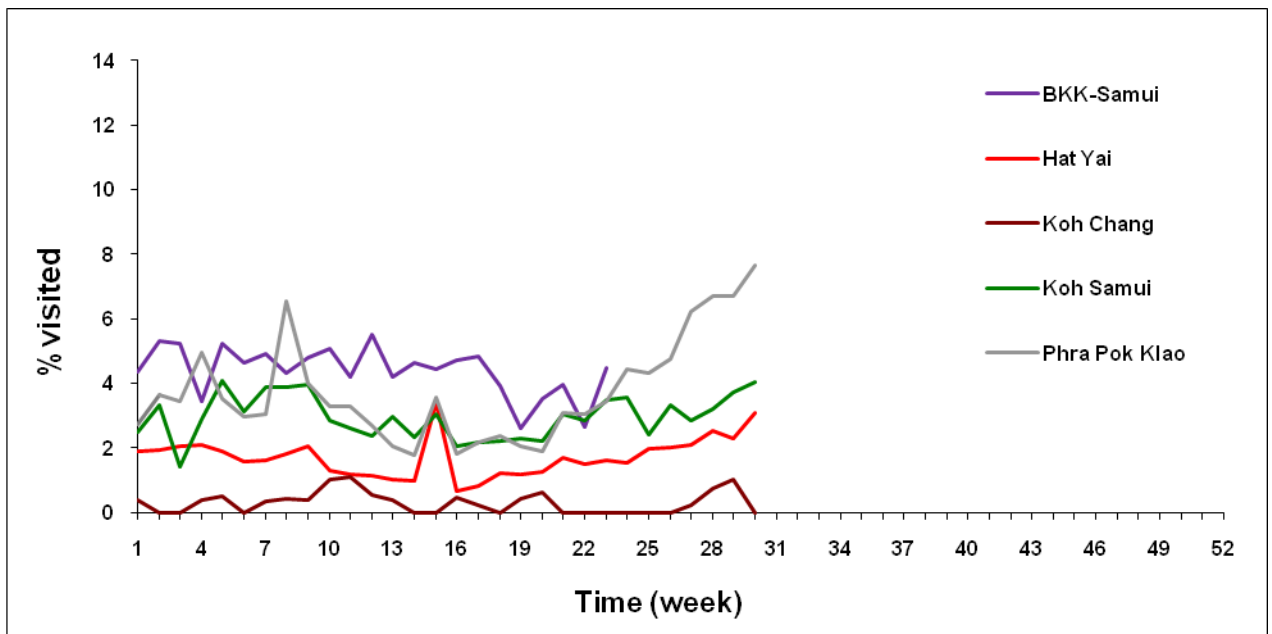
จากรูปที่ 2 การเฝ้าระวังผู้ป่วย ILI รายสถานพยาบาล ที่ส่งข้อมูลเข้ามาทันเวลา พบว่าผู้ป่วยในแผนกผู้ป่วยนอกที่ส่งข้อมูลทันเวลา มีแนวโน้มสูงขึ้นทุกแห่ง



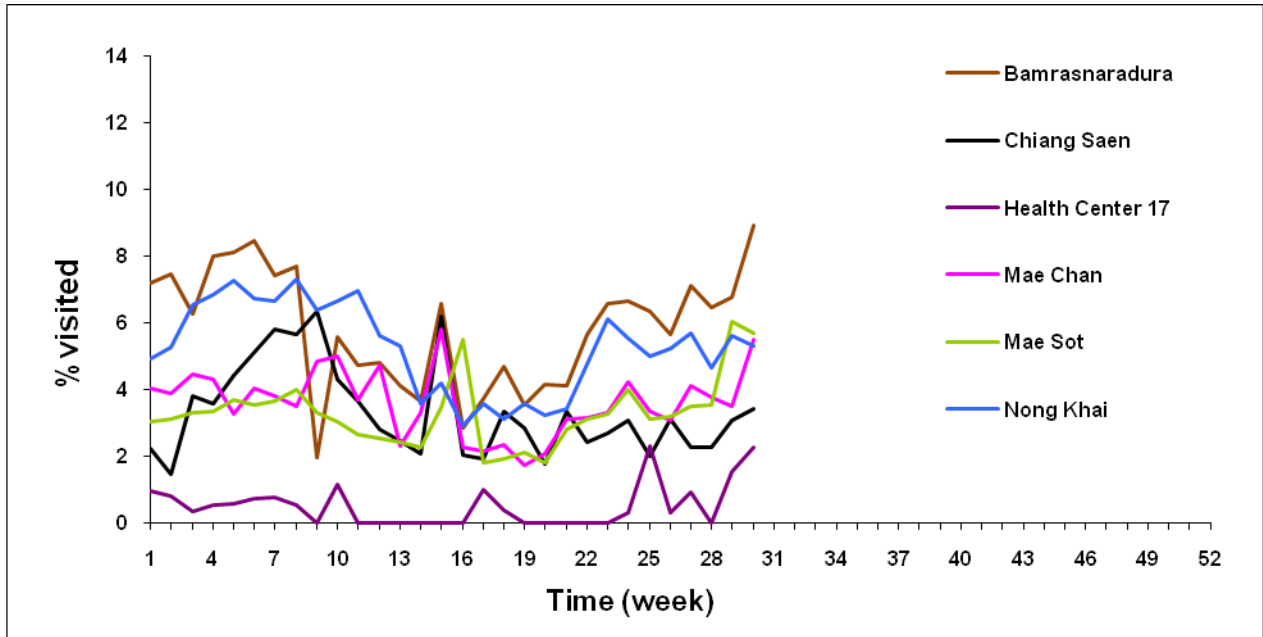
รูปที่ 1. สัดส่วนของผู้ป่วย ILI เทียบกับจำนวนผู้ป่วยนอกทั้งหมด จากสถานพยาบาลเฝ้าระวังเฉพาะพื้นที่รวม 10 แห่ง ตั้งแต่ มกราคม- 10 กรกฎาคม 2553 เทียบกับ ค่าพื้นฐานสัดส่วนการเข้ารับการรักษาของผู้ป่วย ILI ในแผนกผู้ป่วยนอก ย้อนหลัง 3 ปี

การเฝ้าระวังระดับพื้นที่

ก. สถานพยาบาลในเขตภาคใต้และตะวันออก



ข. สถานพยาบาลในเขตภาคกลาง ตะวันออกเฉียงเหนือ ตะวันตก และเหนือ



รูปที่ 2 ก-ข. แสดงสัดส่วนของผู้ป่วย ILI เทียบกับจำนวนผู้ป่วยนอกทั้งหมด จำแนกตามสถานพยาบาล

สรุป

ในสัปดาห์นี้ แม้ว่าจำนวนผู้ป่วย ILI ในแผนกผู้ป่วยนอกในแต่ละสถานพยาบาลที่ส่งข้อมูลเข้ามา จะมีแนวโน้มสูงขึ้นใกล้เคียงค่าตรวจจับการระบาด และตัวอย่างที่สุ่มจากผู้ป่วย ILI ในแผนกผู้ป่วยนอก ให้ผลบวกต่อเชื้อไวรัสไข้หวัดใหญ่ชนิด ชนิด A (H3) จำนวน 1 ตัวอย่าง ชนิด B จำนวน 9 ตัวอย่าง และ ชนิด A pdm H1N1 จำนวน 12 ตัวอย่าง จึงต้องมีการเฝ้าระวังการเกิดโรคในพื้นที่เสี่ยงต่อการระบาดของโรคไข้หวัดใหญ่อย่างใกล้ชิด

กิตติกรรมประกาศ

ผู้อำนวยการ แพทย์ พยาบาล เจ้าหน้าที่ห้องปฏิบัติการ เจ้าหน้าที่ศูนย์ข้อมูล ผู้ประสานงาน และเจ้าหน้าที่ผู้ดูแลรับผิดชอบงานด้านการเฝ้าระวังโรคไข้หวัดใหญ่ (ภายใต้เครือข่ายการเฝ้าระวังโรคไข้หวัดใหญ่ สถาบันวิจัยวิทยาศาสตร์สาธารณสุข กรมวิทยาศาสตร์การแพทย์ และสำนักโรคติดต่ออุบัติใหม่) รพ.แม่สอด จังหวัดตาก , รพ.พระปกเกล้า จังหวัดจันทบุรี , รพ.หาดใหญ่ จังหวัดสงขลา, รพ.หนองคาย จังหวัดหนองคาย, รพ.สมุย และ รพ.กรุงเทพ-สมุย จังหวัดสุราษฎร์ธานี, รพ.เกาะช้าง จังหวัดตราด, รพ.เชียงใหม่ และ รพ.แม่จัน จังหวัดเชียงราย, ศูนย์บริการสาธารณสุข (ศบส.) 17 กรุงเทพมหานคร

ที่ปรึกษา

1. นายแพทย์คำนวณ อึ้งชูศักดิ์
2. นายแพทย์ปลื้ม สวรรค์ปัญญาเลิศ
3. นายแพทย์ภาสกร อัครเสวี