

สถานการณ์การเฝ้าระวังโรคไข้หวัดใหญ่
สัปดาห์ที่ 31 ระหว่างวันที่ 1-7 สิงหาคม 2553
หมายเหตุ ข้อมูลทั้งหมดเป็นข้อมูลเบื้องต้น จึงขอให้พิจารณาก่อนนำข้อมูลไปใช้

ในสัปดาห์ที่ 31 พ.ศ.2553 ศูนย์ไข้หวัดใหญ่แห่งชาติได้รับตัวอย่างที่ส่งจากผู้ป่วยอาการคล้ายไข้หวัดใหญ่ในแผนกผู้ป่วยนอก 65 ตัวอย่าง จากสถานพยาบาลเฝ้าระวังเฉพาะพื้นที่ 10 แห่ง ผลการตรวจทางห้องปฏิบัติการ พบสารพันธุกรรมไข้หวัดใหญ่ชนิด A (H3) จำนวน 4 ตัวอย่าง ชนิด B จำนวน 12 ตัวอย่าง และชนิด A pdm H1N1 จำนวน 11 ตัวอย่าง

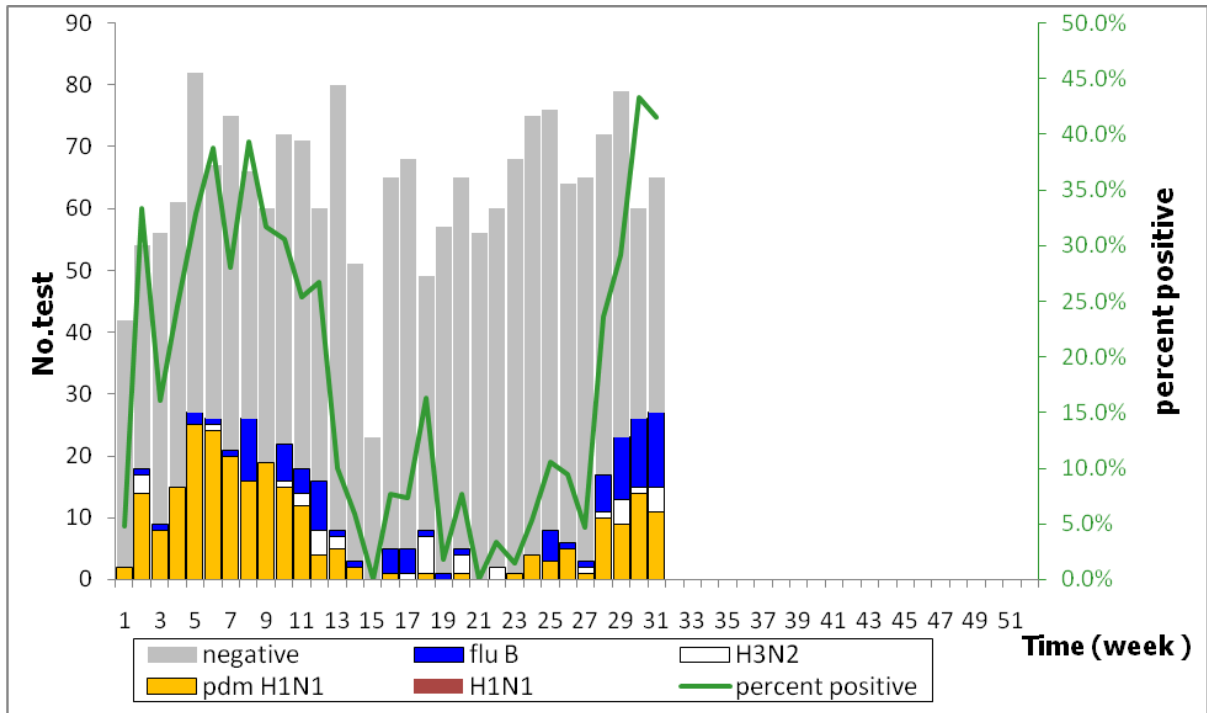
ตารางที่ 1. รายงานจำนวนผู้ป่วยนอกและผู้ป่วย ILI ในแผนกผู้ป่วยนอกทั้งหมด จำนวนตัวอย่างจากผู้ป่วย ILI ที่ส่งส่งตรวจ และผลการตรวจหาเชื้อไวรัสไข้หวัดใหญ่ประจำสัปดาห์ที่ 31 ระหว่างวันที่ วันที่ 1-7 สิงหาคม 2553 จากสถานพยาบาลเฝ้าระวังเฉพาะพื้นที่

Sentinel site (Hospital/Health center)	Total OPD visited	No. ILI visited	No. tested	No. positive	No. positive specimen by subtype			
					H1N1	H3N2	Flu B	pdm H1N1
Health Care Center 17	352	9	9	3	0	0	2	1
Bamrasnaradura	NA	NA	14	7	0	0	6	1
Phra Pok Klao	10,350	587	10	5	0	1	0	4
Koh Chang	553	5	6	2	0	1	0	1
Mae Sot	7,757	395	3	2	0	0	1	1
Nong Khai	6,295	261	5	1	0	0	0	1
Chiang Saen	2,598	65	2	1	0	0	0	1
Mae Chan	4,518	235	7	3	0	0	3	0
Koh Samui	3,622	105	0	0	0	0	0	0
Bangkok-Samui	NA	NA	4	1	0	0	0	1
Hat Yai	16,806	376	5	2	0	2	0	0
Total	52,851	2,038	65	27	0	4	12	11

จำนวนผู้ป่วย ILI : ผู้ป่วยอาการคล้ายไข้หวัดใหญ่ทั้งหมดจาก ICD10 code (J 00, 02.9, 06.9, 10, 11)
H1N1 : เชื้อไวรัสไข้หวัดใหญ่ตามฤดูกาล สายพันธุ์ H1N1
pdm H1N1 : เชื้อไวรัสไข้หวัดใหญ่สายพันธุ์ใหม่ 2009
NA : Not Available, ไม่ได้รับรายงาน

ตารางที่ 2. จำนวนตัวอย่างจากผู้ป่วย ILI ที่ส่งส่งตรวจ และผลการตรวจหาเชื้อไวรัสไข้หวัดใหญ่สะสม ตั้งแต่มกราคม ถึง 7 สิงหาคม 2553 จากสถานพยาบาลเฝ้าระวังเฉพาะพื้นที่

Sentinel site (Hospital/Health center)	No. tested	No. positive	No. positive specimen by subtype			
			H1N1	H3N2	Flu B	pdm H1N1
Health Care Center 17	92	15	0	1	6	8
Bamrasnaradura	378	69	0	3	20	46
Phra Pok Klao	336	79	0	14	5	60
Koh Chang	84	19	0	2	1	16
Mae Sot	134	11	0	0	2	9
Nong Khai	215	50	0	1	15	34
Chiang Saen	62	11	0	1	2	8
Mae Chan	144	27	0	0	20	7
Koh Samui	96	28	0	3	3	22
Bangkok-Samui	245	32	0	6	7	19
Hat Yai	178	30	0	5	12	13
Total	1,964	371	0	36	93	242



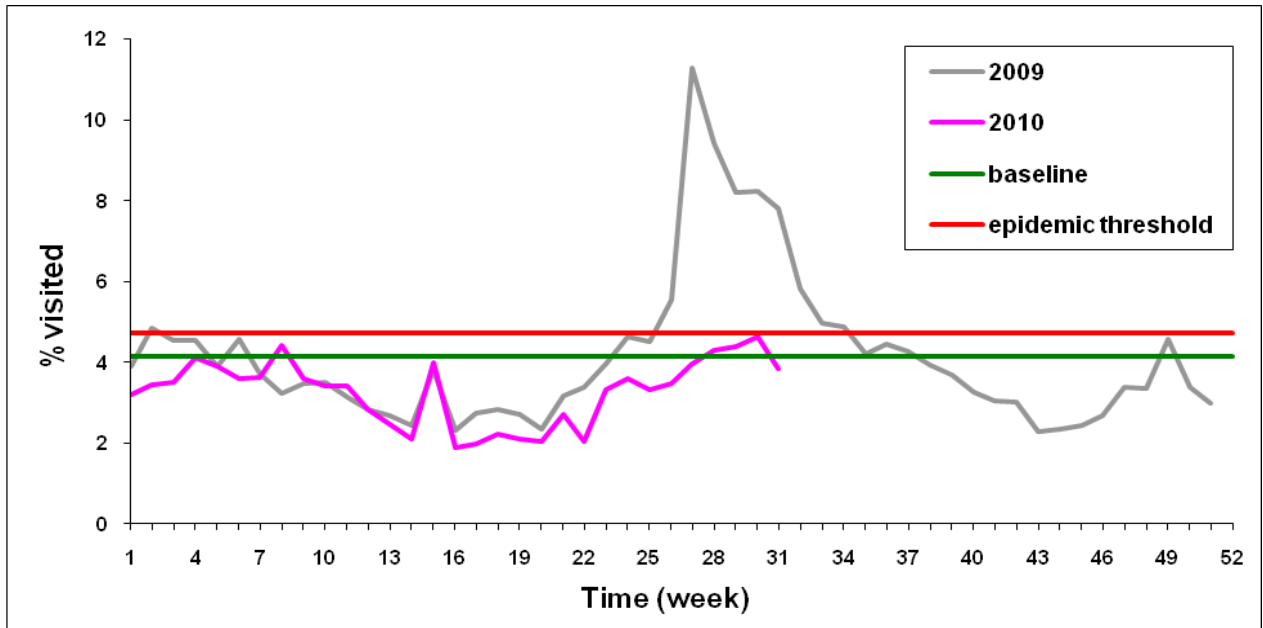
หมายเหตุ Negative : ตรวจไม่พบเชื้อไวรัสไข้หวัดใหญ่
 B : เชื้อไวรัสไข้หวัดใหญ่ตามฤดูกาล ชนิด B
 H3N2 : เชื้อไวรัสไข้หวัดใหญ่ตามฤดูกาล สายพันธุ์ H3N2
 pdm H1N1 : เชื้อไวรัสไข้หวัดใหญ่สายพันธุ์ใหม่ 2009
 H1N1 : เชื้อไวรัสไข้หวัดใหญ่ตามฤดูกาล สายพันธุ์ H1N1

รูปที่ 1. จำนวนตัวอย่างที่ส่งตรวจวิเคราะห์หาสารพันธุกรรมไวรัสไข้หวัดใหญ่ จำนวนตามผลการตรวจวิเคราะห์ และสัดส่วนที่ให้ผลบวกต่อเชื้อไวรัสไข้หวัดใหญ่รายสัปดาห์

การเฝ้าระวังผู้ป่วยอาการคล้ายไข้หวัดใหญ่ (ILI) ในสถานพยาบาลเฉพาะพื้นที่

จากรูปที่ 2 ภาพรวมของสถานพยาบาลเฝ้าระวังเฉพาะพื้นที่ (ร้อยละของผู้ป่วย ILI ที่เข้ารับการรักษาในแผนกผู้ป่วยนอก) แนวโน้มผู้ป่วยนอกลดลงเมื่อเปรียบเทียบกับย้อนหลัง 3 สัปดาห์ แต่แนวโน้มคงที่เมื่อเทียบกับ 5 สัปดาห์ย้อนหลัง เมื่อพิจารณาเปรียบเทียบค่าพื้นฐานสัดส่วนการเข้ารับการรักษาของผู้ป่วย ILI ในแผนกผู้ป่วยนอก พบว่าต่ำกว่าค่าพื้นฐานของการเข้ารับการรักษาในแผนกผู้ป่วยนอกประจำสัปดาห์

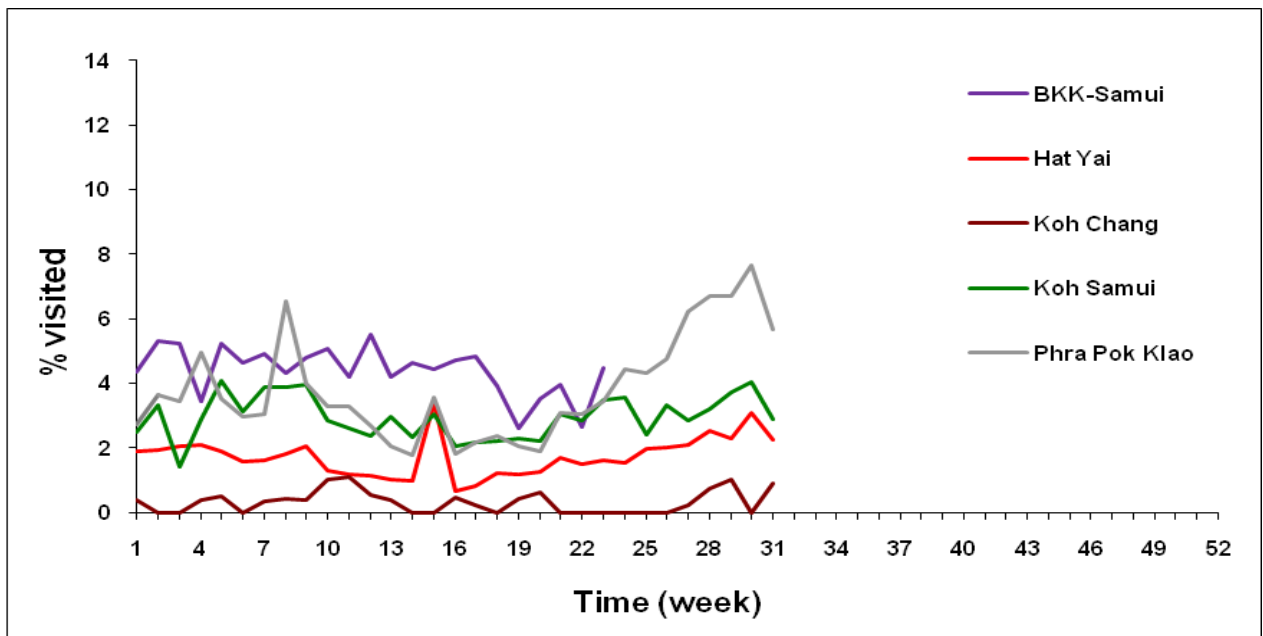
จากรูปที่ 2ก, ข การเฝ้าระวังผู้ป่วย ILI รายสถานพยาบาล ที่ส่งข้อมูลเข้ามาทันเวลา พบว่าสัดส่วนของผู้ป่วยมีแนวโน้มคงที่



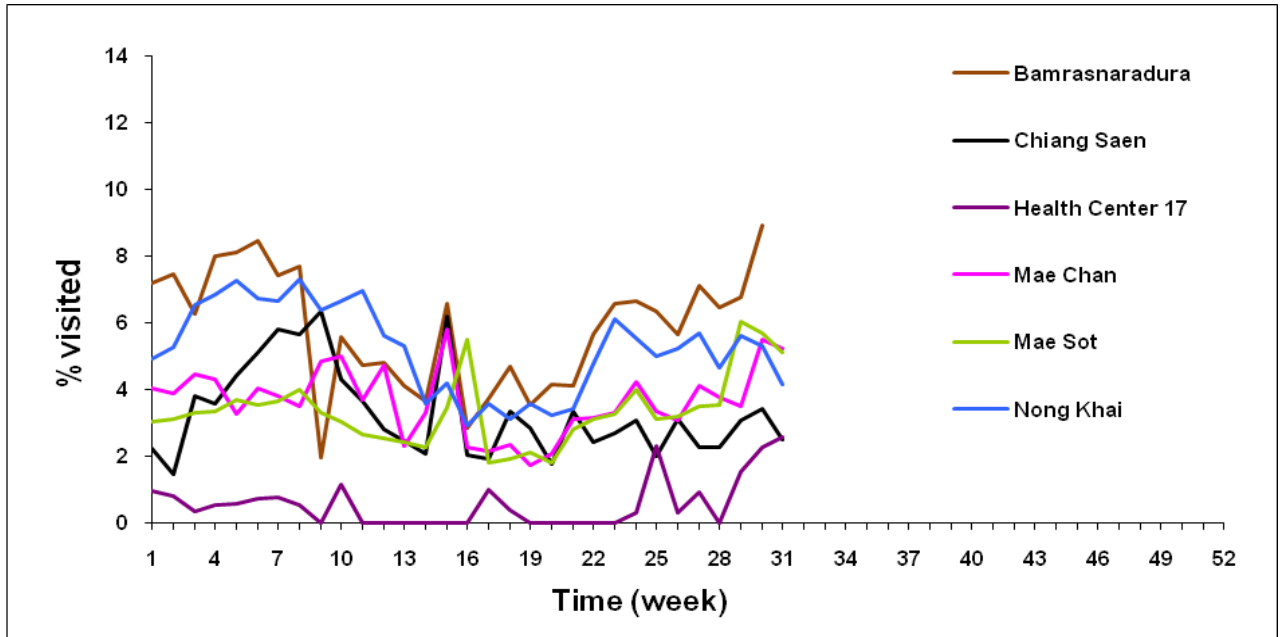
รูปที่ 2. สัดส่วนของผู้ป่วย ILI เทียบกับจำนวนผู้ป่วยนอกทั้งหมด จากสถานพยาบาลเฝ้าระวังเฉพาะพื้นที่รวม 10 แห่ง ตั้งแต่ มกราคม- 7 สิงหาคม 2553 เทียบกับ ค่าพื้นฐานสัดส่วนการเข้ารับการรักษาของผู้ป่วย ILI ในแผนกผู้ป่วยนอก ย้อนหลัง 3 ปี

การเฝ้าระวังระดับพื้นที่

ก. สถานพยาบาลในเขตภาคใต้และตะวันออก



ข. สถานพยาบาลในเขตภาคกลาง ตะวันออกเฉียงเหนือ ตะวันตก และเหนือ



รูปที่ 2 ก-ข. แสดงสัดส่วนของผู้ป่วย ILI เทียบกับจำนวนผู้ป่วยนอกทั้งหมด จำแนกตามสถานพยาบาล

สรุป

ในสัปดาห์นี้ แม้ว่าจำนวนผู้ป่วย ILI ในแผนกผู้ป่วยนอกในแต่ละสถานพยาบาลที่ส่งข้อมูลเข้ามา จะมีแนวโน้มคงที่ และพบว่าตัวอย่างที่สุ่มจากผู้ป่วย ILI ในแผนกผู้ป่วยนอกให้ผลบวกต่อเชื้อไวรัสไข้หวัดใหญ่ชนิด ชนิด A (H3) จำนวน 4 ตัวอย่าง ชนิด B จำนวน 12 ตัวอย่าง และชนิด A pdm H1N1 จำนวน 11 ตัวอย่าง จึงต้องมีการเฝ้าระวังการเกิดโรคในพื้นที่ที่อาจเสี่ยงต่อการระบาดของโรคไข้หวัดใหญ่อย่างใกล้ชิด

กิตติกรรมประกาศ

ผู้อำนวยการ แพทย์ พยาบาล เจ้าหน้าที่ห้องปฏิบัติการ เจ้าหน้าที่ศูนย์ข้อมูล ผู้ประสานงาน และเจ้าหน้าที่ผู้ดูแลรับผิดชอบงานด้านการเฝ้าระวังโรคไข้หวัดใหญ่ (ภายใต้เครือข่ายการเฝ้าระวังโรคไข้หวัดใหญ่ สถาบันวิจัยวิทยาศาสตร์สาธารณสุข กรมวิทยาศาสตร์การแพทย์ และสำนักโรคติดต่ออุบัติใหม่) รพ.แม่สอด จังหวัดตาก , รพ.พระปกเกล้า จังหวัดจันทบุรี , รพ.หาดใหญ่ จังหวัดสงขลา, รพ.หนองคาย จังหวัดหนองคาย, รพ.สมุย และ รพ.กรุงเทพ-สมุย จังหวัดสุราษฎร์ธานี, รพ.เกาะช้าง จังหวัดตราด, รพ.เชียงใหม่ และ รพ.แม่จัน จังหวัดเชียงราย, ศูนย์บริการสาธารณสุข (ศบส.) 17 กรุงเทพมหานคร

ที่ปรึกษา

1. นายแพทย์ค่านวน อึ้งชูศักดิ์
2. นายแพทย์ปลื้ม สวรรค์ปัญญาเลิศ
3. นายแพทย์ภาสกร อัครเสวี