

**สถานการณ์การเฝ้าระวังโรคไข้หวัดใหญ่**  
**สัปดาห์ที่ 33 ระหว่างวันที่ 15-21 สิงหาคม 2553**  
**หมายเหตุ** ข้อมูลทั้งหมดเป็นข้อมูลเบื้องต้น จึงขอให้พิจารณาก่อนนำข้อมูลไปใช้

ในสัปดาห์ที่ 33 พ.ศ.2553 ศูนย์ไข้หวัดใหญ่แห่งชาติได้รับตัวอย่างที่ส่งจากผู้ป่วยอาการคล้ายไข้หวัดใหญ่ในแผนกผู้ป่วยนอก 70 ตัวอย่าง จากสถานพยาบาลเฝ้าระวังเฉพาะพื้นที่ 9 แห่ง ผลการตรวจทางห้องปฏิบัติการ พบสารพันธุกรรมไข้หวัดใหญ่ชนิด A (H3) จำนวน 3 ตัวอย่าง ชนิด B จำนวน 14 ตัวอย่าง และชนิด A pdm H1N1 จำนวน 15 ตัวอย่าง

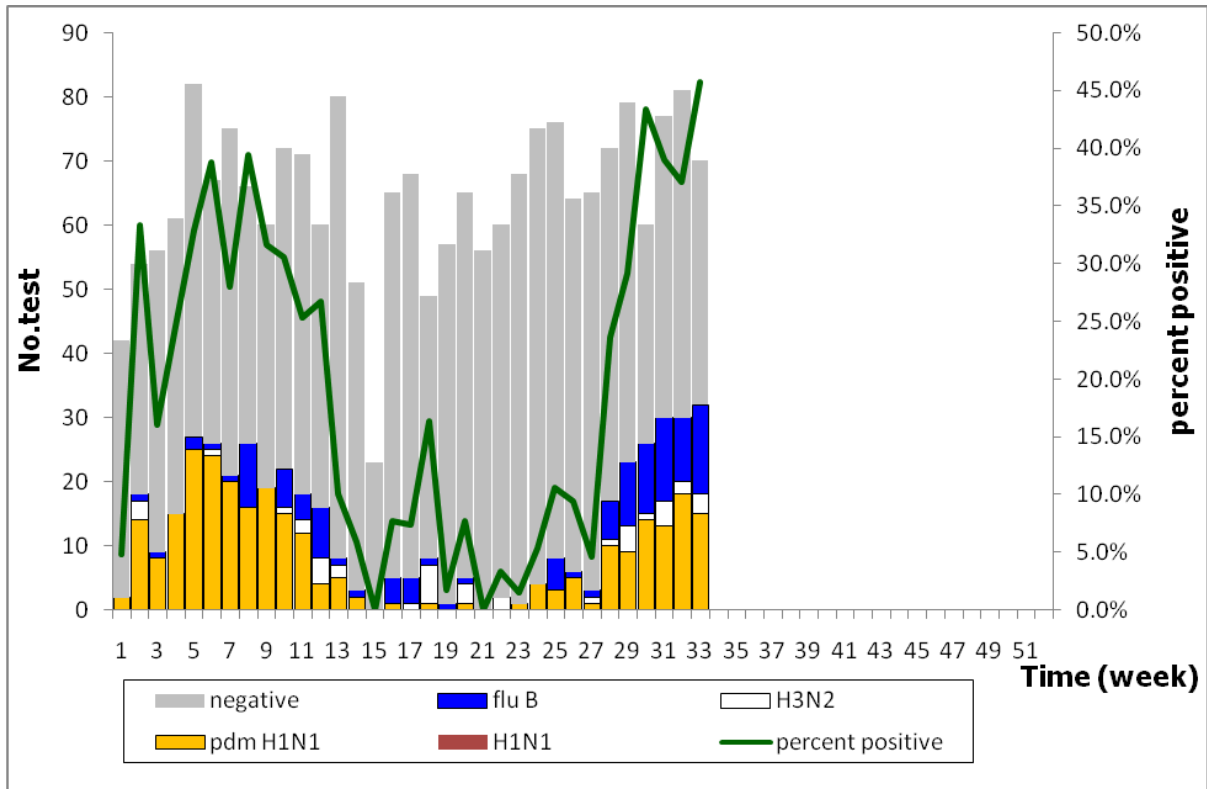
**ตารางที่ 1. รายงานจำนวนผู้ป่วยนอกและผู้ป่วย ILI ในแผนกผู้ป่วยนอกทั้งหมด จำนวนตัวอย่างจากผู้ป่วย ILI ที่ส่งส่งตรวจ และผลการตรวจหาเชื้อไวรัสไข้หวัดใหญ่ประจำสัปดาห์ที่ 33 ระหว่างวันที่ วันที่ 15-21 สิงหาคม 2553 จากสถานพยาบาลเฝ้าระวังเฉพาะพื้นที่**

Sentinel site (Hospital/Health center)	Total OPD visited	No. ILI visited	No. tested	No. positive	No. positive specimen by subtype			
					H1N1	H3N2	Flu B	pdm H1N1
Health Care Center 17	490	31	14	6	0	0	4	2
Bamrasnaradura	NA	NA	12	6	0	1	2	3
Phra Pok Klao	10,879	274	9	5	0	2	0	3
Koh Chang	NA	NA	10	6	0	0	3	3
Mae Sot	8,394	426	7	1	0	0	0	1
Nong Khai	5,000	298	5	3	0	0	2	1
Chiang Saen	2,785	80	0	0	0	0	0	0
Mae Chan	5,006	250	5	3	0	0	3	0
Koh Samui	3,767	155	1	0	0	0	0	0
Bangkok-Samui	NA	NA	1	1	0	0	0	1
Hat Yai	16,564	289	6	1	0	0	0	1
Total	52,885	1,803	70	32	0	3	14	15

จำนวนผู้ป่วย ILI : ผู้ป่วยอาการคล้ายไข้หวัดใหญ่ทั้งหมดจาก ICD10 code (J 00, 02.9, 06.9, 10, 11)  
H1N1 : เชื้อไวรัสไข้หวัดใหญ่ตามฤดูกาล สายพันธุ์ H1N1  
pdm H1N1 : เชื้อไวรัสไข้หวัดใหญ่สายพันธุ์ใหม่ 2009  
NA : Not Available, ไม่ได้รับรายงาน

**ตารางที่ 2. จำนวนตัวอย่างจากผู้ป่วย ILI ที่ส่งส่งตรวจ และผลการตรวจหาเชื้อไวรัสไข้หวัดใหญ่สะสม ตั้งแต่มกราคม ถึง 21 สิงหาคม 2553 จากสถานพยาบาลเฝ้าระวังเฉพาะพื้นที่**

Sentinel site (Hospital/Health center)	No. tested	No. positive	No. positive specimen by subtype			
			H1N1	H3N2	Flu B	pdm H1N1
Health Care Center 17	122	29	0	2	13	14
Bamrasnaradura	406	82	0	5	24	53
Phra Pok Klao	355	90	0	16	5	69
Koh Chang	103	29	0	2	6	21
Mae Sot	146	13	0	0	2	11
Nong Khai	225	53	0	1	17	35
Chiang Saen	64	12	0	1	2	9
Mae Chan	155	34	0	0	25	9
Koh Samui	97	28	0	3	3	22
Bangkok-Samui	265	35	0	6	9	20
Hat Yai	189	31	0	5	12	14
Total	2,127	436	0	41	118	277

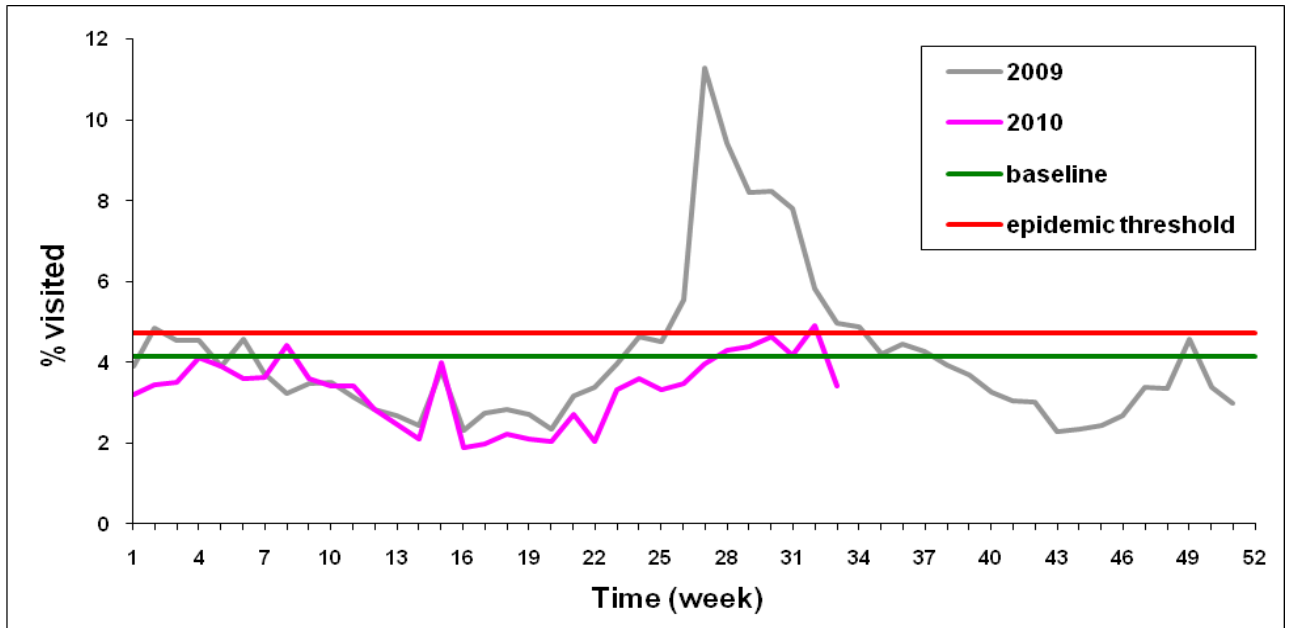


**หมายเหตุ** Negative : ตรวจไม่พบเชื้อไวรัสไข้หวัดใหญ่  
 B : เชื้อไวรัสไข้หวัดใหญ่ตามฤดูกาล ชนิด B  
 H3N2 : เชื้อไวรัสไข้หวัดใหญ่ตามฤดูกาล สายพันธุ์ H3N2  
 pdm H1N1 : เชื้อไวรัสไข้หวัดใหญ่สายพันธุ์ใหม่ 2009  
 H1N1 : เชื้อไวรัสไข้หวัดใหญ่ตามฤดูกาล สายพันธุ์ H1N1

### การเฝ้าระวังผู้ป่วยอาการคล้ายไข้หวัดใหญ่ (ILI) ในสถานพยาบาลเฉพาะพื้นที่

จากรูปที่ 1 ภาพรวมของสถานพยาบาลเฝ้าระวังเฉพาะพื้นที่ (ร้อยละของผู้ป่วย ILI ที่เข้ารับการรักษาในแผนกผู้ป่วยนอก) แนวโน้มผู้ป่วยลดลงเมื่อเปรียบเทียบกับสัปดาห์ที่ผ่านมา เมื่อพิจารณาเปรียบเทียบกับสัปดาห์เดียวกัน ในปี พ.ศ. 2552 พบว่าลดกว่าสัปดาห์เดียวกันและแนวโน้มมีค่าลดลงจากเส้นพื้นฐานสัดส่วนการเข้ารับการรักษาของผู้ป่วย ILI ในแผนกผู้ป่วยนอก

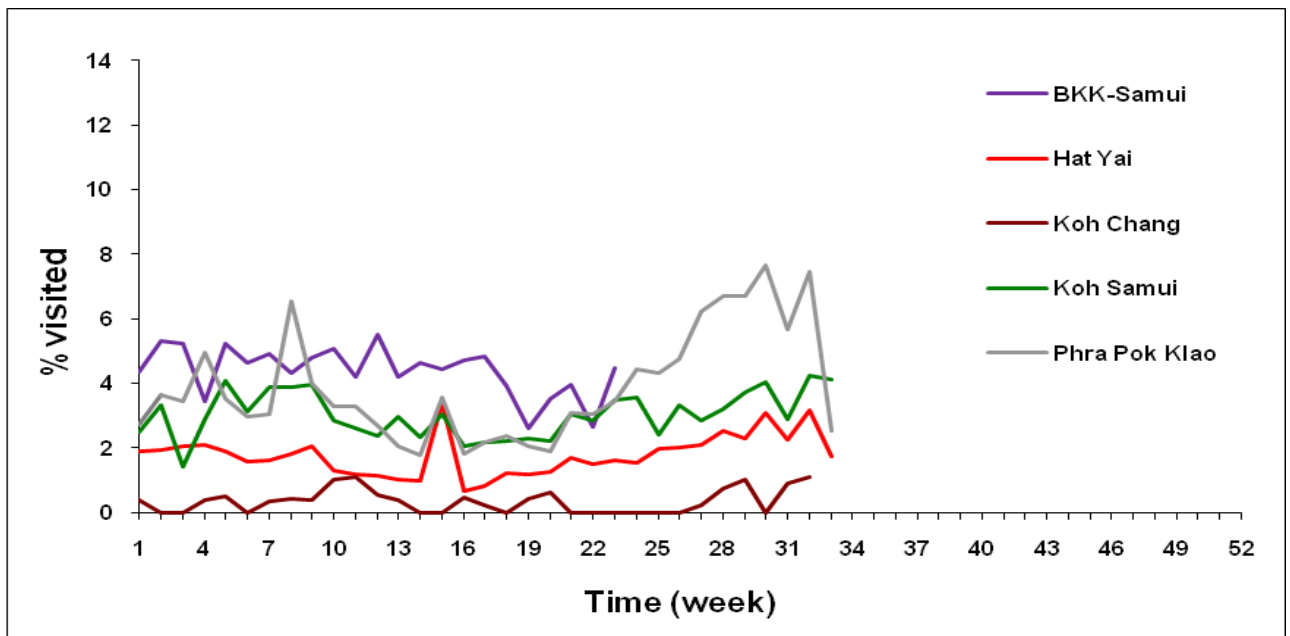
จากรูปที่ 2 การเฝ้าระวังผู้ป่วย ILI รายสถานพยาบาล ที่ส่งข้อมูลเข้ามาทันเวลา พบว่าสัดส่วนผู้ป่วยที่เข้ารับการรักษาแผนกผู้ป่วยนอกจากศูนย์บริการสาธารณสุข ที่ 17 กรุงเทพฯ และสถาบันบำราศนราดูร มีแนวโน้มสูงขึ้น



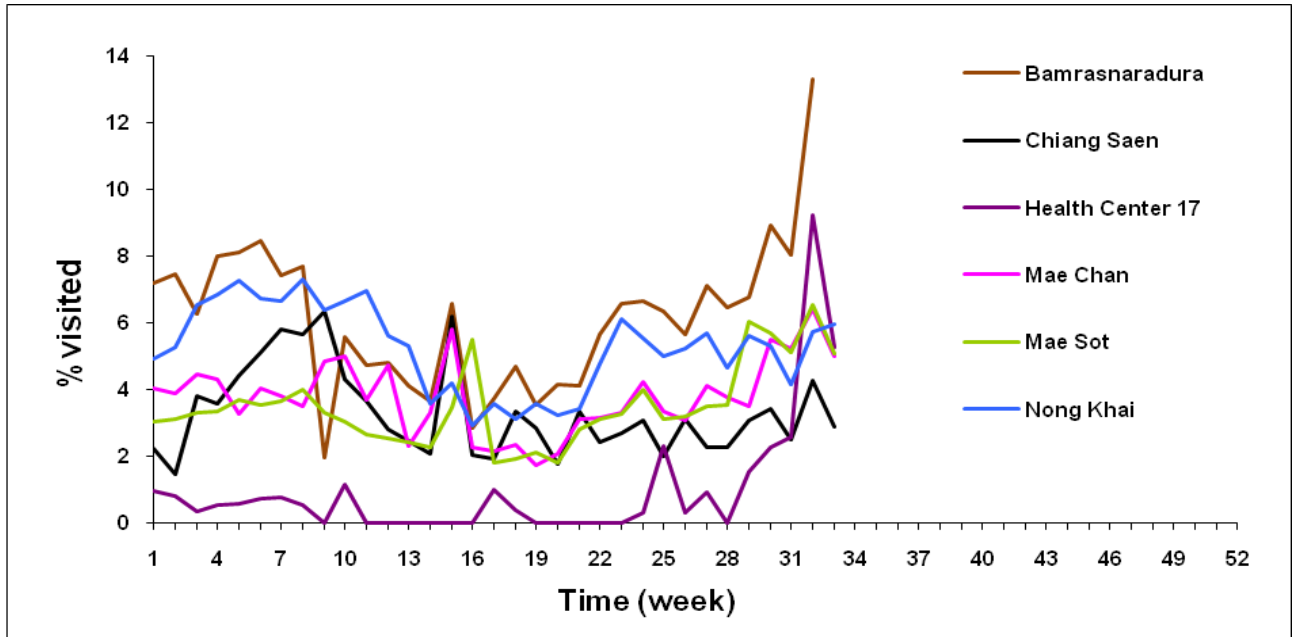
รูปที่ 1. สัดส่วนของผู้ป่วย ILI เทียบกับจำนวนผู้ป่วยนอกทั้งหมด จากสถานพยาบาลเฝ้าระวังเฉพาะพื้นที่รวม 10 แห่งเทียบกับค่าพื้นฐานสัดส่วนการเข้ารับการรักษาของผู้ป่วย ILI ในแผนกผู้ป่วยนอกย้อนหลัง 3 ปี

### การเฝ้าระวังระดับพื้นที่

ก. สถานพยาบาลในเขตภาคใต้และตะวันออก



ข. สถานพยาบาลในเขตภาคกลาง ตะวันออกเฉียงเหนือ ตะวันตก และเหนือ



รูปที่ 2 ก-ข. แสดงสัดส่วนของผู้ป่วย ILI เทียบกับจำนวนผู้ป่วยนอกทั้งหมด จำแนกตามสถานพยาบาล

**กิตติกรรมประกาศ**

ผู้อำนวยการ แพทย์ พยาบาล เจ้าหน้าที่ห้องปฏิบัติการ เจ้าหน้าที่ศูนย์ข้อมูล ผู้ประสานงาน และเจ้าหน้าที่ผู้ดูแลรับผิดชอบงานด้านการเฝ้าระวังโรคไข้หวัดใหญ่ (ภายใต้เครือข่ายการเฝ้าระวังโรคไข้หวัดใหญ่ สถาบันวิจัยวิทยาศาสตร์สาธารณสุข กรมวิทยาศาสตร์การแพทย์ และสำนักโรคติดต่ออุบัติใหม่) รพ.แม่สอด จังหวัดตาก , รพ.พระปกเกล้า จังหวัดจันทบุรี , รพ.หาดใหญ่ จังหวัดสงขลา, รพ.หนองคาย จังหวัดหนองคาย, รพ.สมุย และ รพ.กรุงเทพ-สมุย จังหวัดสุราษฎร์ธานี, รพ.เกาะช้าง จังหวัดตราด, รพ.เชียงใหม่ และ รพ.แม่จัน จังหวัดเชียงราย, ศูนย์บริการสาธารณสุข (ศบส.) 17 กรุงเทพมหานคร

**ที่ปรึกษา**

1. นายแพทย์ค่านวณ อึ้งชูศักดิ์
2. นายแพทย์ปลื้ม สวรรค์ปัญญาเลิศ
3. นายแพทย์ภาสกร อัครเสวี