

**สถานการณ์การเฝ้าระวังโรคไข้หวัดใหญ่**  
**สัปดาห์ที่ 40 ระหว่างวันที่ 3-9 ตุลาคม 2553**  
**หมายเหตุ** ข้อมูลทั้งหมดเป็นข้อมูลเบื้องต้น จึงขอให้พิจารณาก่อนนำข้อมูลไปใช้

ในสัปดาห์ที่ 40 พ.ศ.2553 ศูนย์ไข้หวัดใหญ่แห่งชาติได้รับตัวอย่างที่ส่งจากผู้ป่วยอาการคล้ายไข้หวัดใหญ่ในแผนกผู้ป่วยนอก 64 ตัวอย่าง จากสถานพยาบาลเฝ้าระวังเฉพาะพื้นที่ 9 แห่ง ผลการตรวจทางห้องปฏิบัติการ พบสารพันธุกรรมไข้หวัดใหญ่ชนิด A (H3) จำนวน 12 ตัวอย่าง ชนิด B จำนวน 11 ตัวอย่าง และชนิด A pdm H1N1 จำนวน 10 ตัวอย่าง

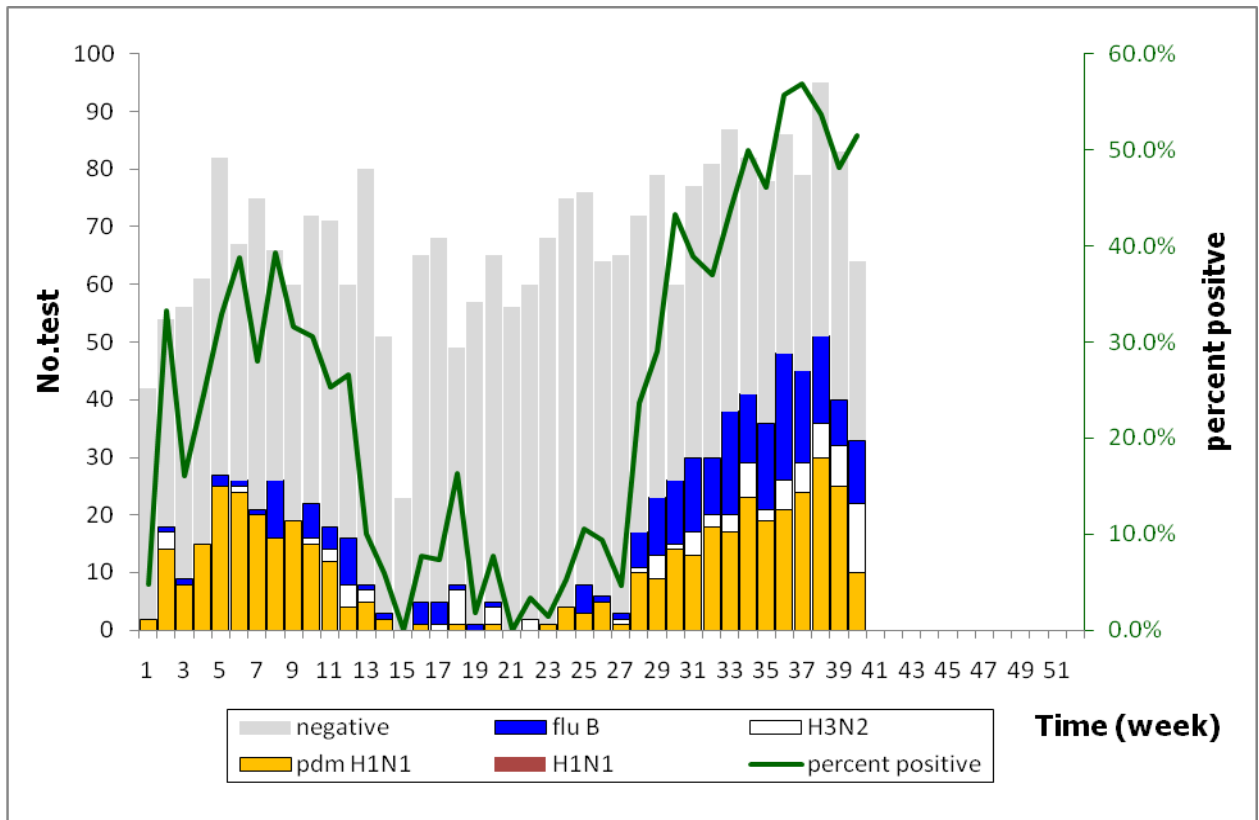
**ตารางที่ 1. รายงานจำนวนผู้ป่วยนอกและผู้ป่วย ILI ในแผนกผู้ป่วยนอกทั้งหมด จำนวนตัวอย่างจากผู้ป่วย ILI ที่ส่งส่งตรวจ และผลการตรวจหาเชื้อไวรัสไข้หวัดใหญ่ประจำสัปดาห์ที่ 40 ระหว่างวันที่ วันที่ 3-9 ตุลาคม 2553 จากสถานพยาบาลเฝ้าระวังเฉพาะพื้นที่**

Sentinel site (Hospital/Health center)	Total OPD visited	No. ILI visited	No. tested	No. positive	No. positive specimen by subtype			
					H1N1	H3N2	Flu B	pdm H1N1
Health Care Center 17	323	5	9	4	0	2	2	0
Bamrasnaradura	3,153	323	11	4	0	2	2	0
Phra Pok Klao	9,171	370	12	8	0	1	5	2
Koh Chang	562	0	0	0	0	0	0	0
Mae Sot	7,066	344	8	2	0	1	0	1
Nong Khai	6,277	624	6	3	0	1	1	1
Chiang Saen	2,433	152	0	0	0	0	0	0
Mae Chan	4,667	318	7	5	0	1	1	3
Koh Samui	2,243	225	5	4	0	2	0	2
Bangkok-Samui	544	33	1	0	0	0	0	0
Hat Yai	18,149	512	5	3	0	2	0	1
Total	54,588	2,906	64	33	0	12	11	10

จำนวนผู้ป่วย ILI : ผู้ป่วยอาการคล้ายไข้หวัดใหญ่ทั้งหมดจาก ICD10 code (J 00, 02.9, 06.9, 10, 11)  
H1N1 : เชื้อไวรัสไข้หวัดใหญ่ตามฤดูกาล สายพันธุ์ H1N1  
pdm H1N1 : เชื้อไวรัสไข้หวัดใหญ่สายพันธุ์ใหม่ 2009  
NA : Not Available, ไม่ได้รับรายงาน

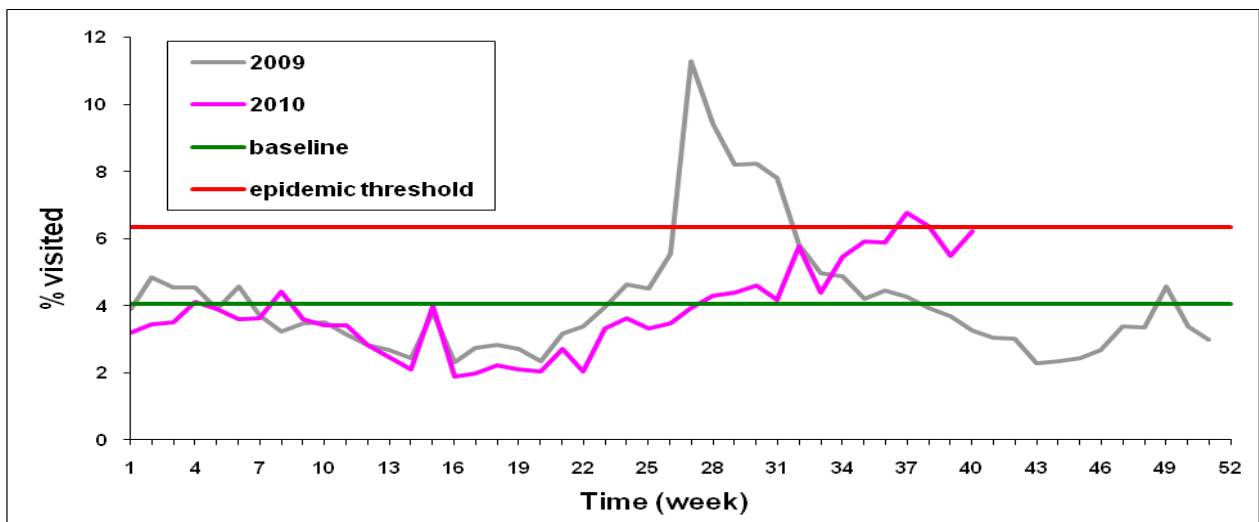
**ตารางที่ 2. จำนวนตัวอย่างจากผู้ป่วย ILI ที่ส่งส่งตรวจ และผลการตรวจหาเชื้อไวรัสไข้หวัดใหญ่สะสม ตั้งแต่มกราคม ถึง 9 ตุลาคม 2553 จากสถานพยาบาลเฝ้าระวังเฉพาะพื้นที่**

Sentinel site (Hospital/Health center)	No. tested	No. positive	No. positive specimen by subtype			
			H1N1	H3N2	Flu B	pdm H1N1
Health Care Center 17	193	60	0	7	24	29
Bamrasnaradura	511	130	0	17	41	72
Phra Pok Klao	432	123	0	20	19	84
Koh Chang	131	41	0	2	15	24
Mae Sot	194	35	0	2	2	31
Nong Khai	282	93	0	3	27	63
Chiang Saen	98	31	0	1	11	19
Mae Chan	219	79	0	6	50	23
Koh Samui	116	35	0	5	3	27
Bangkok-Samui	311	60	0	7	12	41
Hat Yai	224	49	0	14	17	18
Total	2711	736	0	84	221	431



**หมายเหตุ** Negative : ตรวจไม่พบเชื้อไวรัสไข้หวัดใหญ่  
 B : เชื้อไวรัสไข้หวัดใหญ่ตามฤดูกาล ชนิด B  
 H3N2 : เชื้อไวรัสไข้หวัดใหญ่ตามฤดูกาล สายพันธุ์ H3N2  
 pdm H1N1 : เชื้อไวรัสไข้หวัดใหญ่สายพันธุ์ใหม่ 2009  
 H1N1 : เชื้อไวรัสไข้หวัดใหญ่ตามฤดูกาล สายพันธุ์ H1N1

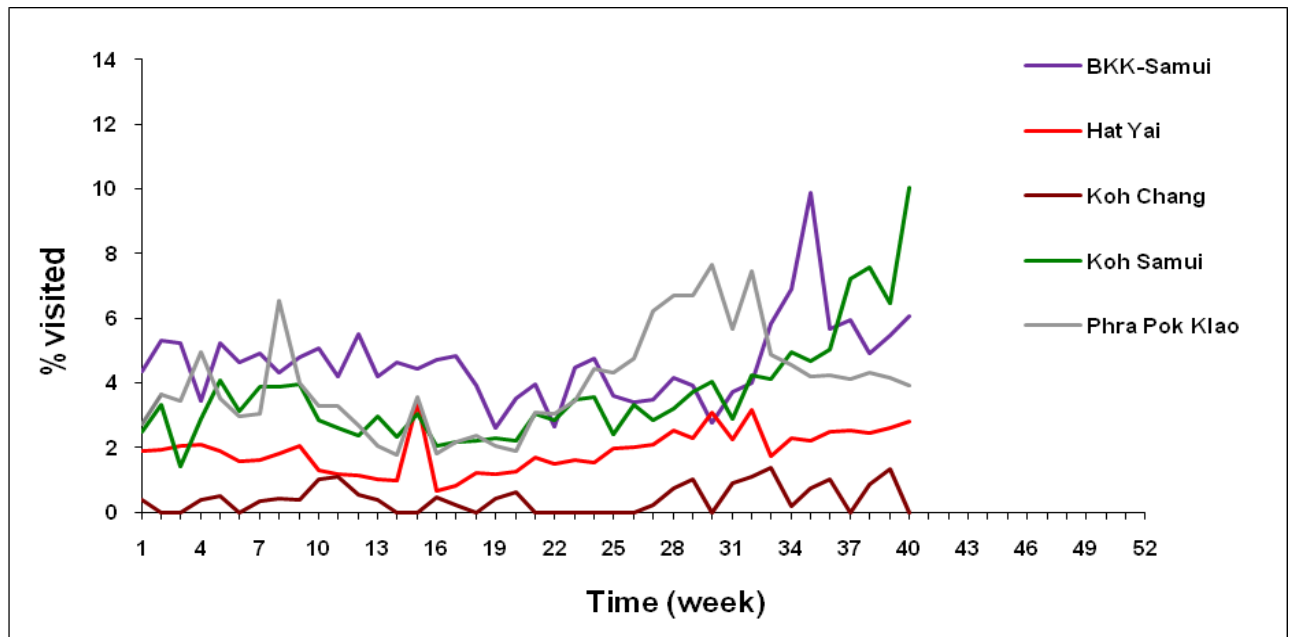
**การเฝ้าระวังผู้ป่วยอาการคล้ายไข้หวัดใหญ่ (ILI) ในสถานพยาบาลเฉพาะพื้นที่**



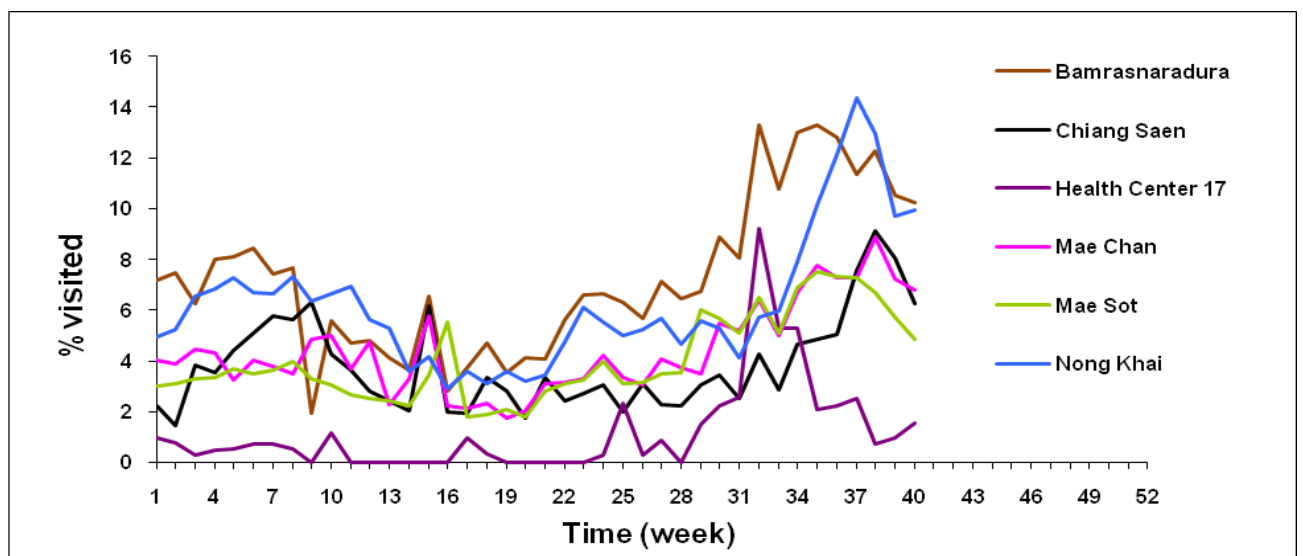
รูปที่ 1. สัดส่วนของผู้ป่วย ILI เทียบกับจำนวนผู้ป่วยนอกทั้งหมด จากสถานพยาบาลเฝ้าระวังเฉพาะพื้นที่รวม 10 แห่ง ตั้งแต่ มกราคม- 9 ตุลาคม 2553 เทียบกับ ค่าพื้นฐานสัดส่วนการเข้ารับการรักษาของผู้ป่วย ILI ในแผนกผู้ป่วยนอก ย้อนหลัง 3 ปี

## การเฝ้าระวังระดับพื้นที่

### ก. สถานพยาบาลในเขตภาคใต้และตะวันออก



### ข. สถานพยาบาลในเขตภาคกลาง ตะวันออกเฉียงเหนือ ตะวันตก และเหนือ



รูปที่ 2 ก-ข. แสดงสัดส่วนของผู้ป่วย ILI เทียบกับจำนวนผู้ป่วยนอกทั้งหมด จำแนกตามสถานพยาบาล

### กิตติกรรมประกาศ

ผู้อำนวยการ แพทย์ พยาบาล เจ้าหน้าที่ห้องปฏิบัติการ เจ้าหน้าที่ศูนย์ข้อมูล ผู้ประสานงาน และเจ้าหน้าที่ผู้ดูแลรับผิดชอบงานด้านการเฝ้าระวังโรคไข้หวัดใหญ่ (ภายใต้เครือข่ายการเฝ้าระวังโรคไข้หวัดใหญ่ สถาบันวิจัยวิทยาศาสตร์สาธารณสุข กรมวิทยาศาสตร์การแพทย์ และสำนักโรคระบาดวิทยา) รพ.แม่สอด จังหวัดตาก , รพ.พระปกเกล้า จังหวัดจันทบุรี , รพ.หาดใหญ่ จังหวัดสงขลา, รพ.หนองคาย จังหวัดหนองคาย, รพ.สมุย และ รพ.กรุงเทพ-สมุย จังหวัดสุราษฎร์ธานี, รพ.เกาะช้าง จังหวัดตราด, รพ.เชียงใหม่ และ รพ.แม่จัน จังหวัดเชียงราย, ศูนย์บริการสาธารณสุข (ศบส.) 17 กรุงเทพมหานคร

### ที่ปรึกษา

1. นายแพทย์คำนวณ อึ้งชูศักดิ์
2. นายแพทย์ปลื้ม สวรรค์ปัญญาเลิศ
3. นายแพทย์ภาสกร อัครเสวี