

**สถานการณ์การเฝ้าระวังโรคไข้หวัดใหญ่**  
**สัปดาห์ที่ 52 ระหว่างวันที่ 26 ธันวาคม 2553 – 1 มกราคม 2554**  
**หมายเหตุ** ข้อมูลทั้งหมดเป็นข้อมูลเบื้องต้น จึงขอให้พิจารณาก่อนนำข้อมูลไปใช้

ในสัปดาห์ที่ 52 พ.ศ.2553 ศูนย์ไข้หวัดใหญ่แห่งชาติได้รับตัวอย่างที่ส่งจากผู้ป่วยอาการคล้ายไข้หวัดใหญ่ในแผนกผู้ป่วยนอก 48 ตัวอย่าง จากสถานพยาบาลเฝ้าระวังเฉพาะพื้นที่ 9 แห่ง ผลการตรวจทางห้องปฏิบัติการ พบสารพันธุกรรมไข้หวัดใหญ่ ชนิด A(H3N2) จำนวน 2 ตัวอย่าง ชนิด B จำนวน 4 ตัวอย่าง และชนิด pdm(H1N1)จำนวน 1 ตัวอย่าง

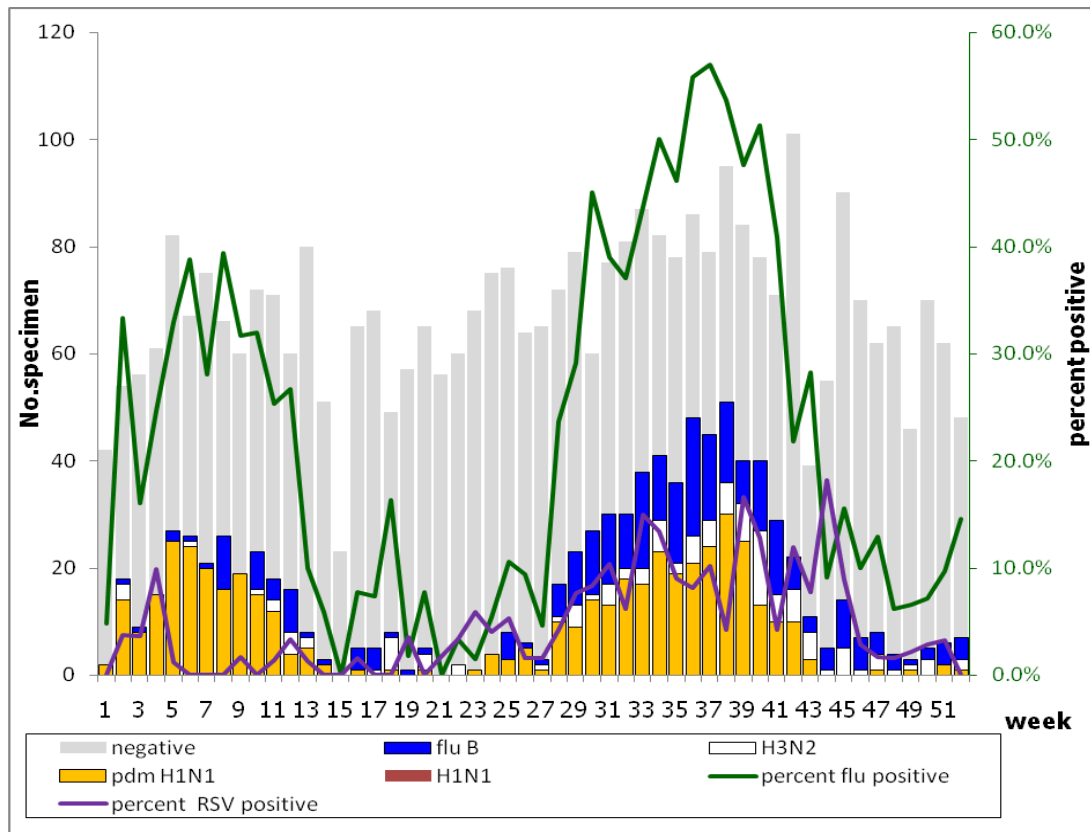
**ตารางที่ 1. รายงานจำนวนผู้ป่วยนอกและผู้ป่วย ILI ในแผนกผู้ป่วยนอกทั้งหมด จำนวนตัวอย่างจากผู้ป่วย ILI ที่ส่งตรวจ และผลการตรวจหาเชื้อไวรัสไข้หวัดใหญ่ประจำสัปดาห์ที่ 52 ระหว่างวันที่ 26 ธันวาคม 2553 – 1 มกราคม 2554 จากสถานพยาบาลเฝ้าระวังเฉพาะพื้นที่**

Sentinel site (Hospital/Health center)	Total OPD visited	No. ILI visited	No. Specimens	No. positive	No. positive specimen by subtype			
					H1N1	H3N2	Flu B	pdm H1N1
Health Care Center 17	NA	NA	1	0	0	0	0	0
Bamrasnaradura	2,796	200	10	1	0	0	1	0
Phra Pok Klao	7,717	219	9	0	0	0	0	0
Koh Chang	427	1	1	0	0	0	0	0
Mae Sot	5,620	188	3	0	0	0	0	0
Nong Khai	4,809	267	5	1	0	0	1	0
Chiang Saen	1,998	51	4	0	0	0	0	0
Mae Chan	4,038	142	2	0	0	0	0	0
Koh Samui	2,569	184	2	1	0	0	1	0
Bangkok-Samui	NA	NA	1	0	0	0	0	0
Hat Yai	10,513	431	10	4	0	2	1	1
Total	40,487	1,683	48	7	0	2	4	1

จำนวนผู้ป่วย ILI : ผู้ป่วยอาการคล้ายไข้หวัดใหญ่ทั้งหมดจาก ICD10 code (J 00, 02.9, 06.9, 10, 11)  
H1N1 : เชื้อไวรัสไข้หวัดใหญ่ตามฤดูกาล สายพันธุ์ H1N1  
pdm H1N1 : เชื้อไวรัสไข้หวัดใหญ่สายพันธุ์ใหม่ 2009  
NA : Not Available, ไม่ได้รับรายงาน

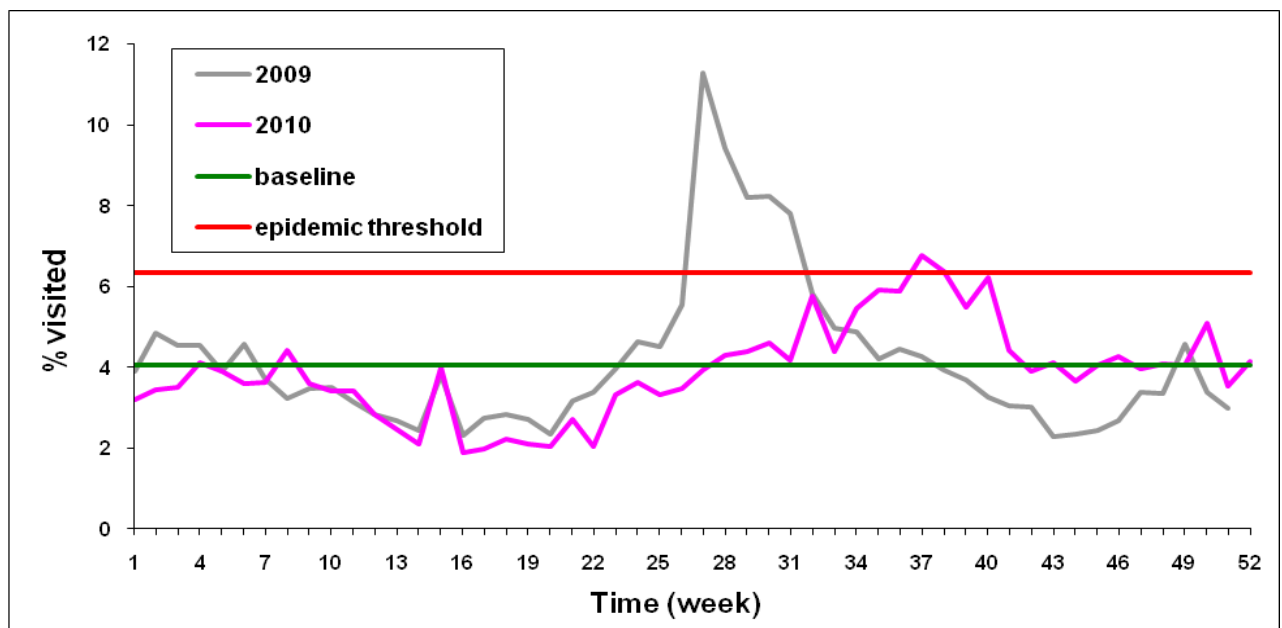
**ตารางที่ 2. จำนวนตัวอย่างจากผู้ป่วย ILI ที่ส่งตรวจ และผลการตรวจหาเชื้อไวรัสไข้หวัดใหญ่สะสม ตั้งแต่ มกราคม ถึง 25 ธันวาคม 2553 จากสถานพยาบาลเฝ้าระวังเฉพาะพื้นที่**

Sentinel site (Hospital/Health center)	No. tested	No. positive	No. positive specimen by subtype			
			H1N1	H3N2	Flu B	pdm H1N1
Health Care Center 17	235	64	0	9	25	30
Bamrasnaradura	693	159	0	28	53	78
Phra Pok Klao	591	147	0	23	38	86
Koh Chang	146	46	0	2	19	25
Mae Sot	251	43	0	3	6	34
Nong Khai	365	105	0	6	33	66
Chiang Saen	173	43	0	5	19	19
Mae Chan	301	94	0	9	53	32
Koh Samui	145	42	0	8	6	28
Bangkok-Samui	320	60	0	7	12	41
Hat Yai	285	63	0	19	21	23
Total	3505	866	0	119	285	462



- หมายเหตุ
- Negative : ตรวจไม่พบเชื้อไวรัสไข้หวัดใหญ่
  - B : เชื้อไวรัสไข้หวัดใหญ่ตามฤดูกาล ชนิด B
  - H3N2 : เชื้อไวรัสไข้หวัดใหญ่ตามฤดูกาล สายพันธุ์ H3N2
  - pdm H1N1 : เชื้อไวรัสไข้หวัดใหญ่สายพันธุ์ใหม่ 2009
  - H1N1 : เชื้อไวรัสไข้หวัดใหญ่ตามฤดูกาล สายพันธุ์ H1N1

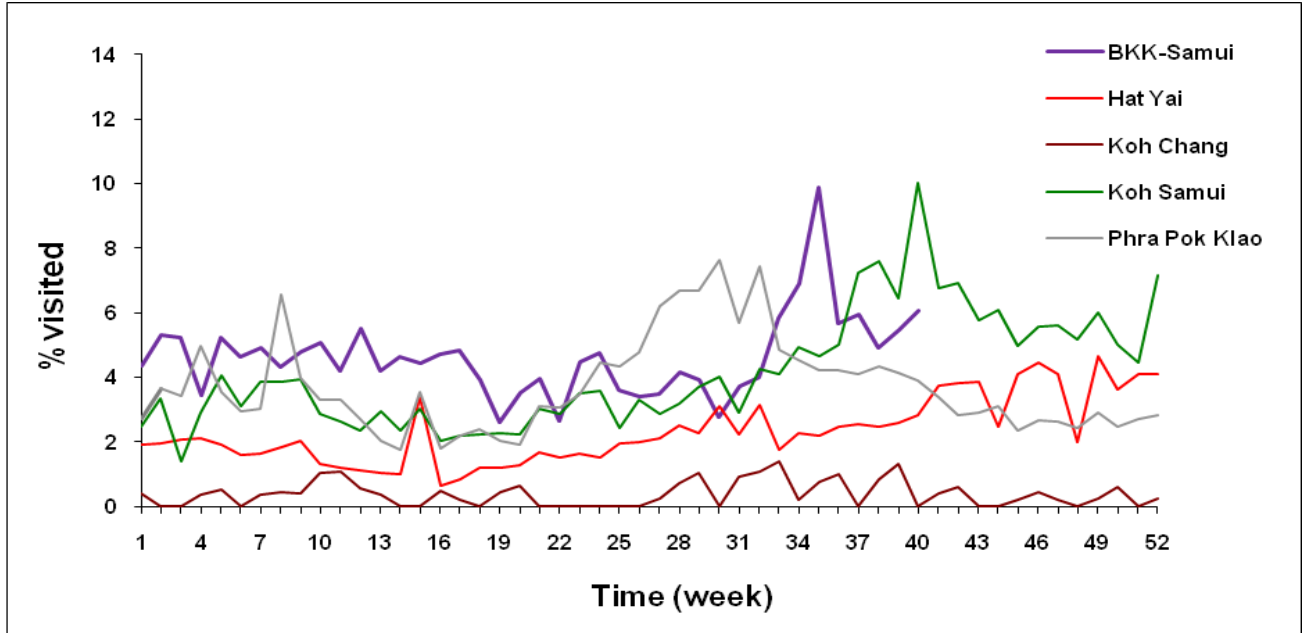
**การเฝ้าระวังผู้ป่วยอาการคล้ายไข้หวัดใหญ่ (ILI) ในสถานพยาบาลเฉพาะพื้นที่**



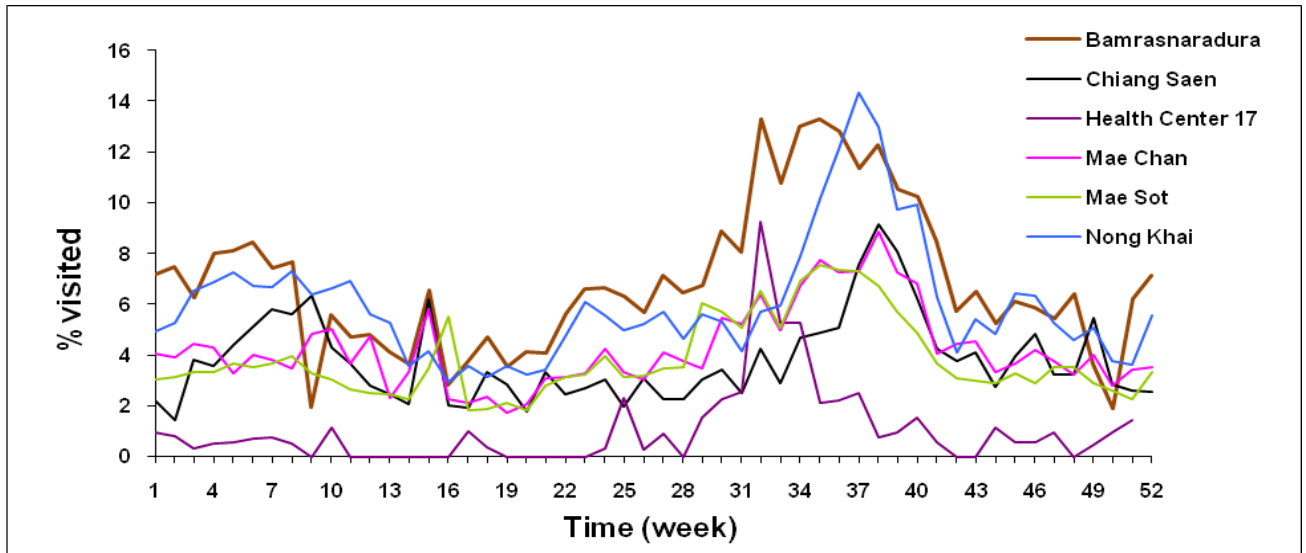
รูปที่ 1. สัดส่วนของผู้ป่วย ILI เทียบกับจำนวนผู้ป่วยนอกทั้งหมด จากสถานพยาบาลเฝ้าระวังเฉพาะพื้นที่รวม 10 แห่ง ตั้งแต่มกราคม- 1 มกราคม 2554 เทียบกับ ค่าพื้นฐานสัดส่วนการเข้ารับการรักษาของผู้ป่วย ILI ในแผนกผู้ป่วยนอก ย้อนหลัง 3 ปี

**การเฝ้าระวังระดับพื้นที่**

**ก. สถานพยาบาลในเขตภาคใต้และตะวันออก**



**ข. สถานพยาบาลในเขตภาคกลาง ตะวันออกเฉียงเหนือ ตะวันตก และเหนือ**



รูปที่ 2 ก-ข. แสดงสัดส่วนของผู้ป่วย ILI เทียบกับจำนวนผู้ป่วยนอกทั้งหมด จำแนกตามสถานพยาบาล

### **กิตติกรรมประกาศ**

ผู้อำนวยการ แพทย์ พยาบาล เจ้าหน้าที่ห้องปฏิบัติการ เจ้าหน้าที่ศูนย์ข้อมูล ผู้ประสานงาน และเจ้าหน้าที่ผู้ดูแลรับผิดชอบงานด้านการเฝ้าระวังโรคไข้หวัดใหญ่ (ภายใต้เครือข่ายการเฝ้าระวังโรคไข้หวัดใหญ่ สถาบันวิจัยวิทยาศาสตร์สาธารณสุข กรมวิทยาศาสตร์การแพทย์ และสำนักโรคติดต่อวิทยา) รพ.แม่สอด จังหวัดตาก , รพ.พระปกเกล้า จังหวัดจันทบุรี , รพ.หาดใหญ่ จังหวัดสงขลา, รพ.หนองคาย จังหวัดหนองคาย, รพ.สมุย และ รพ.กรุงเทพ-สมุย จังหวัดสุราษฎร์ธานี, รพ.เกาะช้าง จังหวัดตราด, รพ.เชียงใหม่ และ รพ.แม่จัน จังหวัดเชียงราย, ศูนย์บริการสาธารณสุข (ศบส.) 17 กรุงเทพมหานคร

### **ที่ปรึกษา**

1. นายแพทย์ค่านวน อึ้งชูศักดิ์
2. นายแพทย์ปฐม สวรรค์ปัญญาเลิศ
3. นายแพทย์ภาสกร อัครเสวี