

สถานการณ์การเฝ้าระวังโรคไข้หวัดใหญ่
สัปดาห์ที่ 1 ระหว่างวันที่ 2-8 มกราคม 2554
หมายเหตุ ข้อมูลทั้งหมดเป็นข้อมูลเบื้องต้น จึงขอให้พิจารณาก่อนนำข้อมูลไปใช้

ในสัปดาห์ที่ 1 พ.ศ.2554 ศูนย์ไข้หวัดใหญ่แห่งชาติได้รับตัวอย่างที่ส่งจากผู้ป่วยอาการคล้ายไข้หวัดใหญ่ในแผนกผู้ป่วยนอก 51 ตัวอย่าง จากสถานพยาบาลเฝ้าระวังเฉพาะพื้นที่ 9 แห่ง ผลการตรวจทางห้องปฏิบัติการ พบสารพันธุกรรมไข้หวัดใหญ่ชนิด A(H3N2) จำนวน 2 ตัวอย่าง ชนิด B จำนวน 3 ตัวอย่าง และชนิด pdm(H1N1)จำนวน 1 ตัวอย่าง

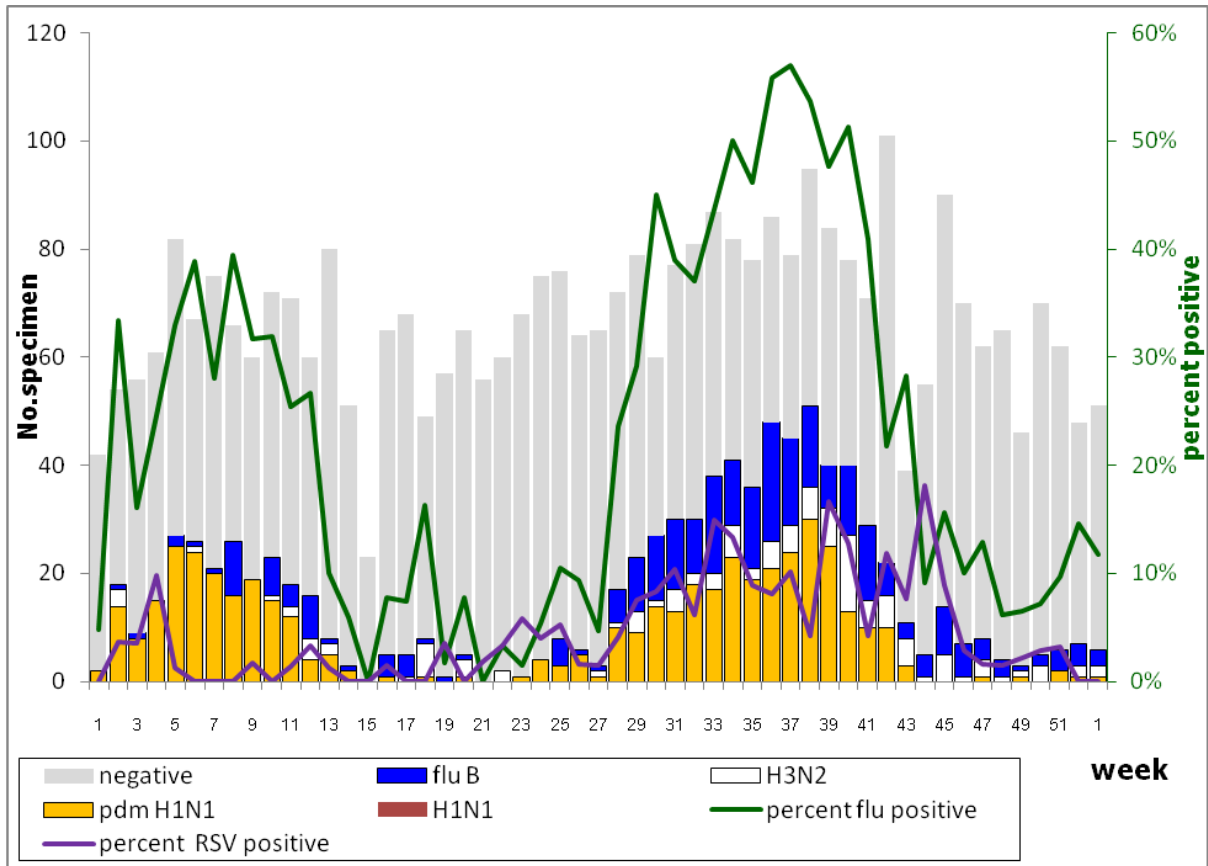
ตารางที่ 1. รายงานจำนวนผู้ป่วยนอกและผู้ป่วย ILI ในแผนกผู้ป่วยนอกทั้งหมด จำนวนตัวอย่างจากผู้ป่วย ILI ที่ส่งส่งตรวจ และผลการตรวจหาเชื้อไวรัสไข้หวัดใหญ่ประจำสัปดาห์ที่ 1 ระหว่างวันที่ 2-8 มกราคม 2554 จากสถานพยาบาลเฝ้าระวังเฉพาะพื้นที่

Sentinel site (Hospital/Health center)	Total OPD visited	No. ILI visited	No. Specimens	No. positive	No. positive specimen by subtype			
					H1N1	H3N2	Flu B	pdm H1N1
Health Care Center 17	323	0	5	0	0	0	0	0
Bamrasnaradura	NA	NA	19	2	0	1	1	0
Phra Pok Klao	8,358	317	7	0	0	0	0	0
Koh Chang	621	1	1	0	0	0	0	0
Mae Sot	5,773	236	3	0	0	0	0	0
Nong Khai	5,918	319	5	2	0	0	2	0
Chiang Saen	2,106	56	0	0	0	0	0	0
Mae Chan	3,814	168	0	0	0	0	0	0
Koh Samui	2,920	170	1	0	0	0	0	0
Bangkok-Samui	NA	NA	0	0	0	0	0	0
Hat Yai	11,061	512	10	2	0	1	0	1
Total	40,894	1,779	51	6	0	2	3	1

จำนวนผู้ป่วย ILI : ผู้ป่วยอาการคล้ายไข้หวัดใหญ่ทั้งหมดจาก ICD10 code (J 00, 02.9, 06.9, 10, 11)
H1N1 : เชื้อไวรัสไข้หวัดใหญ่ตามฤดูกาล สายพันธุ์ H1N1
pdm H1N1 : เชื้อไวรัสไข้หวัดใหญ่สายพันธุ์ใหม่ 2009
NA : Not Available, ไม่ได้รับรายงาน

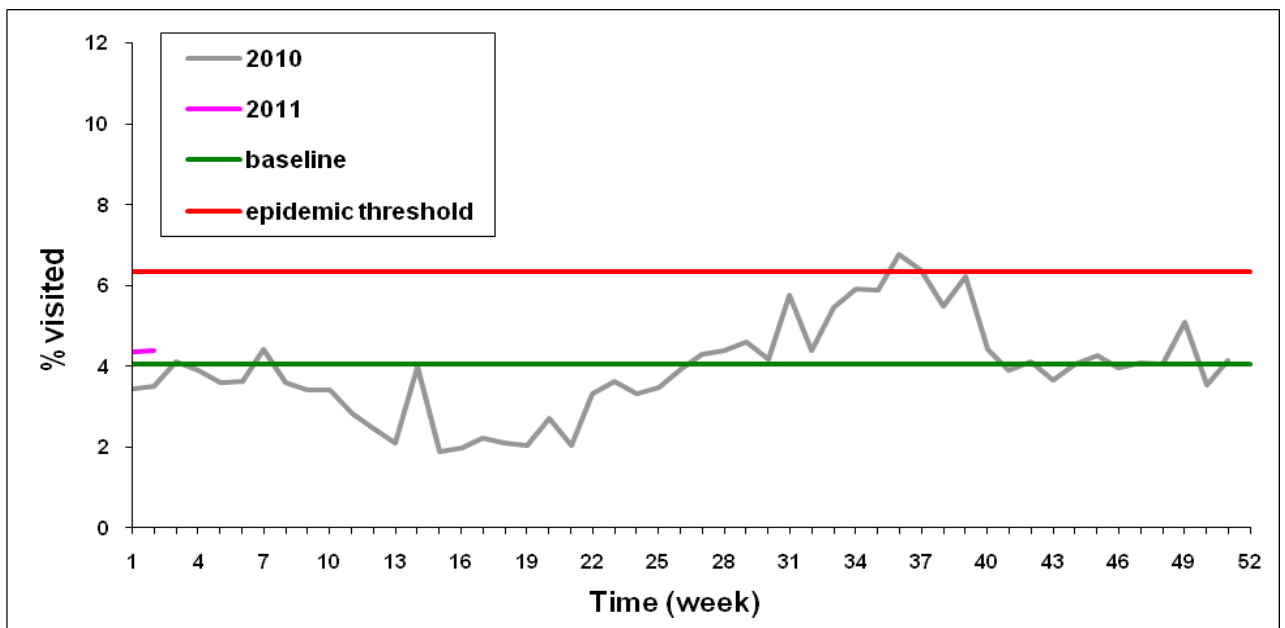
ตารางที่ 2. จำนวนตัวอย่างจากผู้ป่วย ILI ที่ส่งส่งตรวจ และผลการตรวจหาเชื้อไวรัสไข้หวัดใหญ่สะสม ตั้งแต่ มกราคม 2553 ถึง 8 มกราคม 2554 จากสถานพยาบาลเฝ้าระวังเฉพาะพื้นที่

Sentinel site (Hospital/Health center)	No. tested	No. positive	No. positive specimen by subtype			
			H1N1	H3N2	Flu B	pdm H1N1
Health Care Center 17	240	64	0	9	25	30
Bamrasnaradura	712	161	0	29	54	78
Phra Pok Klao	598	147	0	23	38	86
Koh Chang	147	46	0	2	19	25
Mae Sot	254	43	0	3	6	34
Nong Khai	370	107	0	6	35	66
Chiang Saen	173	43	0	5	19	19
Mae Chan	301	94	0	9	53	32
Koh Samui	146	42	0	8	6	28
Bangkok-Samui	320	60	0	7	12	41
Hat Yai	295	65	0	20	21	24
Total	3556	872	0	121	288	463



- หมายเหตุ**
- Negative : ตรวจไม่พบเชื้อไวรัสไข้หวัดใหญ่
 - B : เชื้อไวรัสไข้หวัดใหญ่ตามฤดูกาล ชนิด B
 - H3N2 : เชื้อไวรัสไข้หวัดใหญ่ตามฤดูกาล สายพันธุ์ H3N2
 - pdm H1N1 : เชื้อไวรัสไข้หวัดใหญ่สายพันธุ์ใหม่ 2009
 - H1N1 : เชื้อไวรัสไข้หวัดใหญ่ตามฤดูกาล สายพันธุ์ H1N1

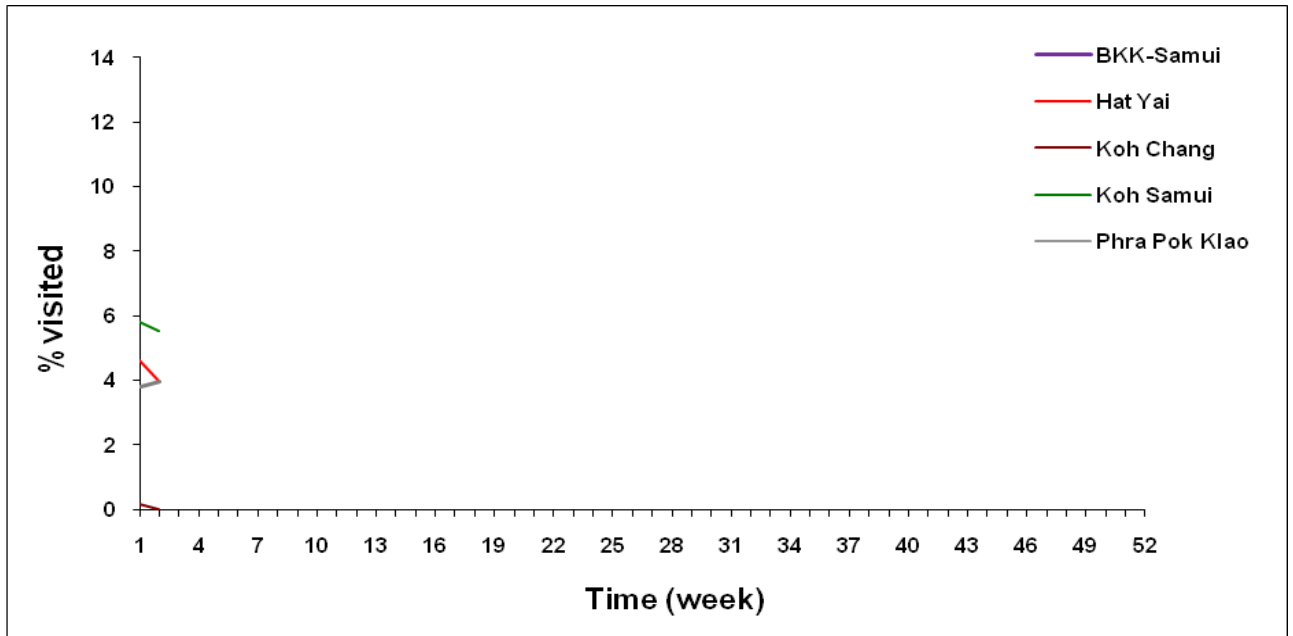
การเฝ้าระวังผู้ป่วยอาการคล้ายไข้หวัดใหญ่ (ILI) ในสถานพยาบาลเฉพาะพื้นที่



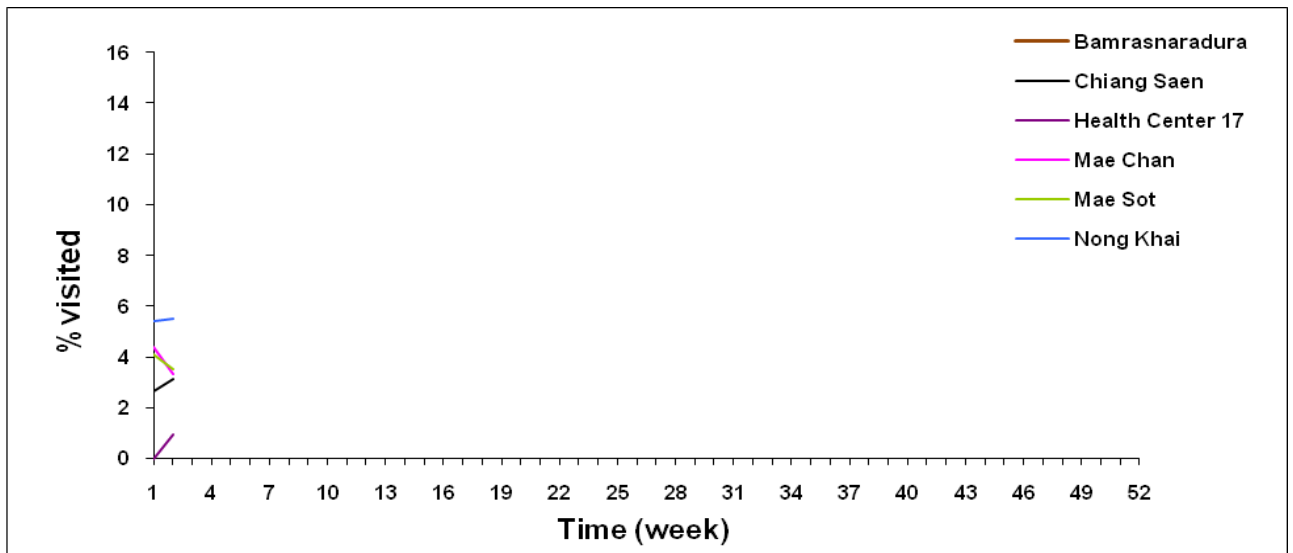
รูปที่ 1. สัดส่วนของผู้ป่วย ILI เทียบกับจำนวนผู้ป่วยนอกทั้งหมด จากสถานพยาบาลเฝ้าระวังเฉพาะพื้นที่รวม 10 แห่ง ตั้งแต่มกราคม- 8 มกราคม 2554 เทียบกับ ค่าพื้นฐานสัดส่วนการเข้ารับการรักษาของผู้ป่วย ILI ในแผนกผู้ป่วยนอก ย้อนหลัง 3 ปี

การเฝ้าระวังระดับพื้นที่

ก. สถานพยาบาลในเขตภาคใต้และตะวันออก



ข. สถานพยาบาลในเขตภาคกลาง ตะวันออกเฉียงเหนือ ตะวันตก และเหนือ



รูปที่ 2 ก-ข. แสดงสัดส่วนของผู้ป่วย ILI เทียบกับจำนวนผู้ป่วยนอกทั้งหมด จำแนกตามสถานพยาบาล

กิตติกรรมประกาศ

ผู้อำนวยการ แพทย์ พยาบาล เจ้าหน้าที่ห้องปฏิบัติการ เจ้าหน้าที่ศูนย์ข้อมูล ผู้ประสานงาน และเจ้าหน้าที่ผู้ดูแลรับผิดชอบงานด้านการเฝ้าระวังโรคไข้หวัดใหญ่ (ภายใต้เครือข่ายการเฝ้าระวังโรคไข้หวัดใหญ่ สถาบันวิจัยวิทยาศาสตร์สาธารณสุข กรมวิทยาศาสตร์การแพทย์ และสำนักโรคติดต่อวิทยา) รพ.แม่สอด จังหวัดตาก , รพ.พระปกเกล้า จังหวัดจันทบุรี , รพ.หาดใหญ่ จังหวัดสงขลา, รพ.หนองคาย จังหวัดหนองคาย, รพ.สมุย และ รพ.กรุงเทพ-สมุย จังหวัดสุราษฎร์ธานี, รพ.เกาะช้าง จังหวัดตราด, รพ.เชียงใหม่ และ รพ.แม่จัน จังหวัดเชียงราย, ศูนย์บริการสาธารณสุข (ศบส.) 17 กรุงเทพมหานคร

ที่ปรึกษา

1. นายแพทย์ค่านวน อึ้งชูศักดิ์
2. นายแพทย์ปฐม สวรรค์ปัญญาเลิศ
3. นายแพทย์ภาสกร อัครเสวี