

**สถานการณ์การเฝ้าระวังโรคไข้หวัดใหญ่**  
**สัปดาห์ที่ 12 ระหว่างวันที่ 20 มีนาคม - 26 มีนาคม 2554**  
**หมายเหตุ** ข้อมูลทั้งหมดเป็นข้อมูลเบื้องต้น จึงขอให้พิจารณาก่อนนำข้อมูลไปใช้

ในสัปดาห์ที่ 12 พ.ศ.2554 ศูนย์ไข้หวัดใหญ่แห่งชาติได้รับตัวอย่างที่ส่งจากผู้ป่วยอาการคล้ายไข้หวัดใหญ่ในแผนกผู้ป่วยนอก 40 ตัวอย่าง จากสถานพยาบาลเฝ้าระวังเฉพาะพื้นที่ 9 แห่ง ผลการตรวจทางห้องปฏิบัติการ พบสารพันธุกรรมไข้หวัดใหญ่ ชนิด A (pdm H1N1) จำนวน 2 ตัวอย่าง

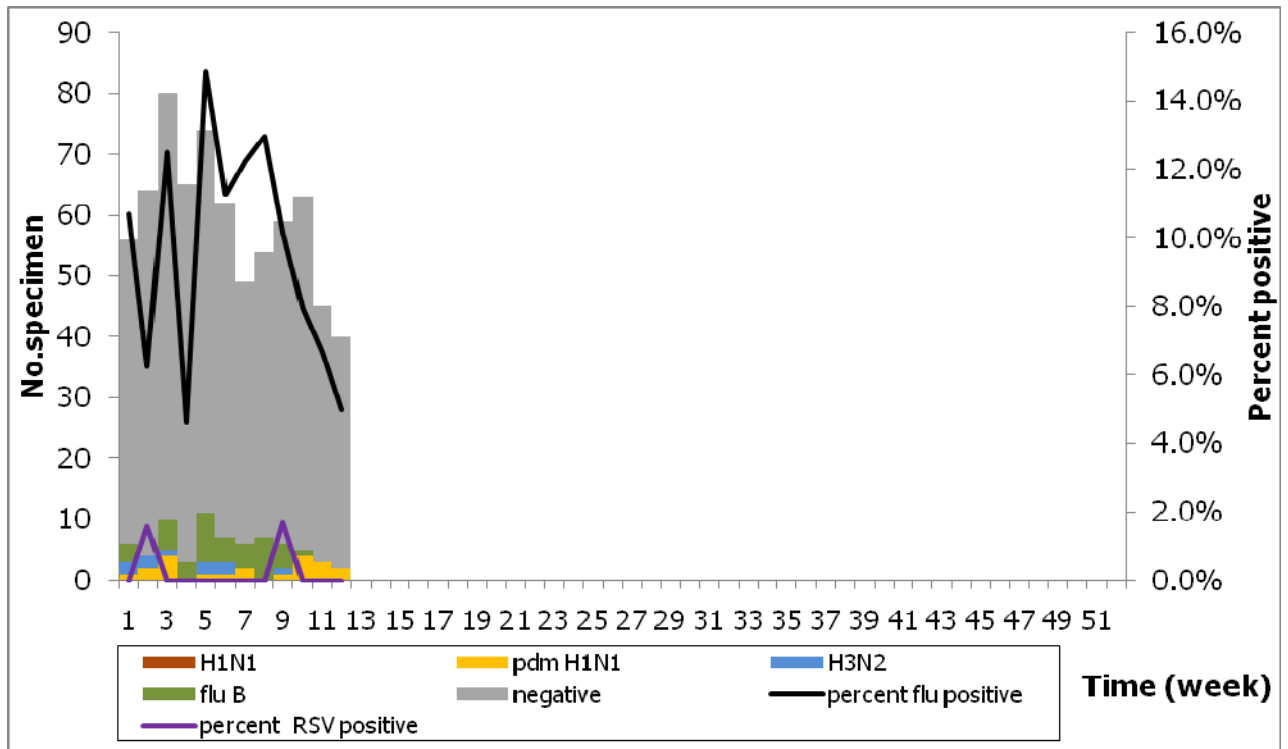
**ตารางที่ 1. รายงานจำนวนผู้ป่วยนอกและผู้ป่วย ILI ในแผนกผู้ป่วยนอกทั้งหมด จำนวนตัวอย่างจากผู้ป่วย ILI ที่ส่งส่งตรวจ และผลการตรวจหาเชื้อไวรัสไข้หวัดใหญ่ประจำสัปดาห์ที่ 12 ระหว่างวันที่ 20 มีนาคม - 26 มีนาคม 2554 จากสถานพยาบาลเฝ้าระวังเฉพาะพื้นที่**

Sentinel site (Hospital/Health center)	Flu +ve in OPD (specimen)					Flu +ve in IPD (specimen)				
	Tested	pdm H1N1	H3N2	H1N1	B	Tested	pdm H1N1	H3N2	H1N1	B
Health Care Center 17	0	0	0	0	0					
Bamrasnaradura	9	1	0	0	0	2	0	0	0	0
Phra Pok Klao	10	0	0	0	0	0	0	0	0	0
Koh Chang	1	0	0	0	0					
Mae Sot	1	0	0	0	0	1	0	0	0	0
Nong Khai	5	0	0	0	0					
Chiang Saen	0	0	0	0	0					
Mae Chan	0	0	0	0	0					
Koh Samui	0	0	0	0	0					
Bangkok-Samui	1	0	0	0	0					
Hat Yai	10	1	0	0	0					
<b>Total</b>	<b>37</b>	<b>2</b>	<b>0</b>	<b>0</b>	<b>0</b>	<b>3</b>	<b>0</b>	<b>0</b>	<b>0</b>	<b>0</b>

H1N1 : เชื้อไวรัสไข้หวัดใหญ่ตามฤดูกาล สายพันธุ์ H1N1  
pdm H1N1 : เชื้อไวรัสไข้หวัดใหญ่สายพันธุ์ใหม่ 2009  
NA : Not Available, ไม่ได้รับรายงาน

**ตารางที่ 2. จำนวนตัวอย่างจากผู้ป่วย ILI ที่ส่งส่งตรวจ และผลการตรวจหาเชื้อไวรัสไข้หวัดใหญ่สะสม ตั้งแต่ มกราคม 2554 - 26 มีนาคม 2554 จากสถานพยาบาลเฝ้าระวังเฉพาะพื้นที่**

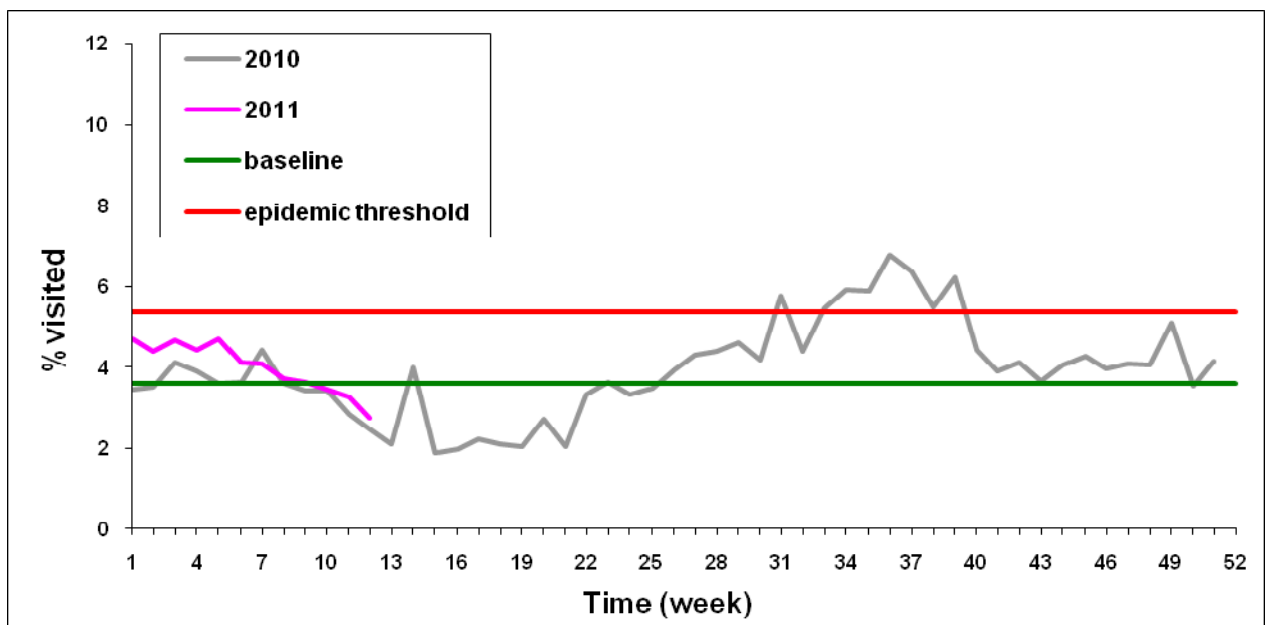
Sentinel site (Hospital/Health center)	Flu +ve in OPD (specimen)					Flu +ve in IPD (specimen)				
	Tested	pdm H1N1	H3N2	H1N1	B	Tested	pdm H1N1	H3N2	H1N1	B
Health Care Center 17	49	4	0	0	0					
Bamrasnaradura	107	1	1	0	4	63	0	1	0	1
Phra Pok Klao	87	3	0	0	1	9	0	0	0	0
Koh Chang	14	0	0	0	0	3	0	0	0	0
Mae Sot	51	0	0	0	5	3	0	0	0	0
Nong Khai	66	0	0	0	9					
Chiang Saen	62	2	2	0	2					
Mae Chan	51	0	3	0	0					
Koh Samui	5	0	1	0	0	15	0	0	0	0
Bangkok-Samui	10	1	0	0	3					
Hat Yai	120	10	2	0	14					
<b>Total</b>	<b>622</b>	<b>21</b>	<b>9</b>	<b>0</b>	<b>38</b>	<b>93</b>	<b>0</b>	<b>1</b>	<b>0</b>	<b>1</b>



**หมายเหตุ**

Negative	: ตรวจไม่พบเชื้อไวรัสไข้หวัดใหญ่
B	: เชื้อไวรัสไข้หวัดใหญ่ตามฤดูกาล ชนิด B
H3N2	: เชื้อไวรัสไข้หวัดใหญ่ตามฤดูกาล สายพันธุ์ H3N2
pdm H1N1	: เชื้อไวรัสไข้หวัดใหญ่สายพันธุ์ใหม่ 2009
H1N1	: เชื้อไวรัสไข้หวัดใหญ่ตามฤดูกาล สายพันธุ์ H1N1

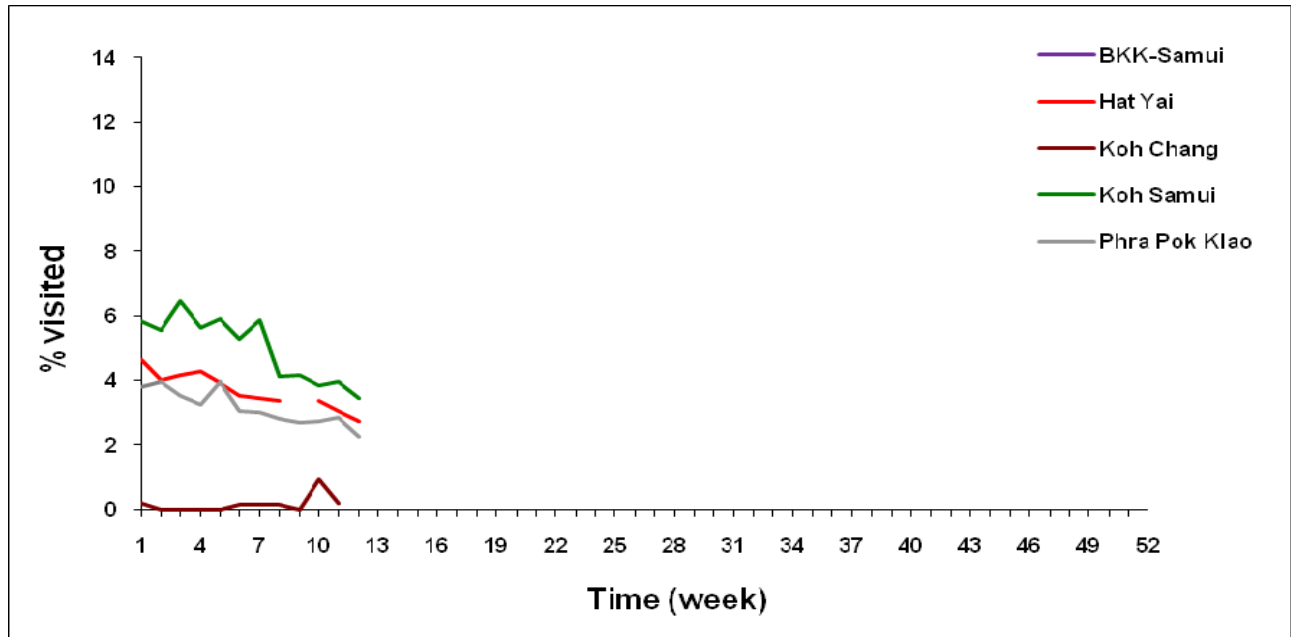
**การเฝ้าระวังผู้ป่วยอาการคล้ายไข้หวัดใหญ่ (ILI) ในสถานพยาบาลเฉพาะพื้นที่**



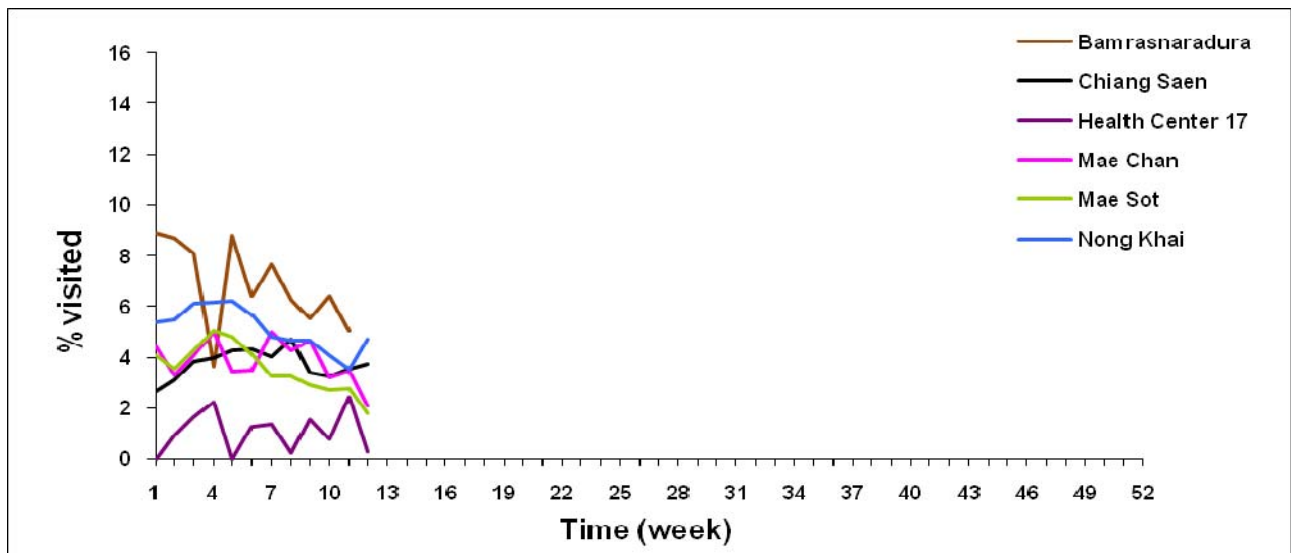
รูปที่ 1. สัดส่วนของผู้ป่วย ILI เทียบกับจำนวนผู้ป่วยนอกทั้งหมด จากสถานพยาบาลเฝ้าระวังเฉพาะพื้นที่รวม 10 แห่ง ตั้งแต่มกราคม- 26 มีนาคม 2554 เทียบกับ ค่าพื้นฐานสัดส่วนการเข้ารับการรักษาของผู้ป่วย ILI ในแผนกผู้ป่วยนอก ย้อนหลัง 3 ปี

## การเฝ้าระวังระดับพื้นที่

### ก. สถานพยาบาลในเขตภาคใต้และตะวันออก



### ข. สถานพยาบาลในเขตภาคกลาง ตะวันออกเฉียงเหนือ ตะวันตก และเหนือ



รูปที่ 2 ก-ข. แสดงสัดส่วนของผู้ป่วย ILI เทียบกับจำนวนผู้ป่วยนอกทั้งหมด จำแนกตามสถานพยาบาล

## **กิตติกรรมประกาศ**

ผู้อำนวยการ แพทย์ พยาบาล เจ้าหน้าที่ห้องปฏิบัติการ เจ้าหน้าที่ศูนย์ข้อมูล ผู้ประสานงาน และเจ้าหน้าที่ผู้ดูแลรับผิดชอบงานด้านการเฝ้าระวังโรคไข้หวัดใหญ่ (ภายใต้เครือข่ายการเฝ้าระวังโรคไข้หวัดใหญ่ สถาบันวิจัยวิทยาศาสตร์สาธารณสุข กรมวิทยาศาสตร์การแพทย์ และสำนักโรคติดต่อวิทยา) รพ.แม่สอด จังหวัดตาก, รพ.พระปกเกล้า จังหวัดจันทบุรี, รพ.หาดใหญ่ จังหวัดสงขลา, รพ.หนองคาย จังหวัดหนองคาย, รพ.สมุย และ รพ.กรุงเทพ-สมุย จังหวัดสุราษฎร์ธานี, รพ.เกาะช้าง จังหวัดตราด, รพ.เชียงใหม่ และ รพ.แม่จัน จังหวัดเชียงราย, ศูนย์บริการสาธารณสุข (ศบส.) 17 กรุงเทพมหานคร

## **ที่ปรึกษา**

- |                  |                 |
|------------------|-----------------|
| 1. นายแพทย์คำนวณ | อึ้งชูศักดิ์    |
| 2. นายแพทย์ปฐม   | สุวรรณปัญญาเลิศ |
| 3. นายแพทย์ภาสกร | อัศวเสวี        |