

**สถานการณ์การเฝ้าระวังโรคไข้หวัดใหญ่**  
**สัปดาห์ที่ 22 ระหว่างวันที่ 29 พฤษภาคม – 4 มิถุนายน 2554**  
**หมายเหตุ** ข้อมูลทั้งหมดเป็นข้อมูลเบื้องต้น จึงขอให้พิจารณาก่อนนำข้อมูลไปใช้

ในสัปดาห์ที่ 22 พ.ศ.2554 ศูนย์ไข้หวัดใหญ่แห่งชาติได้รับตัวอย่างที่ส่งจากผู้ป่วยอาการคล้ายไข้หวัดใหญ่ในแผนกผู้ป่วยนอก 74 ตัวอย่าง จากสถานพยาบาลเฝ้าระวังเฉพาะพื้นที่ 9 แห่ง ผลการตรวจทางห้องปฏิบัติการ พบสารพันธุกรรมไข้หวัดใหญ่ ชนิด A (pdm H1N1) จำนวน 1 ตัวอย่าง ชนิด B จำนวน 1 ตัวอย่าง

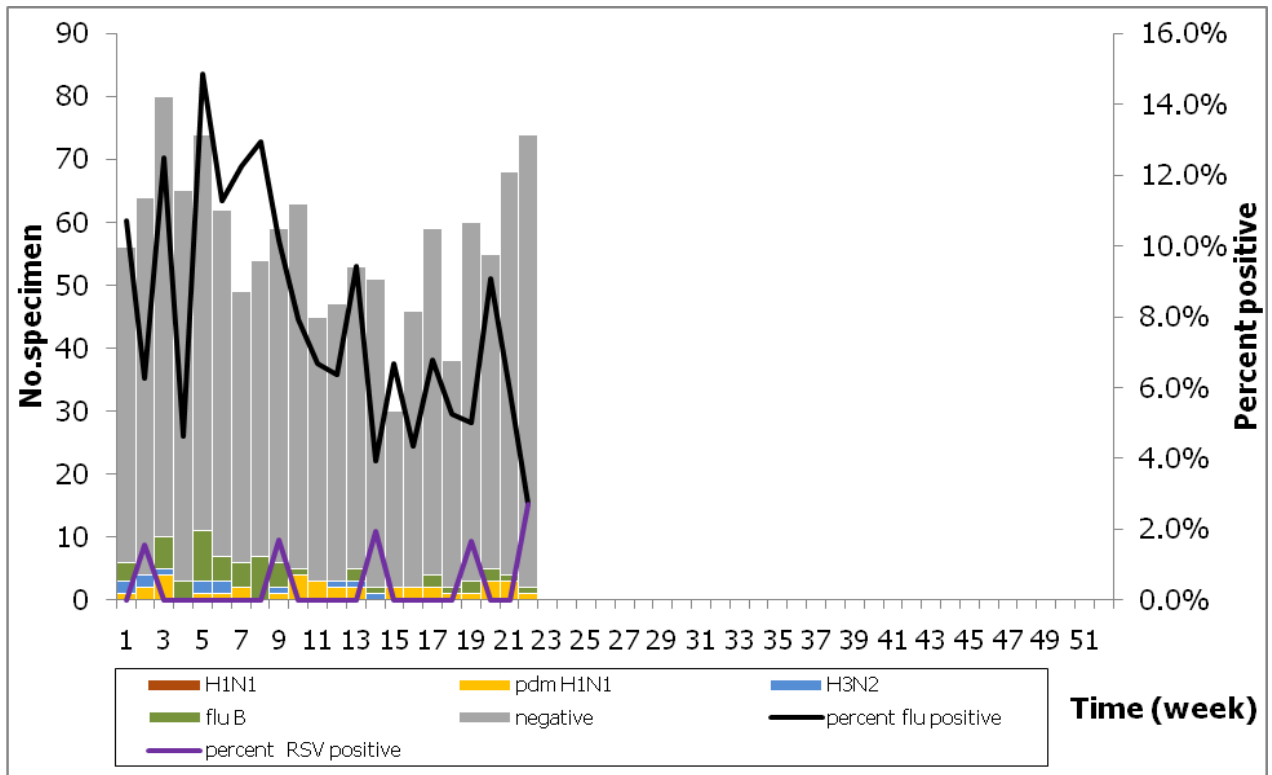
**ตารางที่ 1. รายงานจำนวนผู้ป่วยนอกและผู้ป่วย ILI ในแผนกผู้ป่วยนอกทั้งหมด จำนวนตัวอย่างจากผู้ป่วย ILI ที่ส่งส่งตรวจ และผลการตรวจหาเชื้อไวรัสไข้หวัดใหญ่ประจำสัปดาห์ที่ 22 ระหว่างวันที่ 29 พฤษภาคม – 4 มิถุนายน 2554 จากสถานพยาบาลเฝ้าระวังเฉพาะพื้นที่**

Sentinel site (Hospital/Health center)	Flu +ve in OPD (specimen)					Flu +ve in IPD (specimen)				
	Tested	pdm H1N1	H3N2	H1N1	B	Tested	pdm H1N1	H3N2	H1N1	B
Health Care Center 17	0	0	0	0	0					
Bamrasnaradura	16	1	0	0	0	4	0	0	0	1
Phra Pok Klao	10	0	0	0	0	2	0	0	0	0
Koh Chang	0	0	0	0	0					
Mae Sot	13	0	0	0	0	4	0	0	0	0
Nong Khai	7	0	0	0	0					
Chiang Saen	2	0	0	0	0					
Mae Chan	4	0	0	0	0					
Koh Samui	0	0	0	0	0	1	0	0	0	0
Bangkok-Samui	1	0	0	0	0					
Hat Yai	10	0	0	0	0					
Total	63	1	0	0	0	11	0	0	0	1

H1N1 : เชื้อไวรัสไข้หวัดใหญ่ตามฤดูกาล สายพันธุ์ H1N1  
pdm H1N1 : เชื้อไวรัสไข้หวัดใหญ่สายพันธุ์ใหม่ 2009  
NA : Not Available, ไม่ได้รับรายงาน

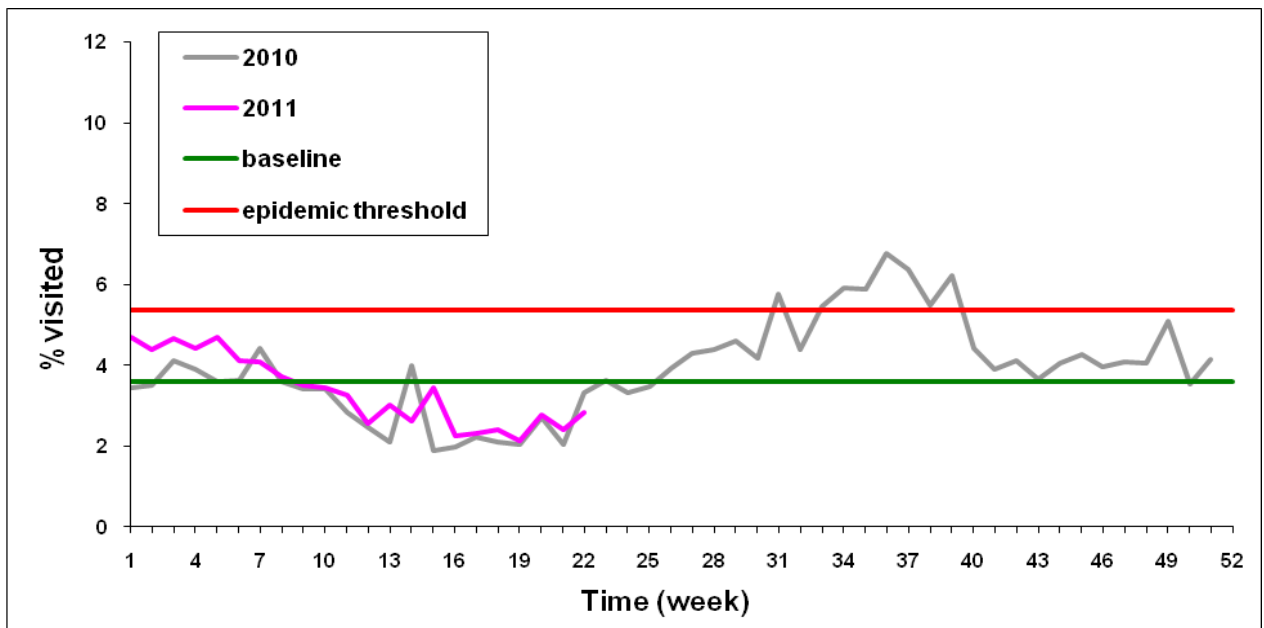
**ตารางที่ 2. จำนวนตัวอย่างจากผู้ป่วย ILI ที่ส่งส่งตรวจ และผลการตรวจหาเชื้อไวรัสไข้หวัดใหญ่สะสม ตั้งแต่ มกราคม 2554 – 4 มิถุนายน 2554 จากสถานพยาบาลเฝ้าระวังเฉพาะพื้นที่**

Sentinel site (Hospital/Health center)	Flu +ve in OPD (specimen)					Flu +ve in IPD (specimen)				
	Tested	pdm H1N1	H3N2	H1N1	B	Tested	pdm H1N1	H3N2	H1N1	B
Health Care Center 17	57	5	0	0	0					
Bamrasnaradura	192	8	1	0	8	97	2	1	0	4
Phra Pok Klao	167	5	0	0	6	16	0	0	0	0
Koh Chang	19	1	0	0	0	4	0	0	0	0
Mae Sot	114	0	0	0	5	13	0	0	0	0
Nong Khai	129	1	0	0	9					
Chiang Saen	96	2	2	0	2					
Mae Chan	88	0	4	0	0	1	0	0	0	0
Koh Samui	5	0	1	0	0	20	2	0	0	0
Bangkok-Samui	19	1	0	0	3					
Hat Yai	219	11	4	0	14					
Total	1,105	34	12	0	47	151	4	1	0	4



- หมายเหตุ**
- Negative : ตรวจไม่พบเชื้อไวรัสไข้หวัดใหญ่
  - B : เชื้อไวรัสไข้หวัดใหญ่ตามฤดูกาล ชนิด B
  - H3N2 : เชื้อไวรัสไข้หวัดใหญ่ตามฤดูกาล สายพันธุ์ H3N2
  - pdm H1N1 : เชื้อไวรัสไข้หวัดใหญ่สายพันธุ์ใหม่ 2009
  - H1N1 : เชื้อไวรัสไข้หวัดใหญ่ตามฤดูกาล สายพันธุ์ H1N1

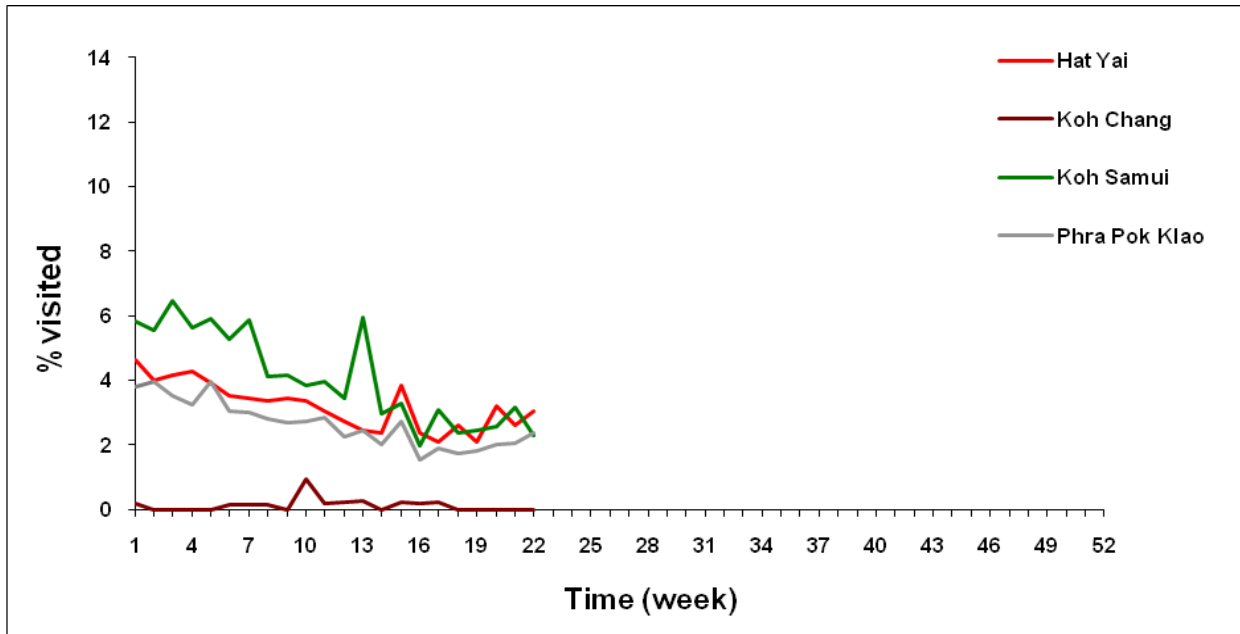
**การเฝ้าระวังผู้ป่วยอาการคล้ายไข้หวัดใหญ่ (ILI) ในสถานพยาบาลเฉพาะพื้นที่**



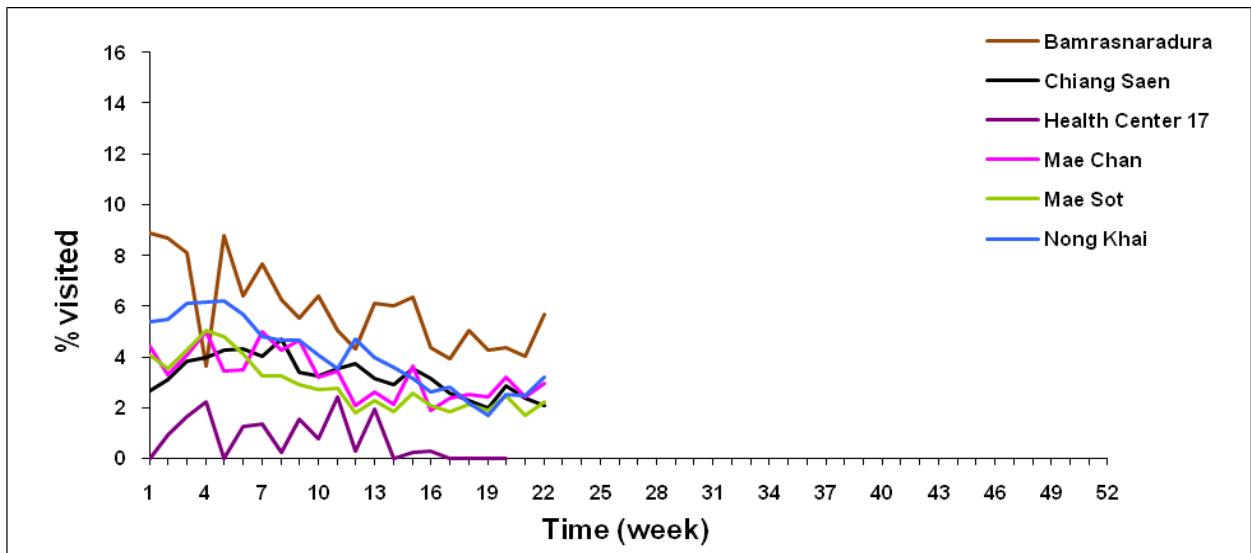
รูปที่ 1. สัดส่วนของผู้ป่วย ILI เทียบกับจำนวนผู้ป่วยนอกทั้งหมด จากสถานพยาบาลเฝ้าระวังเฉพาะพื้นที่รวม 10 แห่ง ตั้งแต่ มกราคม – 4 มิถุนายน 2554 เทียบกับ ค่าพื้นฐานสัดส่วนการเข้ารับการรักษาของผู้ป่วย ILI ในแผนกผู้ป่วยนอก ย้อนหลัง 3 ปี

### การเฝ้าระวังระดับพื้นที่

ก. สถานพยาบาลในเขตภาคใต้และตะวันออก



ข. สถานพยาบาลในเขตภาคกลาง ตะวันออกเฉียงเหนือ ตะวันตก และเหนือ



รูปที่ 2 ก-ข. แสดงสัดส่วนของผู้ป่วย ILI เทียบกับจำนวนผู้ป่วยนอกทั้งหมด จำแนกตามสถานพยาบาล

### **กิตติกรรมประกาศ**

ผู้อำนวยการ แพทย์ พยาบาล เจ้าหน้าที่ห้องปฏิบัติการ เจ้าหน้าที่ศูนย์ข้อมูล ผู้ประสานงาน และเจ้าหน้าที่ผู้ดูแลรับผิดชอบงานด้านการเฝ้าระวังโรคไข้หวัดใหญ่ (ภายใต้เครือข่ายการเฝ้าระวังโรคไข้หวัดใหญ่ สถาบันวิจัยวิทยาศาสตร์สาธารณสุข กรมวิทยาศาสตร์การแพทย์ และสำนักโรคระบาดวิทยา) รพ.แม่สอด จังหวัดตาก, รพ.พระปกเกล้า จังหวัดจันทบุรี, รพ.หาดใหญ่ จังหวัดสงขลา, รพ.หนองคาย จังหวัดหนองคาย, รพ.เกาะสมุย และ รพ.กรุงเทพ-สมุย จังหวัดสุราษฎร์ธานี, รพ.เกาะช้าง จังหวัดตราด, รพ.เชียงใหม่ และ รพ.แม่จัน จังหวัดเชียงราย, ศูนย์บริการสาธารณสุข (ศบส.) 17 กรุงเทพมหานคร

### **ที่ปรึกษา**

- |                  |                 |
|------------------|-----------------|
| 1. นายแพทย์คำนวณ | อึ้งชูศักดิ์    |
| 2. นายแพทย์ปฐม   | สุวรรณปัญญาเลิศ |
| 3. นายแพทย์ภาสกร | อัครเสวี        |