

สถานการณ์การเฝ้าระวังโรคไข้หวัดใหญ่
สัปดาห์ที่ 30 ระหว่างวันที่ 24 กรกฎาคม – 30 กรกฎาคม 2554

หมายเหตุ ข้อมูลทั้งหมดเป็นข้อมูลเบื้องต้น จึงขอให้พิจารณาก่อนนำข้อมูลไปใช้

ในสัปดาห์ที่ 30 พ.ศ.2554 ศูนย์ไข้หวัดใหญ่แห่งชาติได้รับตัวอย่างที่ส่งจากผู้ป่วยอาการคล้ายไข้หวัดใหญ่ในแผนกผู้ป่วยนอก 76 ตัวอย่าง จากสถานพยาบาลเฝ้าระวังเฉพาะพื้นที่ 9 แห่ง ผลการตรวจทางห้องปฏิบัติการ พบสารพันธุกรรมไข้หวัดใหญ่ ชนิด A (pdm H1N1) จำนวน 2 ตัวอย่าง ชนิด A (H3N2) จำนวน 19 ตัวอย่าง ชนิด B จำนวน 6 ตัวอย่าง

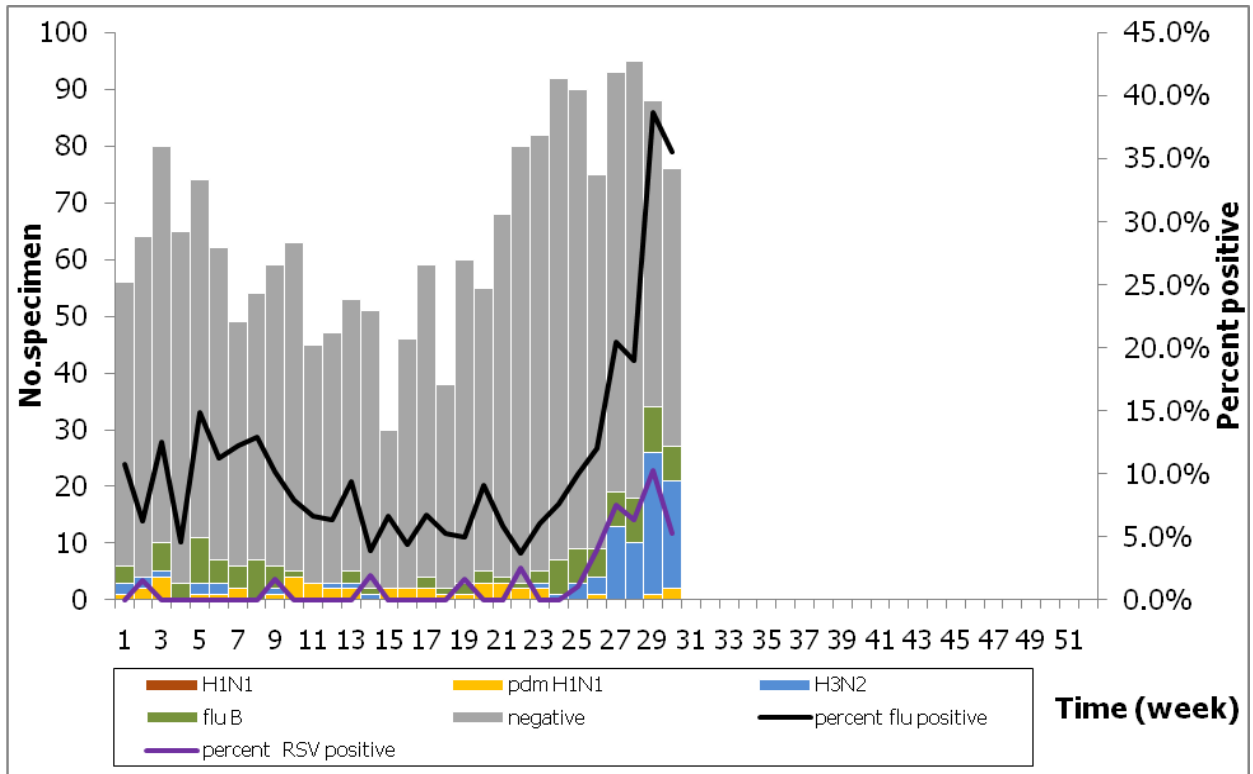
ตารางที่ 1. รายงานจำนวนผู้ป่วยนอกและผู้ป่วย ILI ในแผนกผู้ป่วยนอกทั้งหมด จำนวนตัวอย่างจากผู้ป่วย ILI ที่ส่งส่งตรวจ และผลการตรวจหาเชื้อไวรัสไข้หวัดใหญ่ประจำสัปดาห์ที่ 30 ระหว่างวันที่ 24 กรกฎาคม – 30 กรกฎาคม 2554 จากสถานพยาบาลเฝ้าระวังเฉพาะพื้นที่

Sentinel site (Hospital/Health center)	Flu +ve in OPD (specimen)					Flu +ve in IPD (specimen)				
	Tested	pdm H1N1	H3N2	H1N1	B	Tested	pdm H1N1	H3N2	H1N1	B
Health Care Center 17	5	0	3	0	0					
Bamrasnaradura	6	0	3	0	0	3	1	1	0	0
Phra Pok Klao	10	0	2	0	4	1	0	0	0	0
Koh Chang	0	0	0	0	0					
Mae Sot	18	0	5	0	0	0	0	0	0	0
Nong Khai	8	0	0	0	0					
Chiang Saen	5	0	1	0	0					
Mae Chan	8	1	4	0	0					
Koh Samui	0	0	0	0	0	1	0	0	0	0
Bangkok-Samui	1	0	0	0	0					
Hat Yai	10	0	0	0	2					
Total	71	1	18	0	6	5	1	1	0	0

H1N1 : เชื้อไวรัสไข้หวัดใหญ่ตามฤดูกาล สายพันธุ์ H1N1
pdm H1N1 : เชื้อไวรัสไข้หวัดใหญ่สายพันธุ์ใหม่ 2009
NA : Not Available, ไม่ได้รับรายงาน

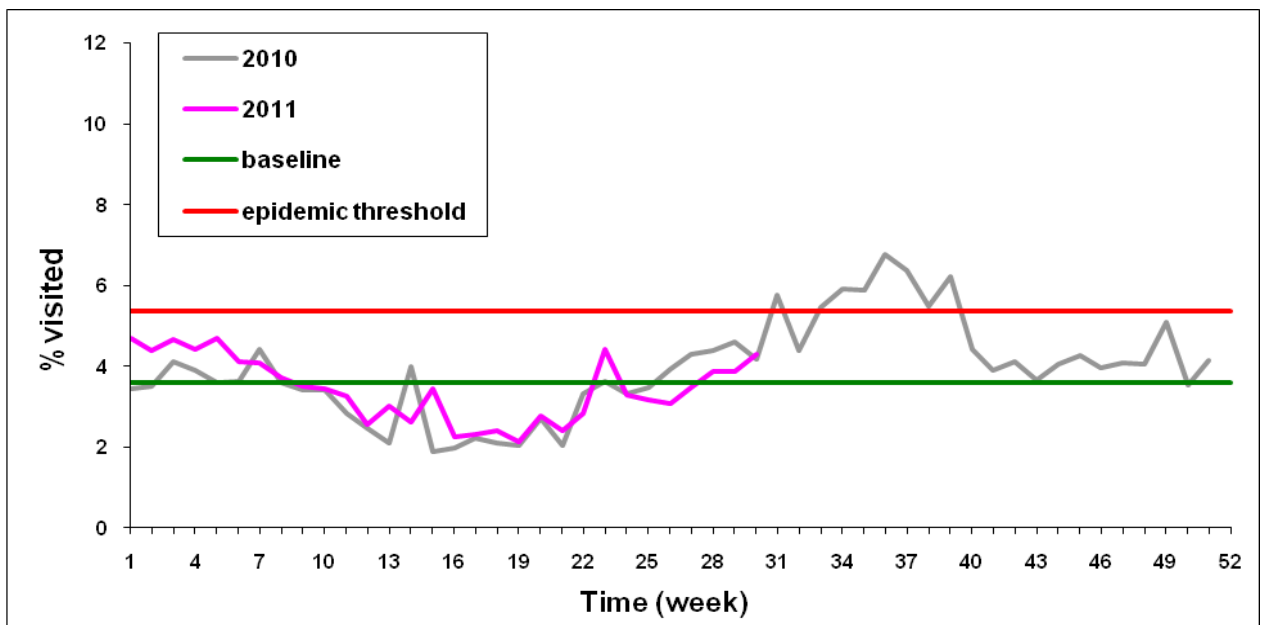
ตารางที่ 2. จำนวนตัวอย่างจากผู้ป่วย ILI ที่ส่งส่งตรวจ และผลการตรวจหาเชื้อไวรัสไข้หวัดใหญ่สะสม ตั้งแต่ มกราคม 2554 – 30 กรกฎาคม 2554 จากสถานพยาบาลเฝ้าระวังเฉพาะพื้นที่

Sentinel site (Hospital/Health center)	Flu +ve in OPD (specimen)					Flu +ve in IPD (specimen)				
	Tested	pdm H1N1	H3N2	H1N1	B	Tested	pdm H1N1	H3N2	H1N1	B
Health Care Center 17	81	5	6	0	0					
Bamrasnaradura	273	11	21	0	12	139	3	10	0	6
Phra Pok Klao	242	5	3	0	32	23	0	0	0	0
Koh Chang	34	1	0	0	0	4	0	0	0	0
Mae Sot	224	0	19	0	5	25	0	1	0	0
Nong Khai	198	1	1	0	10					
Chiang Saen	198	2	5	0	2	1	0	0	0	0
Mae Chan	147	2	16	0	0	1	0	0	0	0
Koh Samui	6	0	1	0	0	32	2	0	0	1
Bangkok-Samui	26	1	1	0	3					
Hat Yai	299	12	4	0	27					
Total	1,728	40	77	0	91	225	5	11	0	7



หมายเหตุ Negative : ตรวจไม่พบเชื้อไวรัสไข้หวัดใหญ่
 B : เชื้อไวรัสไข้หวัดใหญ่ตามฤดูกาล ชนิด B
 H3N2 : เชื้อไวรัสไข้หวัดใหญ่ตามฤดูกาล สายพันธุ์ H3N2
 pdm H1N1 : เชื้อไวรัสไข้หวัดใหญ่สายพันธุ์ใหม่ 2009
 H1N1 : เชื้อไวรัสไข้หวัดใหญ่ตามฤดูกาล สายพันธุ์ H1N1

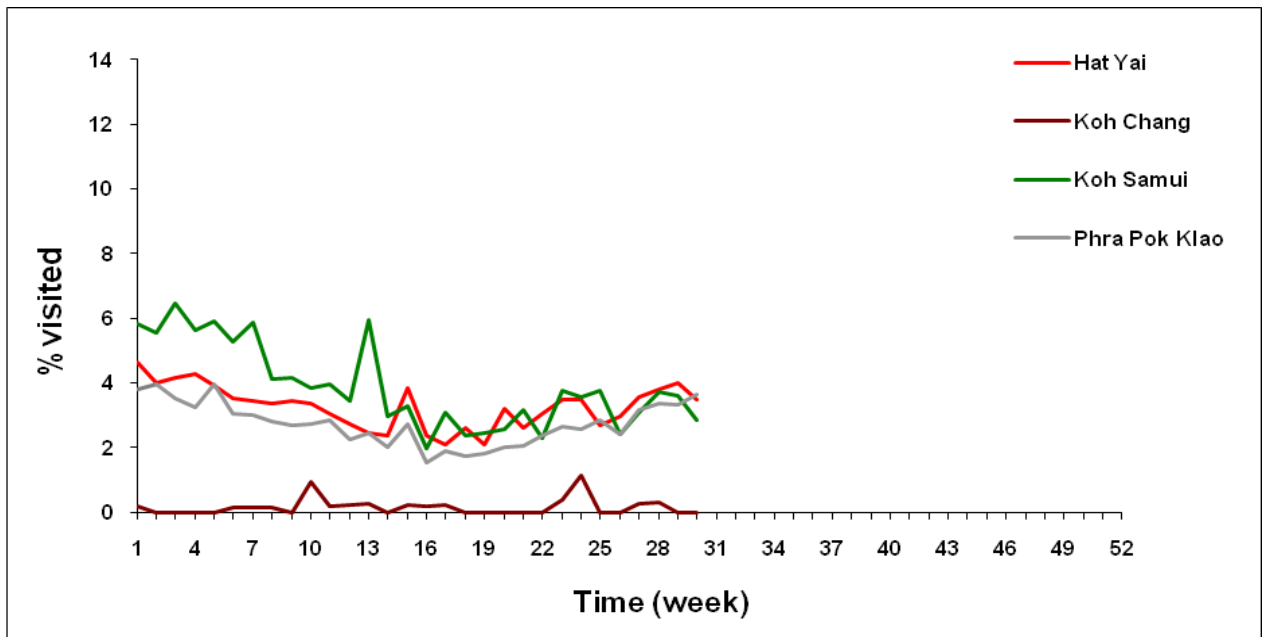
การเฝ้าระวังผู้ป่วยอาการคล้ายไข้หวัดใหญ่ (ILI) ในสถานพยาบาลเฉพาะพื้นที่



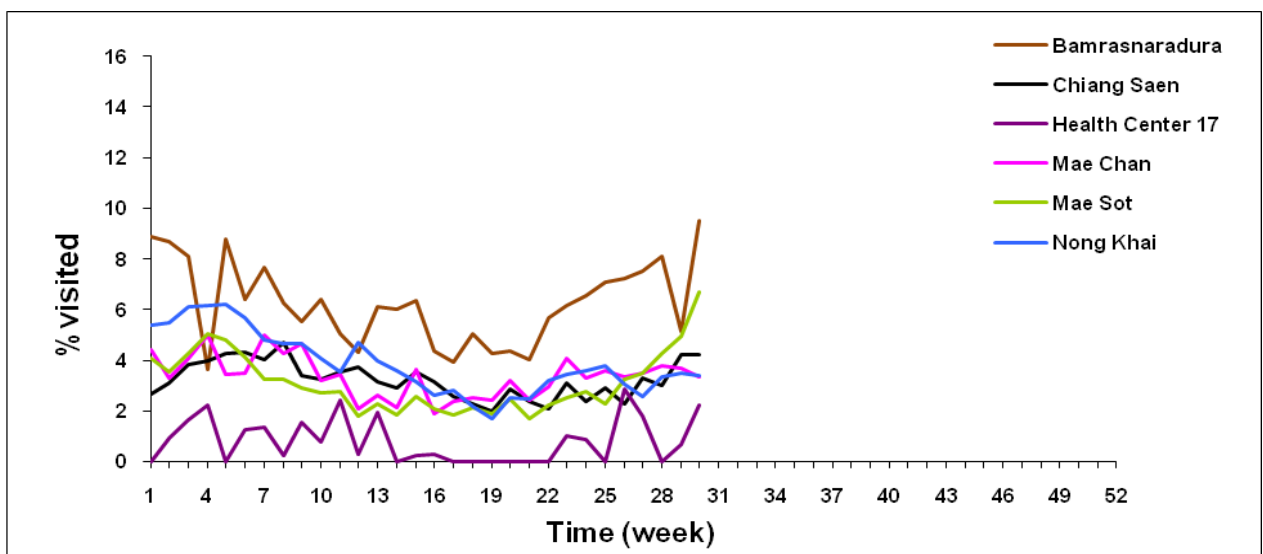
รูปที่ 1. สัดส่วนของผู้ป่วย ILI เทียบกับจำนวนผู้ป่วยนอกทั้งหมด จากสถานพยาบาลเฝ้าระวังเฉพาะพื้นที่รวม 10 แห่ง ตั้งแต่ มกราคม – 30 กรกฎาคม 2554 เทียบกับ ค่าพื้นฐานสัดส่วนการเข้ารับการรักษาของผู้ป่วย ILI ในแผนกผู้ป่วยนอก ย้อนหลัง 3 ปี

การเฝ้าระวังระดับพื้นที่

ก. สถานพยาบาลในเขตภาคใต้และตะวันออก



ข. สถานพยาบาลในเขตภาคกลาง ตะวันออกเฉียงเหนือ ตะวันตก และเหนือ



รูปที่ 2 ก-ข. แสดงสัดส่วนของผู้ป่วย ILI เทียบกับจำนวนผู้ป่วยนอกทั้งหมด จำแนกตามสถานพยาบาล

กิตติกรรมประกาศ

ผู้อำนวยการ แพทย์ พยาบาล เจ้าหน้าที่ห้องปฏิบัติการ เจ้าหน้าที่ศูนย์ข้อมูล ผู้ประสานงาน และเจ้าหน้าที่ผู้ดูแลรับผิดชอบงานด้านการเฝ้าระวังโรคไข้หวัดใหญ่ (ภายใต้เครือข่ายการเฝ้าระวังโรคไข้หวัดใหญ่ สถาบันวิจัยวิทยาศาสตร์สาธารณสุข กรมวิทยาศาสตร์การแพทย์ และสำนักโรคติดต่อวิทยา) รพ.แม่สอด จังหวัดตาก, รพ.พระปกเกล้า จังหวัดจันทบุรี, รพ.หาดใหญ่ จังหวัดสงขลา, รพ.หนองคาย จังหวัดหนองคาย, รพ.เกาะสมุย และ รพ.กรุงเทพ-สมุย จังหวัดสุราษฎร์ธานี, รพ.เกาะช้าง จังหวัดตราด, รพ.เชียงใหม่ และ รพ.แม่จัน จังหวัดเชียงราย, ศูนย์บริการสาธารณสุข (ศบส.) 17 กรุงเทพมหานคร

ที่ปรึกษา

- | | |
|------------------|-----------------|
| 1. นายแพทย์คำนวณ | อังชุตักดี |
| 2. นายแพทย์ปฐม | สวรรค์ปัญญาเลิศ |
| 3. นายแพทย์ภาสกร | อัครเสวี |