

สถานการณ์การเฝ้าระวังโรคไข้หวัดใหญ่
สัปดาห์ที่ 34 ระหว่างวันที่ 21 สิงหาคม – 27 สิงหาคม 2554
หมายเหตุ ข้อมูลทั้งหมดเป็นข้อมูลเบื้องต้น จึงขอให้พิจารณาก่อนนำข้อมูลไปใช้

ในสัปดาห์ที่ 34 พ.ศ.2554 ศูนย์ไข้หวัดใหญ่แห่งชาติได้รับตัวอย่างที่ส่งจากผู้ป่วยอาการคล้ายไข้หวัดใหญ่ในแผนกผู้ป่วยนอก 82 ตัวอย่าง จากสถานพยาบาลเฝ้าระวังเฉพาะพื้นที่ 9 แห่ง ผลการตรวจทางห้องปฏิบัติการ พบสารพันธุกรรมไข้หวัดใหญ่ ชนิด A (pdm H1N1) จำนวน 1 ตัวอย่าง ชนิด A (H3N2) จำนวน 33 ตัวอย่าง ชนิด B จำนวน 5 ตัวอย่าง

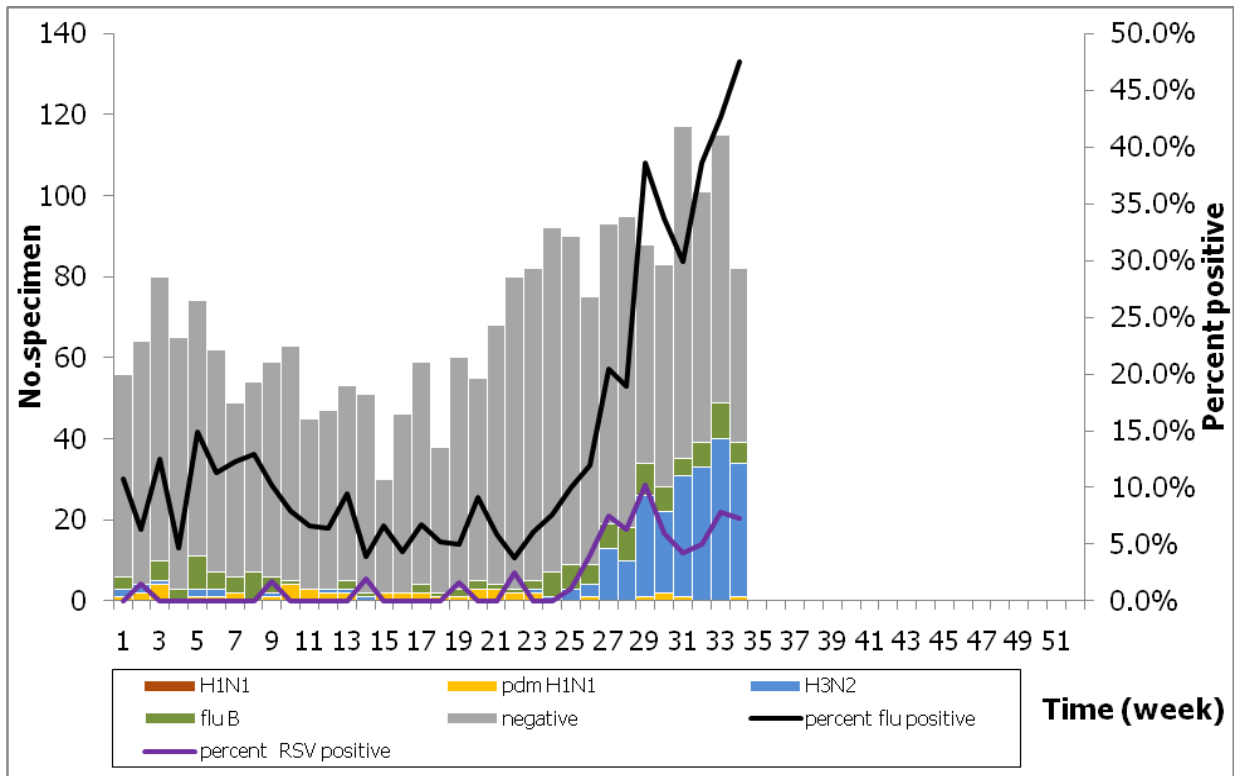
ตารางที่ 1. รายงานจำนวนผู้ป่วยนอกและผู้ป่วย ILI ในแผนกผู้ป่วยนอกทั้งหมด จำนวนตัวอย่างจากผู้ป่วย ILI ที่ส่งส่งตรวจ และผลการตรวจหาเชื้อไวรัสไข้หวัดใหญ่ประจำสัปดาห์ที่ 34 ระหว่างวันที่ 21 สิงหาคม – 27 สิงหาคม 2554 จากสถานพยาบาลเฝ้าระวังเฉพาะพื้นที่

| Sentinel site (Hospital/Health center) | Flu +ve in OPD (specimen) | | | | | Flu +ve in IPD (specimen) | | | | |
|---|---------------------------|----------|------|------|---|---------------------------|----------|------|------|---|
| | Tested | pdm H1N1 | H3N2 | H1N1 | B | Tested | pdm H1N1 | H3N2 | H1N1 | B |
| Health Care Center 17 | 9 | 0 | 2 | 0 | 0 | | | | | |
| Bamrasnaradura | 7 | 0 | 4 | 0 | 1 | 5 | 0 | 0 | 0 | 0 |
| Phra Pok Klao | 10 | 0 | 6 | 0 | 0 | 4 | 0 | 1 | 0 | 0 |
| Koh Chang | 8 | 0 | 4 | 0 | 0 | | | | | |
| Mae Sot | 9 | 0 | 2 | 0 | 2 | 0 | 0 | 0 | 0 | 0 |
| Nong Khai | 9 | 1 | 5 | 0 | 0 | | | | | |
| Chiang Saen | 5 | 0 | 3 | 0 | 0 | | | | | |
| Mae Chan | 5 | 0 | 3 | 0 | 0 | | | | | |
| Koh Samui | 0 | 0 | 0 | 0 | 0 | | | | | |
| Bangkok-Samui | 1 | 0 | 1 | 0 | 0 | | | | | |
| Hat Yai | 10 | 0 | 2 | 0 | 2 | | | | | |
| Total | 73 | 1 | 32 | 0 | 5 | 9 | 0 | 1 | 0 | 0 |

H1N1 : เชื้อไวรัสไข้หวัดใหญ่ตามฤดูกาล สายพันธุ์ H1N1
pdm H1N1 : เชื้อไวรัสไข้หวัดใหญ่สายพันธุ์ใหม่ 2009
NA : Not Available, ไม่ได้รับรายงาน

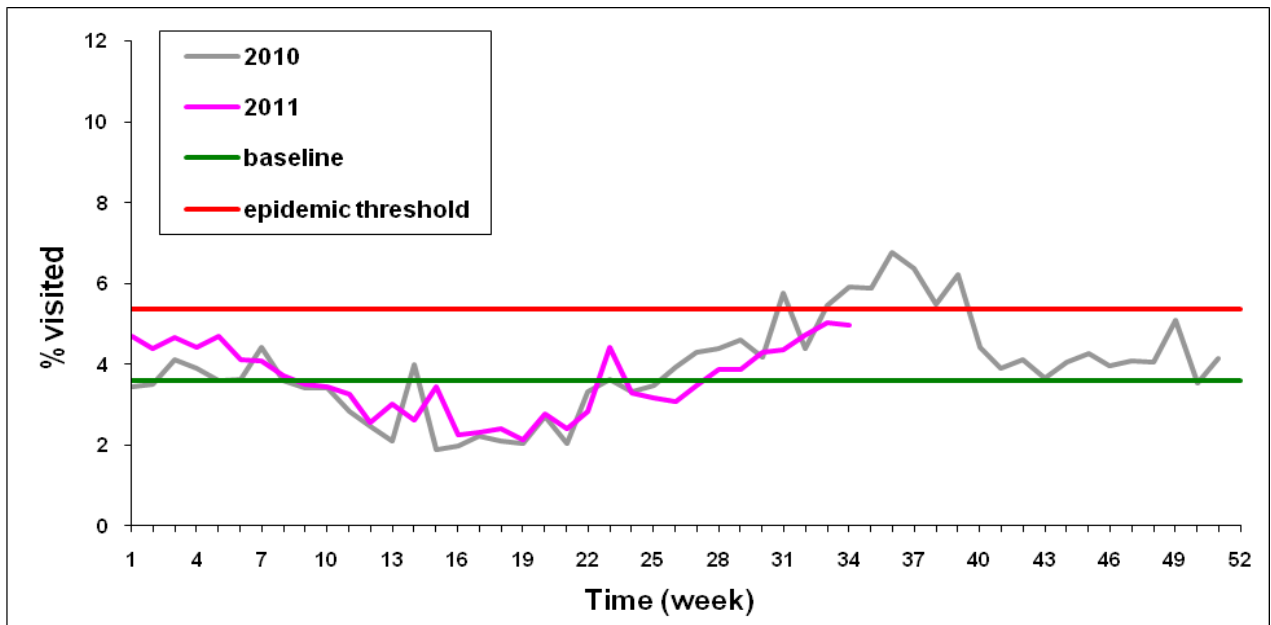
ตารางที่ 2. จำนวนตัวอย่างจากผู้ป่วย ILI ที่ส่งส่งตรวจ และผลการตรวจหาเชื้อไวรัสไข้หวัดใหญ่สะสม ตั้งแต่ มกราคม 2554 – 27 สิงหาคม 2554 จากสถานพยาบาลเฝ้าระวังเฉพาะพื้นที่

| Sentinel site (Hospital/Health center) | Flu +ve in OPD (specimen) | | | | | Flu +ve in IPD (specimen) | | | | |
|---|---------------------------|----------|------|------|-----|---------------------------|----------|------|------|---|
| | Tested | pdm H1N1 | H3N2 | H1N1 | B | Tested | pdm H1N1 | H3N2 | H1N1 | B |
| Health Care Center 17 | 105 | 5 | 14 | 0 | 0 | | | | | |
| Bamrasnaradura | 306 | 11 | 31 | 0 | 13 | 158 | 3 | 16 | 0 | 7 |
| Phra Pok Klao | 280 | 5 | 17 | 0 | 41 | 29 | 0 | 1 | 0 | 0 |
| Koh Chang | 45 | 1 | 5 | 0 | 0 | 6 | 0 | 0 | 0 | 0 |
| Mae Sot | 297 | 0 | 42 | 0 | 13 | 29 | 0 | 3 | 0 | 0 |
| Nong Khai | 246 | 2 | 17 | 0 | 10 | | | | | |
| Chiang Saen | 277 | 2 | 33 | 0 | 2 | 1 | 0 | 0 | 0 | 0 |
| Mae Chan | 179 | 2 | 34 | 0 | 0 | 1 | 0 | 0 | 0 | 0 |
| Koh Samui | 7 | 0 | 1 | 0 | 0 | 37 | 3 | 0 | 0 | 1 |
| Bangkok-Samui | 33 | 1 | 4 | 0 | 3 | | | | | |
| Hat Yai | 339 | 12 | 7 | 0 | 32 | | | | | |
| Total | 2,114 | 41 | 205 | 0 | 114 | 261 | 6 | 20 | 0 | 8 |



หมายเหตุ Negative : ตรวจไม่พบเชื้อไวรัสไข้หวัดใหญ่
 B : เชื้อไวรัสไข้หวัดใหญ่ตามฤดูกาล ชนิด B
 H3N2 : เชื้อไวรัสไข้หวัดใหญ่ตามฤดูกาล สายพันธุ์ H3N2
 pdm H1N1 : เชื้อไวรัสไข้หวัดใหญ่สายพันธุ์ใหม่ 2009
 H1N1 : เชื้อไวรัสไข้หวัดใหญ่ตามฤดูกาล สายพันธุ์ H1N1

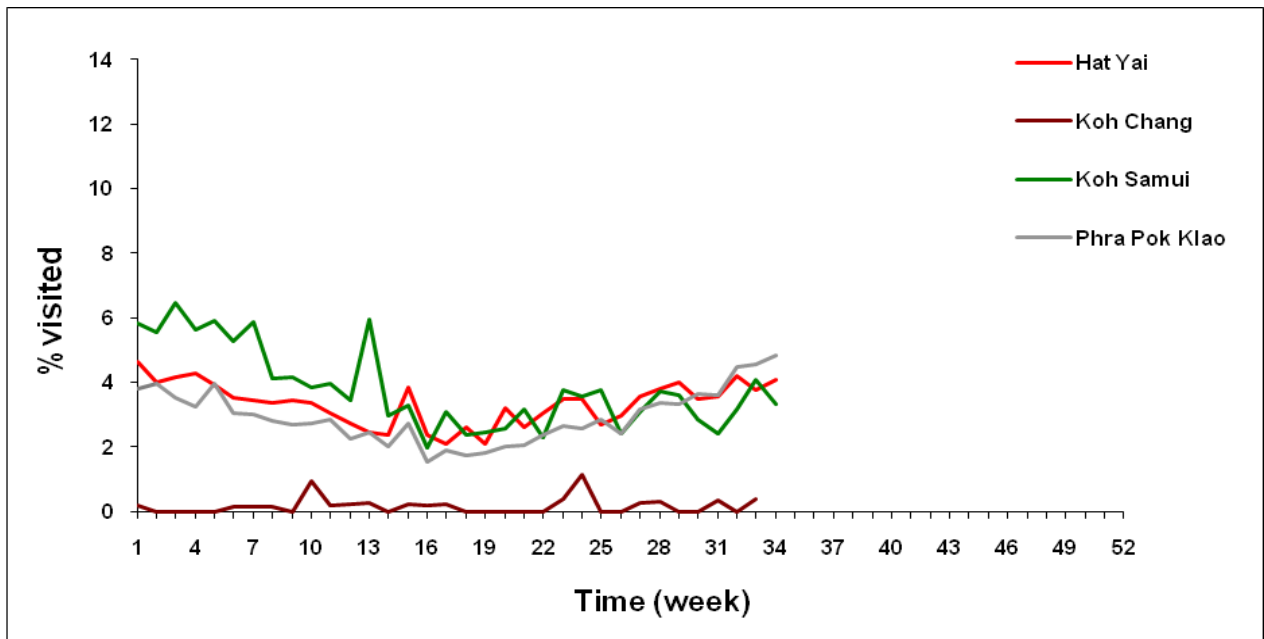
การเฝ้าระวังผู้ป่วยอาการคล้ายไข้หวัดใหญ่ (ILI) ในสถานพยาบาลเฉพาะพื้นที่



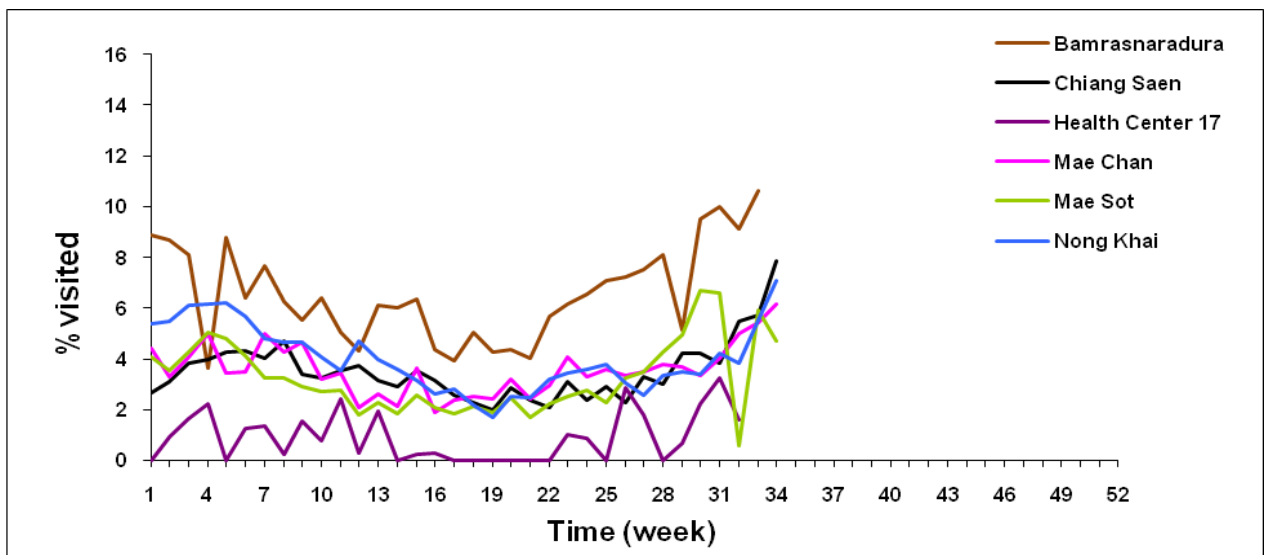
รูปที่ 1. สัดส่วนของผู้ป่วย ILI เทียบกับจำนวนผู้ป่วยนอกทั้งหมด จากสถานพยาบาลเฝ้าระวังเฉพาะพื้นที่รวม 10 แห่ง ตั้งแต่มกราคม - 27 สิงหาคม 2554 เทียบกับ ค่าพื้นฐานสัดส่วนการเข้ารับการรักษาของผู้ป่วย ILI ในแผนกผู้ป่วยนอก ย้อนหลัง 3 ปี

การเฝ้าระวังระดับพื้นที่

ก. สถานพยาบาลในเขตภาคใต้และตะวันออก



ข. สถานพยาบาลในเขตภาคกลาง ตะวันออกเฉียงเหนือ ตะวันตก และเหนือ



รูปที่ 2 ก-ข. แสดงสัดส่วนของผู้ป่วย ILI เทียบกับจำนวนผู้ป่วยนอกทั้งหมด จำแนกตามสถานพยาบาล

กิตติกรรมประกาศ

ผู้อำนวยการ แพทย์ พยาบาล เจ้าหน้าที่ห้องปฏิบัติการ เจ้าหน้าที่ศูนย์ข้อมูล ผู้ประสานงาน และเจ้าหน้าที่ผู้ดูแลรับผิดชอบงานด้านการเฝ้าระวังโรคไข้หวัดใหญ่ (ภายใต้เครือข่ายการเฝ้าระวังโรคไข้หวัดใหญ่ สถาบันวิจัยวิทยาศาสตร์สาธารณสุข กรมวิทยาศาสตร์การแพทย์ และสำนักโรคติดต่ออุบัติใหม่) รพ.แม่สอด จังหวัดตาก, รพ.พระปกเกล้า จังหวัดจันทบุรี, รพ.หาดใหญ่ จังหวัดสงขลา, รพ.หนองคาย จังหวัดหนองคาย, รพ.เกาะสมุย และ รพ.กรุงเทพ-สมุย จังหวัดสุราษฎร์ธานี, รพ.เกาะช้าง จังหวัดตราด, รพ.เชียงใหม่ และ รพ.แม่จัน จังหวัดเชียงราย, ศูนย์บริการสาธารณสุข (ศบส.) 17 กรุงเทพมหานคร

ที่ปรึกษา

- | | |
|------------------|----------------|
| 1. นายแพทย์คำนวณ | อึ้งชูศักดิ์ |
| 2. นายแพทย์ปฐม | สวรรณปัญญาเลิศ |
| 3. นายแพทย์ภาสกร | อัครเสวี |