

สถานการณ์การเฝ้าระวังโรคไข้หวัดใหญ่
สัปดาห์ที่ 46 ระหว่างวันที่ 13 พฤศจิกายน – 19 พฤศจิกายน 2554

หมายเหตุ ข้อมูลทั้งหมดเป็นข้อมูลเบื้องต้น จึงขอให้พิจารณาก่อนนำข้อมูลไปใช้

ในสัปดาห์ที่ 46 พ.ศ.2554 ศูนย์ไข้หวัดใหญ่แห่งชาติได้รับตัวอย่างที่ส่งจากผู้ป่วยอาการคล้ายไข้หวัดใหญ่ในแผนกผู้ป่วยนอก 27 ตัวอย่าง จากสถานพยาบาลเฝ้าระวังเฉพาะพื้นที่ 7 แห่ง ผลการตรวจทางห้องปฏิบัติการ พบสารพันธุกรรมไข้หวัดใหญ่ ชนิด A (H3N2) จำนวน 1 ตัวอย่าง และชนิด B จำนวน 5 ตัวอย่าง

ตารางที่ 1. รายงานจำนวนผู้ป่วยนอกและผู้ป่วย ILI ในแผนกผู้ป่วยนอกทั้งหมด จำนวนตัวอย่างจากผู้ป่วย ILI ที่ส่งส่งตรวจ และผลการตรวจหาเชื้อไวรัสไข้หวัดใหญ่ประจำสัปดาห์ที่ 46 ระหว่างวันที่ 13 พฤศจิกายน – 19 พฤศจิกายน จากสถานพยาบาลเฝ้าระวังเฉพาะพื้นที่

Sentinel site (Hospital/Health center)	Flu +ve in OPD (specimen)					Flu +ve in IPD (specimen)				
	Tested	pdm H1N1	H3N2	H1N1	B	Tested	pdm H1N1	H3N2	H1N1	B
Health Care Center 17	0	0	0	0	0					
Bamrasnaradura	8	0	0	0	1	6	0	1	0	0
Phra Pok Klao	0	0	0	0	0	0	0	0	0	0
Mae Sot	5	0	0	0	1	0	0	0	0	0
Nong Khai	8	0	0	0	3					
Chiang Saen	0	0	0	0	0					
Mae Chan	0	0	0	0	0					
Hat Yai	0	0	0	0	0					
Total	21	0	0	0	5	6	0	1	0	0

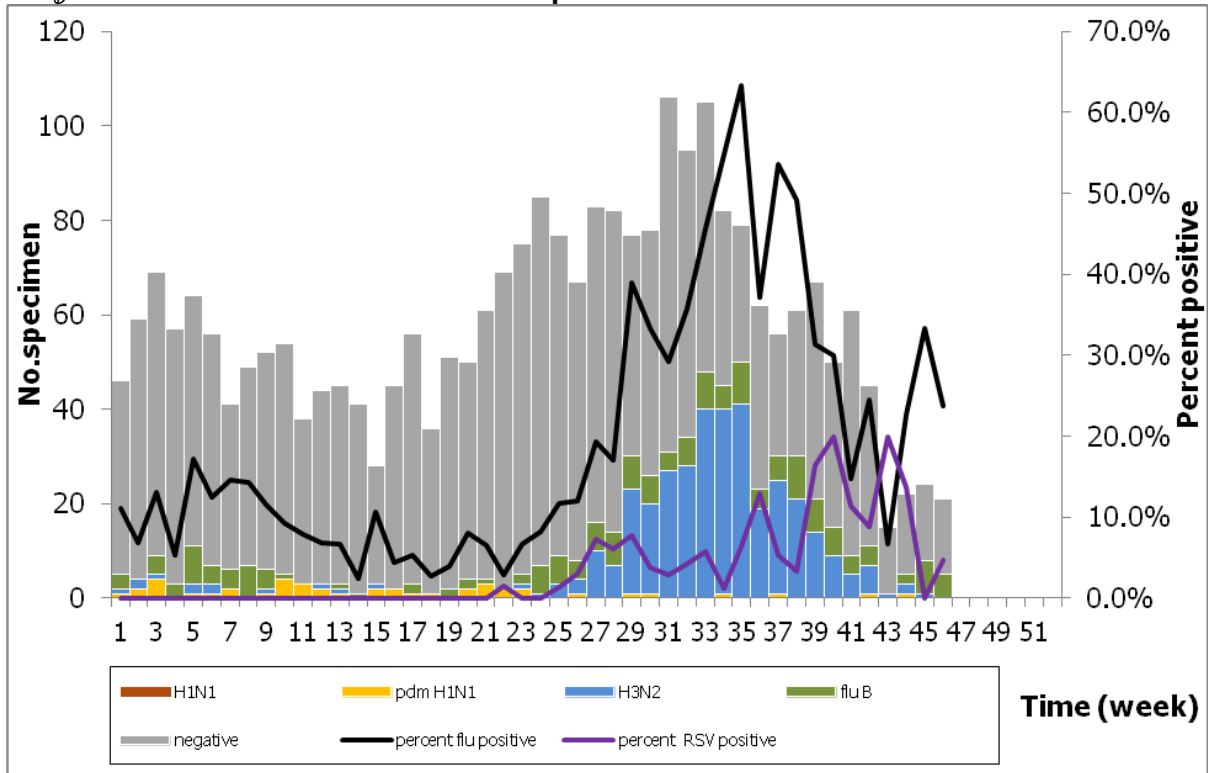
H1N1 : เชื้อไวรัสไข้หวัดใหญ่ตามฤดูกาล สายพันธุ์ H1N1
 pdm H1N1 : เชื้อไวรัสไข้หวัดใหญ่สายพันธุ์ใหม่ 2009
 NA : Not Available, ไม่ได้รับรายงาน

หมายเหตุ เนื่องจากเกิดสถานการณ์อุทกภัยในหลายพื้นที่ ทำให้สถานพยาบาลไม่สะดวกในการขนส่งตัวอย่างในสัปดาห์นี้ รวมทั้งระบบการขนส่งบางแห่งได้หยุดบริการชั่วคราวด้วย คือ ศูนย์บริการสาธารณสุข (ศบส.) 17 รพ.เชียงใหม่ รพ.แม่จัน และ รพ.หาดใหญ่

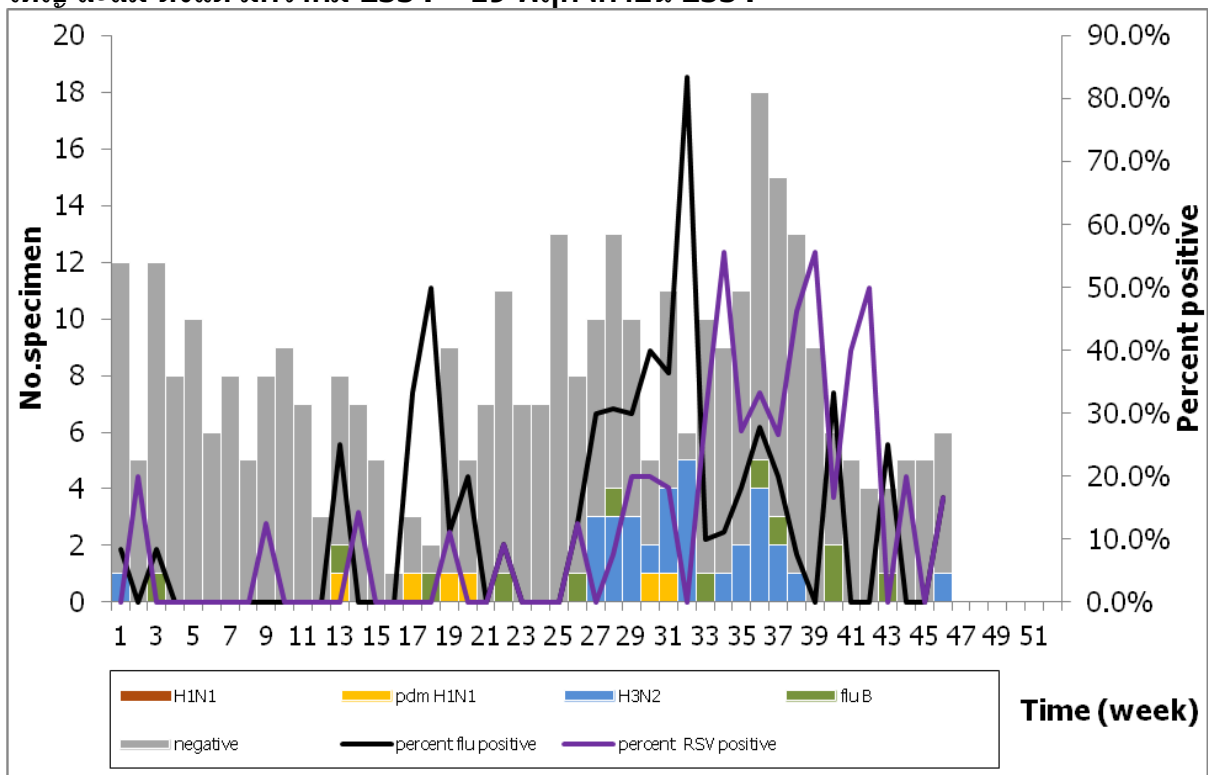
ตารางที่ 2. จำนวนตัวอย่างจากผู้ป่วย ILI ที่ส่งส่งตรวจ และผลการตรวจหาเชื้อไวรัสไข้หวัดใหญ่สะสม ตั้งแต่ มกราคม 2554 – 19 พฤศจิกายน จากสถานพยาบาลเฝ้าระวังเฉพาะพื้นที่

Sentinel site (Hospital/Health center)	Flu +ve in OPD (specimen)					Flu +ve in IPD (specimen)				
	Tested	pdm H1N1	H3N2	H1N1	B	Tested	pdm H1N1	H3N2	H1N1	B
Health Care Center 17	125	5	19	0	2					
Bamrasnaradura	383	11	38	0	24	225	3	18	0	10
Phra Pok Klao	370	6	37	0	50	46	0	5	0	0
Koh Chang	49	1	6	0	0	6	0	0	0	0
Mae Sot	352	0	44	0	32	42	0	5	0	2
Nong Khai	379	2	69	0	24					
Chiang Saen	348	2	61	0	2	1	0	0	0	0
Mae Chan	219	2	54	0	0	2	0	0	0	0
Koh Samui	8	0	1	0	0	40	3	2	0	1
Bangkok-Samui	34	1	4	0	3					
Hat Yai	419	14	22	0	39					
Total	2,686	44	355	0	176	362	6	30	0	13

1.จำนวนตัวอย่างผู้ป่วยนอก จากผู้ป่วย ILI ที่สุ่มตรวจ และผลการตรวจหาเชื้อไวรัสไข้หวัดใหญ่ สะสม ตั้งแต่ มกราคม 2554 – 19 พฤศจิกายน 2554



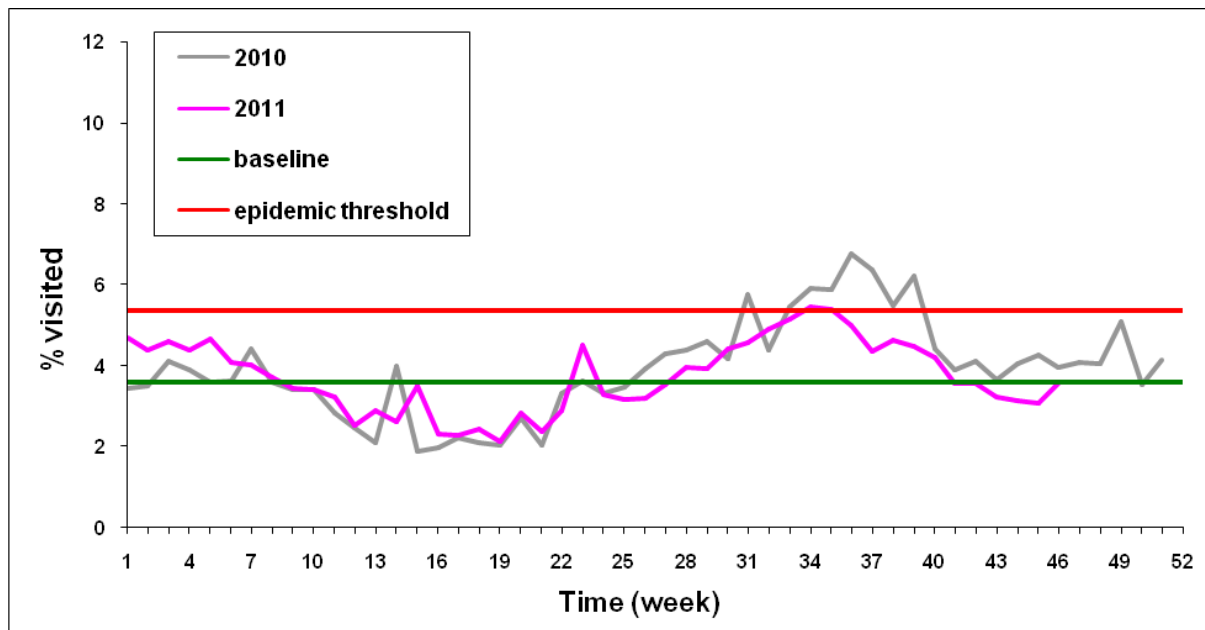
2.จำนวนตัวอย่างผู้ป่วยใน จากผู้ป่วย sARI ที่สุ่มตรวจ และผลการตรวจหาเชื้อไวรัสไข้หวัดใหญ่ สะสม ตั้งแต่ มกราคม 2554 – 19 พฤศจิกายน 2554



หมายเหตุ

Negative	: ตรวจไม่พบเชื้อไวรัสไข้หวัดใหญ่
B	: เชื้อไวรัสไข้หวัดใหญ่ตามฤดูกาล ชนิด B
H3N2	: เชื้อไวรัสไข้หวัดใหญ่ตามฤดูกาล สายพันธุ์ H3N2
pdm H1N1	: เชื้อไวรัสไข้หวัดใหญ่สายพันธุ์ใหม่ 2009
H1N1	: เชื้อไวรัสไข้หวัดใหญ่ตามฤดูกาล สายพันธุ์ H1N1

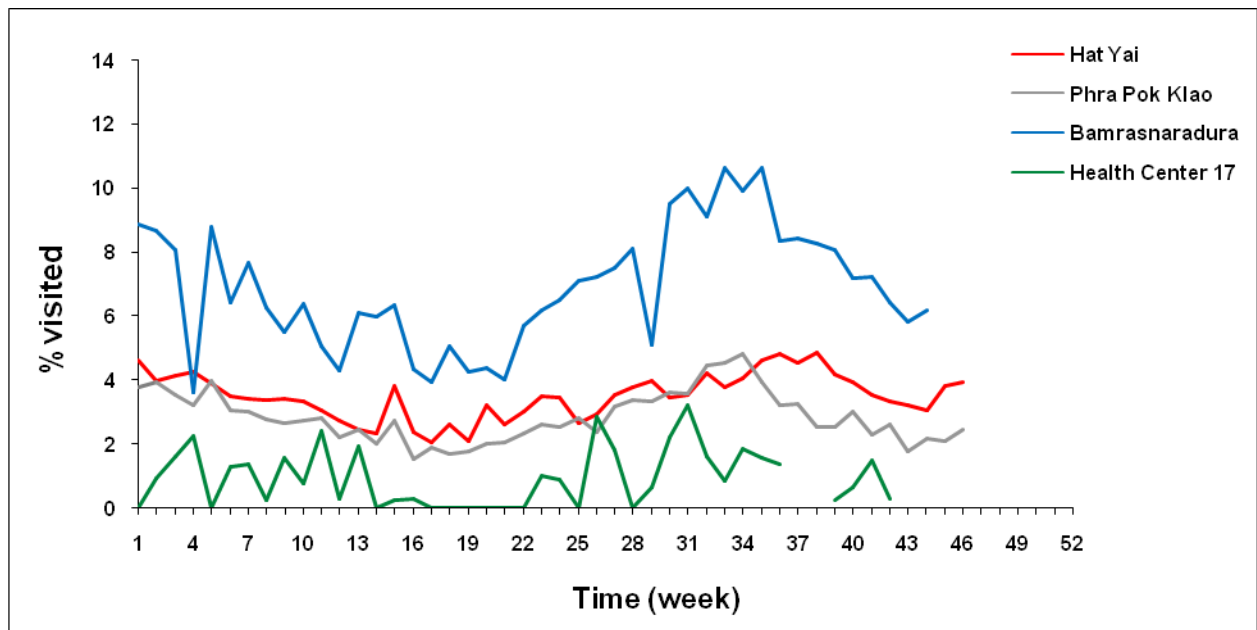
การเฝ้าระวังผู้ป่วยอาการคล้ายไข้หวัดใหญ่ (ILI) ในสถานพยาบาลเฉพาะพื้นที่



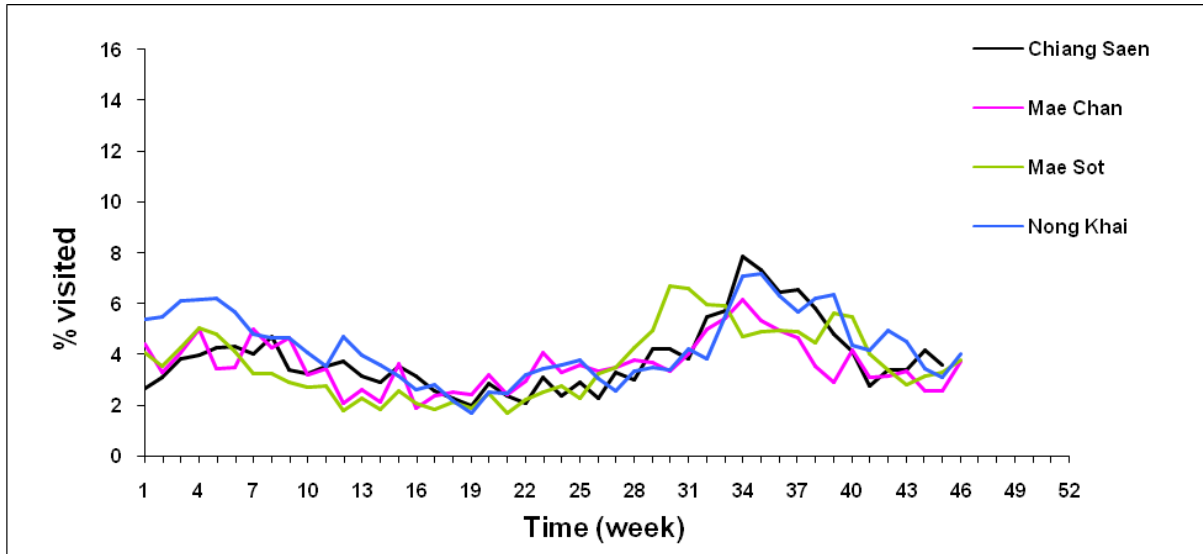
รูปที่ 1. สัดส่วนของผู้ป่วย ILI เทียบกับจำนวนผู้ป่วยนอกทั้งหมด จากสถานพยาบาลเฝ้าระวังเฉพาะพื้นที่รวม 7 แห่ง ตั้งแต่ มกราคม - 19 พฤศจิกายน 2554 เทียบกับ ค่าพื้นฐานสัดส่วนการเข้ารับการรักษาของผู้ป่วย ILI ในแผนกผู้ป่วยนอก ย้อนหลัง 3 ปี

การเฝ้าระวังระดับพื้นที่

ก. สถานพยาบาลในเขตภาคใต้ ภาคตะวันออกและภาคกลาง



ข. สถานพยาบาลในเขตตะวันออกเฉียงเหนือ ตะวันตก และเหนือ



รูปที่ 2 ก-ข. แสดงสัดส่วนของผู้ป่วย ILI เทียบกับจำนวนผู้ป่วยนอกทั้งหมด จำแนกตามสถานพยาบาล

กิตติกรรมประกาศ

ผู้อำนวยการ แพทย์ พยาบาล เจ้าหน้าที่ห้องปฏิบัติการ เจ้าหน้าที่ศูนย์ข้อมูล ผู้ประสานงาน และเจ้าหน้าที่ผู้ดูแลรับผิดชอบงานด้านการเฝ้าระวังโรคไข้หวัดใหญ่ (ภายใต้เครือข่ายการเฝ้าระวังโรคไข้หวัดใหญ่ สถาบันวิจัยวิทยาศาสตร์สาธารณสุข กรมวิทยาศาสตร์การแพทย์ และสำนักโรคติดต่ออุบัติใหม่) รพ.แม่สอด จังหวัดตาก, รพ.พระปกเกล้า จังหวัดจันทบุรี, รพ.หาดใหญ่ จังหวัดสงขลา, รพ.หนองคาย จังหวัดหนองคาย, รพ.เกาะสมุย และ รพ.กรุงเทพ-สมุย จังหวัดสุราษฎร์ธานี, รพ.เกาะช้าง จังหวัดตราด, รพ.เชียงใหม่ และ รพ.แม่จัน จังหวัดเชียงราย, ศูนย์บริการสาธารณสุข (ศบส.) 17 กรุงเทพมหานคร

ที่ปรึกษา

1. นายแพทย์ค่านวน อึ้งชูศักดิ์
2. นายแพทย์ปฐม สวรรค์ปัญญาเลิศ
3. นายแพทย์ภาสกร อัครเสวี