

**สถานการณ์การเฝ้าระวังโรคไข้หวัดใหญ่**  
**สัปดาห์ที่ 4 ระหว่างวันที่ 22 มกราคม – 28 มกราคม 2555**  
**หมายเหตุ** ข้อมูลทั้งหมดเป็นข้อมูลเบื้องต้น จึงขอให้พิจารณาก่อนนำข้อมูลไปใช้

ในสัปดาห์ที่ 4 พ.ศ.2555 ศูนย์ไข้หวัดใหญ่แห่งชาติได้รับตัวอย่างที่ส่งจากผู้ป่วยอาการคล้ายไข้หวัดใหญ่ในแผนกผู้ป่วยนอก 47 ตัวอย่าง จากสถานพยาบาลเฝ้าระวังเฉพาะพื้นที่ 7 แห่ง ผลการตรวจทางห้องปฏิบัติการ คือ พบสารพันธุกรรมไข้หวัดใหญ่ ชนิด A (H3N2) จำนวน 2 ตัวอย่าง ชนิด B จำนวน 7 ตัวอย่าง

**ตารางที่ 1. รายงานจำนวนผู้ป่วยนอกและผู้ป่วย ILI ในแผนกผู้ป่วยนอกทั้งหมด จำนวนตัวอย่างจากผู้ป่วย ILI ที่ส่งส่งตรวจ และผลการตรวจหาเชื้อไวรัสไข้หวัดใหญ่ประจำสัปดาห์ที่ 4 ระหว่างวันที่ 22 มกราคม – 28 มกราคม 2555 จากสถานพยาบาลเฝ้าระวังเฉพาะพื้นที่**

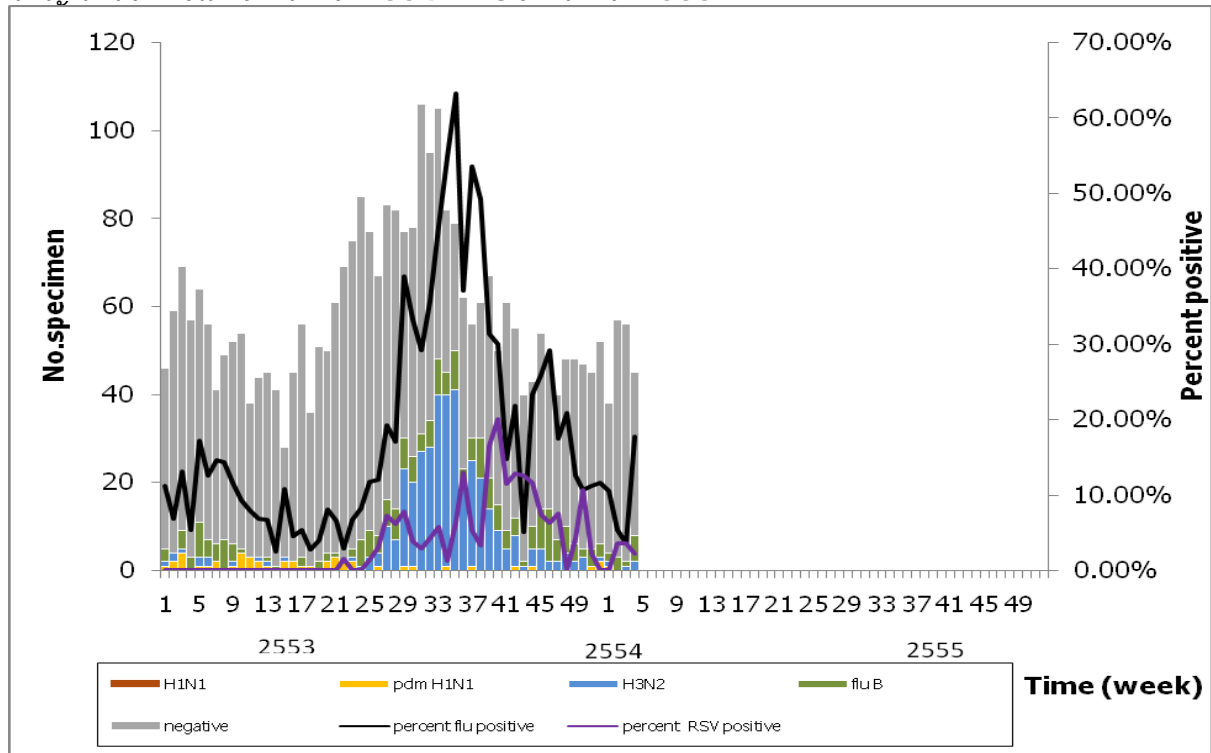
Sentinel site (Hospital/Health center)	Flu +ve in OPD (specimen)					Flu +ve in IPD (specimen)				
	Tested	pdm H1N1	H3N2	H1N1	B	Tested	pdm H1N1	H3N2	H1N1	B
Health Care Center 17	3	0	0	0	1					
Bamrasnaradura	9	0	0	0	1	1	0	0	0	1
Phra Pok Klao	10	0	0	0	0	0	0	0	0	0
Mae Sot	3	0	0	0	0	1	0	0	0	0
Nong Khai	5	0	0	0	1					
Chiang Saen	4	0	0	0	0					
Mae Chan	1	0	0	0	0					
Hat Yai	10	0	2	0	3					
Total	45	0	2	0	6	2	0	0	0	1

H1N1 : เชื้อไวรัสไข้หวัดใหญ่ตามฤดูกาล สายพันธุ์ H1N1  
pdm H1N1 : เชื้อไวรัสไข้หวัดใหญ่สายพันธุ์ใหม่ 2009  
NA : Not Available, ไม่ได้รับรายงาน

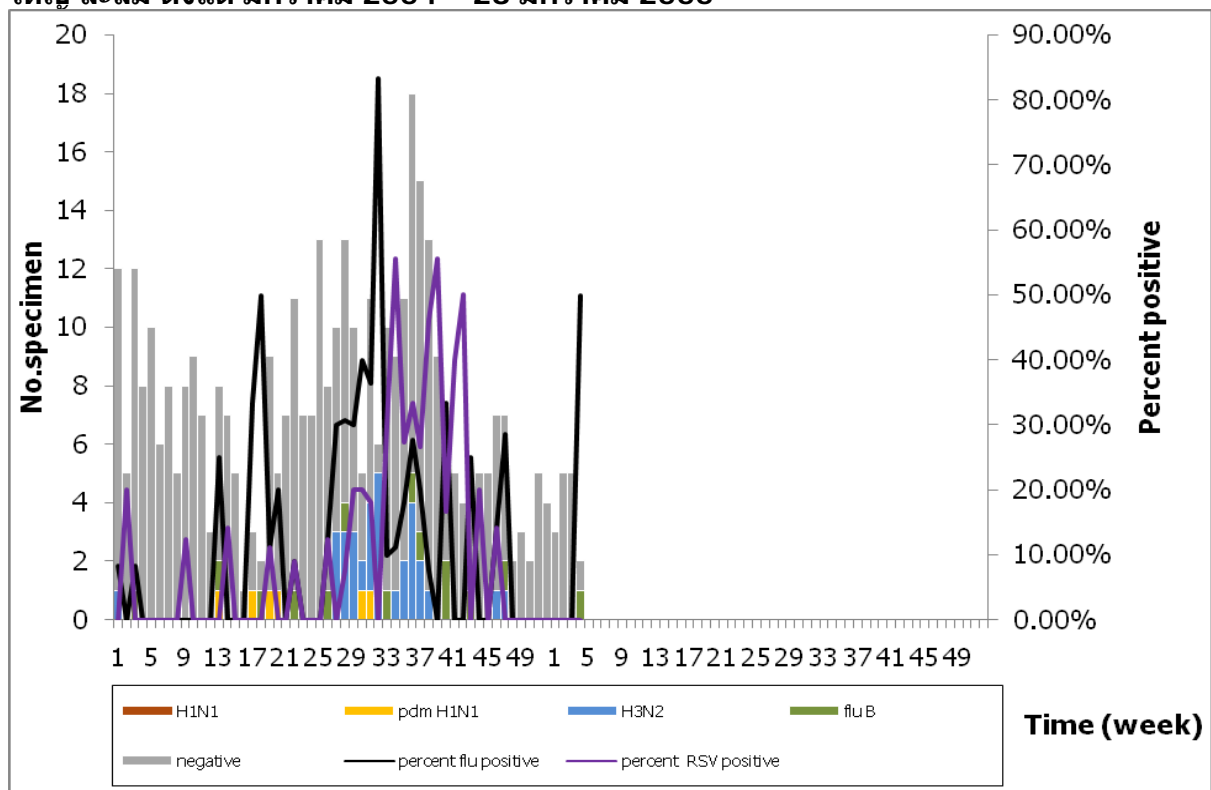
**ตารางที่ 2. จำนวนตัวอย่างจากผู้ป่วย ILI ที่ส่งส่งตรวจ และผลการตรวจหาเชื้อไวรัสไข้หวัดใหญ่สะสม ตั้งแต่ มกราคม 2554 – 28 มกราคม 2555 จากสถานพยาบาลเฝ้าระวังเฉพาะพื้นที่**

Sentinel site (Hospital/Health center)	Flu +ve in OPD (specimen)					Flu +ve in IPD (specimen)				
	Tested	pdm H1N1	H3N2	H1N1	B	Tested	pdm H1N1	H3N2	H1N1	B
Health Care Center 17	146	5	19	0	3					
Bamrasnaradura	437	11	38	0	25	251	3	18	0	12
Phra Pok Klao	443	6	37	0	51	53	0	6	0	0
Koh Chang	49	1	6	0	0	6	0	0	0	0
Mae Sot	396	0	44	0	33	46	0	5	0	2
Nong Khai	462	2	69	0	33					
Chiang Saen	506	5	63	0	6	3	0	0	0	0
Mae Chan	237	2	55	0	1	2	0	0	0	0
Koh Samui	8	0	1	0	0	40	3	2	0	1
Bangkok-Samui	34	1	4	0	3					
Hat Yai	559	15	44	0	70					
Total	3,277	48	380	0	225	401	6	31	0	15

**1.จำนวนตัวอย่างผู้ป่วยนอก จากผู้ป่วย ILI ที่สุ่มตรวจ และผลการตรวจหาเชื้อไวรัสไข้หวัดใหญ่ สะสม ตั้งแต่ มกราคม 2554 – 28 มกราคม 2555**



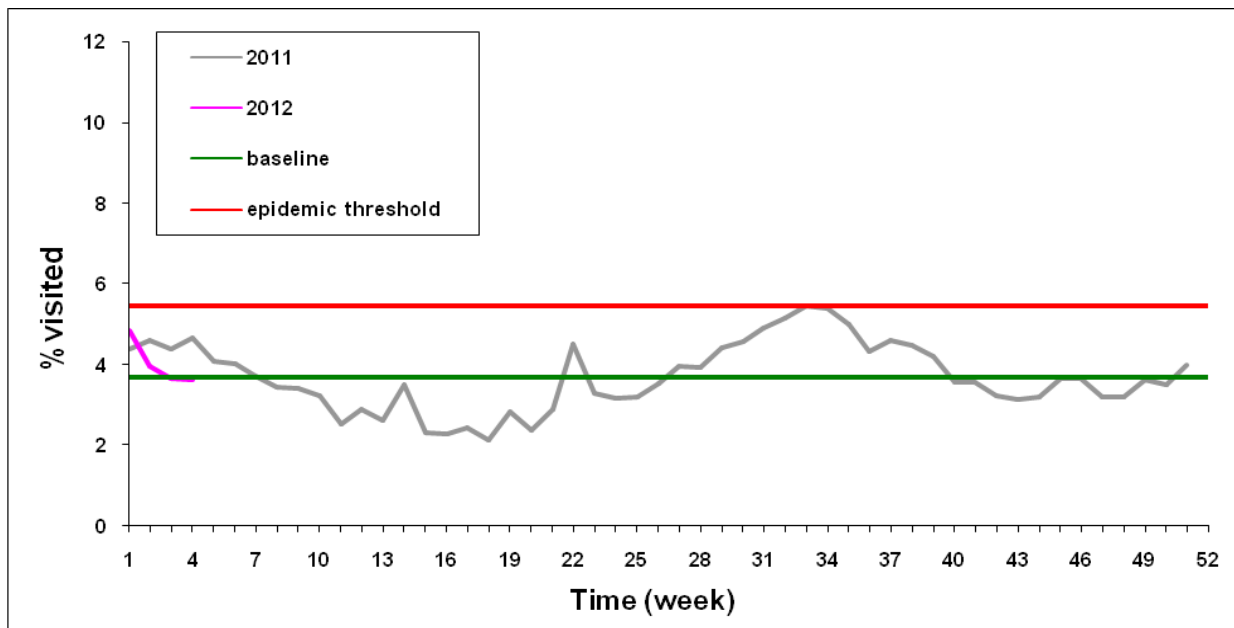
**2.จำนวนตัวอย่างผู้ป่วยใน จากผู้ป่วย sARI ที่สุ่มตรวจ และผลการตรวจหาเชื้อไวรัสไข้หวัดใหญ่ สะสม ตั้งแต่ มกราคม 2554 – 28 มกราคม 2555**



**หมายเหตุ**

Negative	: ตรวจไม่พบเชื้อไวรัสไข้หวัดใหญ่
B	: เชื้อไวรัสไข้หวัดใหญ่ตามฤดูกาล ชนิด B
H3N2	: เชื้อไวรัสไข้หวัดใหญ่ตามฤดูกาล สายพันธุ์ H3N2
pdm H1N1	: เชื้อไวรัสไข้หวัดใหญ่สายพันธุ์ใหม่ 2009
H1N1	: เชื้อไวรัสไข้หวัดใหญ่ตามฤดูกาล สายพันธุ์ H1N1

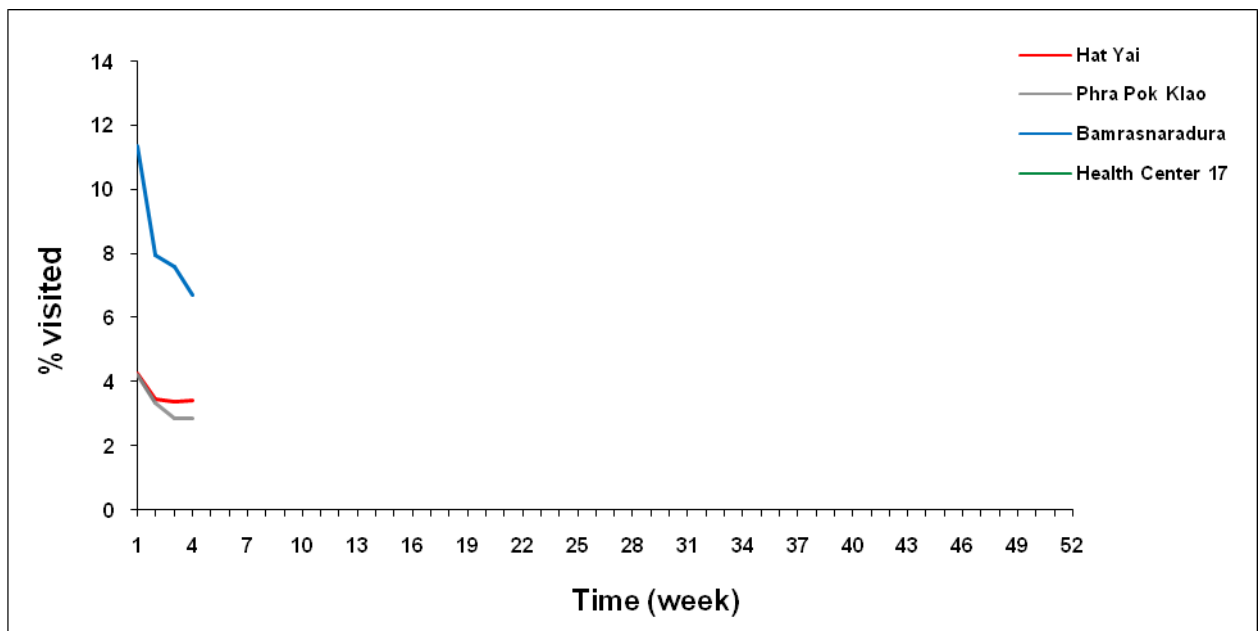
## การเฝ้าระวังผู้ป่วยอาการคล้ายไข้หวัดใหญ่ (ILI) ในสถานพยาบาลเฉพาะพื้นที่



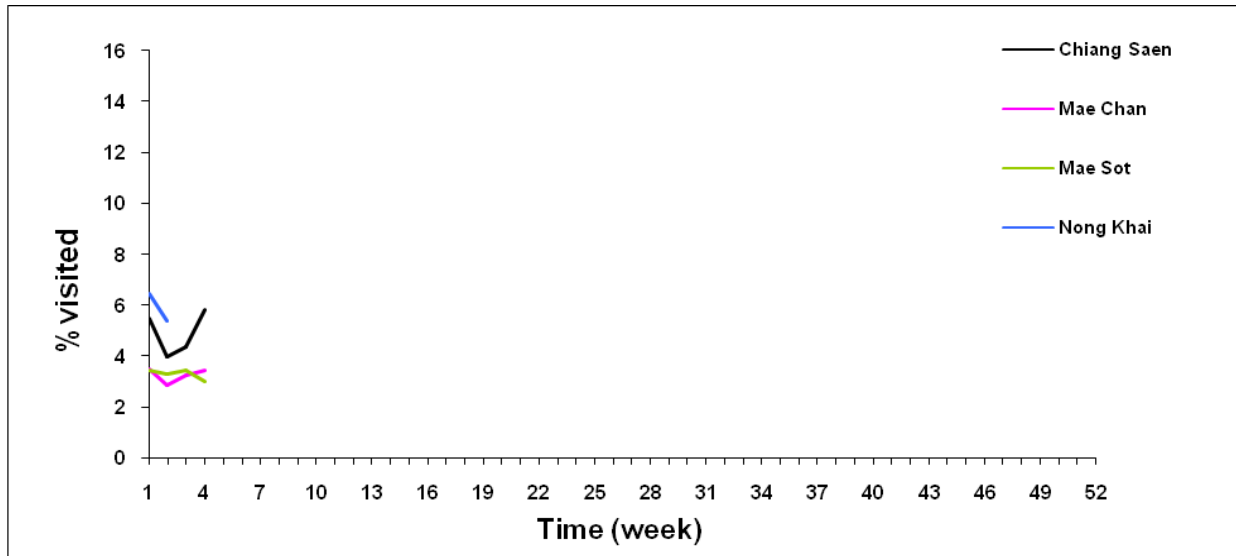
รูปที่ 1. สัดส่วนของผู้ป่วย ILI เทียบกับจำนวนผู้ป่วยนอกทั้งหมด จากสถานพยาบาลเฝ้าระวังเฉพาะพื้นที่รวม 7 แห่ง ตั้งแต่ 1 มกราคม – 28 มกราคม 2555 เทียบกับ ค่าพื้นฐานสัดส่วนการเข้ารับการรักษาของผู้ป่วย ILI ในแผนกผู้ป่วยนอก ย้อนหลัง 3 ปี

### การเฝ้าระวังระดับพื้นที่

ก. สถานพยาบาลในเขตภาคใต้ ภาคตะวันออกและภาคกลาง



## ข. สถานพยาบาลในเขตตะวันออกเฉียงเหนือ ตะวันตก และเหนือ



รูปที่ 2 ก-ข. แสดงสัดส่วนของผู้ป่วย ILI เทียบกับจำนวนผู้ป่วยนอกทั้งหมด จำแนกตามสถานพยาบาล

### กิตติกรรมประกาศ

ผู้อำนวยการ แพทย์ พยาบาล เจ้าหน้าที่ห้องปฏิบัติการ เจ้าหน้าที่ศูนย์ข้อมูล ผู้ประสานงาน และเจ้าหน้าที่ผู้ดูแลรับผิดชอบงานด้านการเฝ้าระวังโรคไข้หวัดใหญ่ (ภายใต้เครือข่ายการเฝ้าระวังโรคไข้หวัดใหญ่ สถาบันวิจัยวิทยาศาสตร์สาธารณสุข กรมวิทยาศาสตร์การแพทย์ และสำนักโรคระบาดวิทยา) รพ.แม่สอด จังหวัดตาก , รพ.พระปกเกล้า จังหวัดจันทบุรี , รพ.หาดใหญ่ จังหวัดสงขลา, รพ.หนองคาย จังหวัดหนองคาย , รพ.เกาะสมุย และ รพ.กรุงเทพ-สมุย จังหวัดสุราษฎร์ธานี, รพ.เกาะช้าง จังหวัดตราด, รพ.เชียงใหม่ และ รพ.แม่จัน จังหวัดเชียงราย, ศูนย์บริการสาธารณสุข (ศบส.) 17 กรุงเทพมหานคร

### ที่ปรึกษา

1. นายแพทย์ค่านวน อึ้งชูศักดิ์
2. นายแพทย์ปฐม สวรรค์ปัญญาเลิศ
3. นายแพทย์ภาสกร อัครเสวี