

**สถานการณ์การเฝ้าระวังโรคไข้หวัดใหญ่**  
**สัปดาห์ที่ 14 ระหว่างวันที่ 1 เมษายน – 7 เมษายน 2555**  
**หมายเหตุ** ข้อมูลทั้งหมดเป็นข้อมูลเบื้องต้น จึงขอให้พิจารณาก่อนนำข้อมูลไปใช้

ในสัปดาห์ที่ 14 พ.ศ.2555 ศูนย์ไข้หวัดใหญ่แห่งชาติได้รับตัวอย่างที่ส่งจากผู้ป่วยอาการคล้ายไข้หวัดใหญ่ในแผนกผู้ป่วยนอก 46 ตัวอย่าง จากสถานพยาบาลเฝ้าระวังเฉพาะพื้นที่ 8 แห่ง ผลการตรวจทางห้องปฏิบัติการ คือ พบสารพันธุกรรมไข้หวัดใหญ่ ชนิด A สายพันธุ์ pdm H1N1 จำนวน 1 ตัวอย่าง ชนิด A สายพันธุ์ H3N2 จำนวน 1 ตัวอย่าง และชนิด B จำนวน 2 ตัวอย่าง

**ตารางที่ 1. รายงานจำนวนผู้ป่วยนอกและผู้ป่วย ILI ในแผนกผู้ป่วยนอกทั้งหมด จำนวนตัวอย่างจากผู้ป่วย ILI ที่ส่งส่งตรวจ และผลการตรวจหาเชื้อไวรัสไข้หวัดใหญ่ประจำสัปดาห์ที่ 14 ระหว่างวันที่ 1 เมษายน – 7 เมษายน 2555 จากสถานพยาบาลเฝ้าระวังเฉพาะพื้นที่**

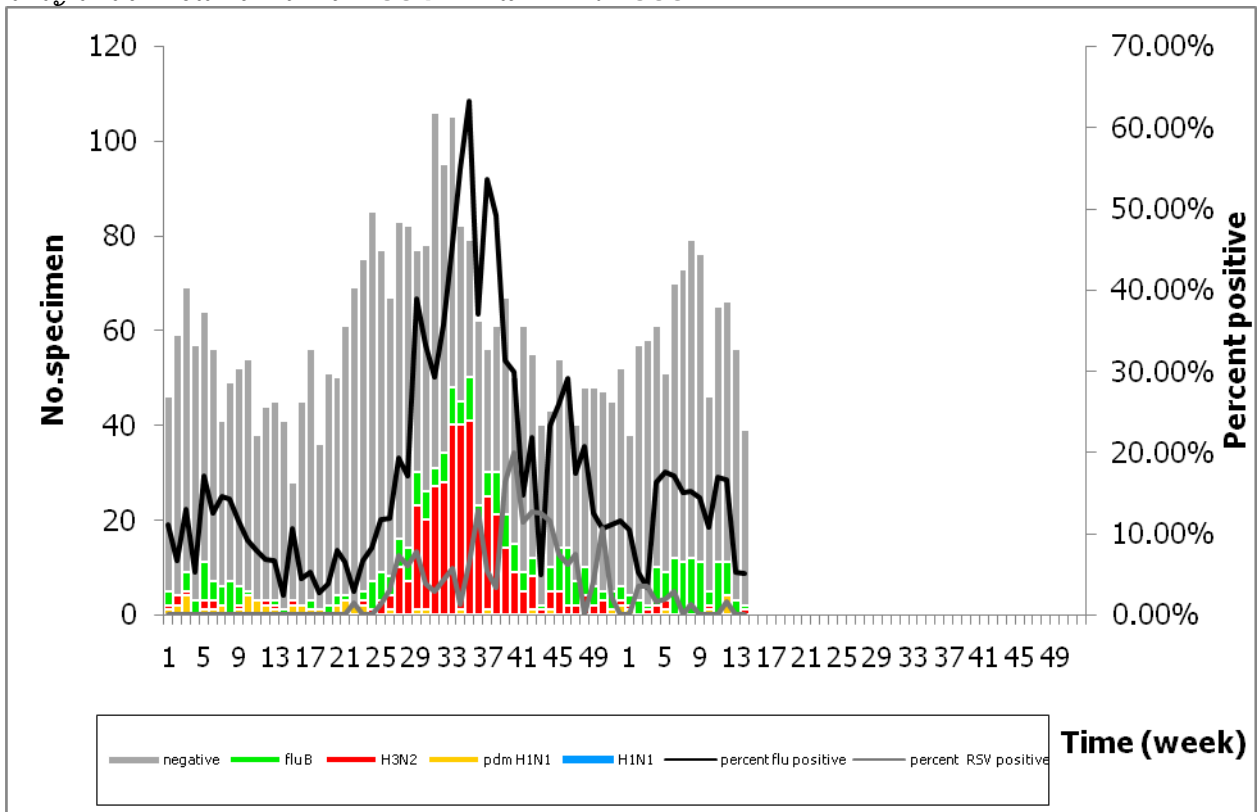
Sentinel site (Hospital/Health center)	Flu +ve in OPD (specimen)					Flu +ve in IPD (specimen)				
	Tested	pdm H1N1	H3N2	H1N1	B	Tested	pdm H1N1	H3N2	H1N1	B
Health Care Center 17	2	0	0	0	0					
Bamrasnaradura	6	0	1	0	0	4	1	0	0	1
Phra Pok Klao	4	0	0	0	0	0	0	0	0	0
Mae Sot	5	0	0	0	0	0	0	0	0	0
Nong Khai	6	0	0	0	0					
Chiang Saen	1	0	0	0	0					
Mae Chan	0	0	0	0	0					
Hat Yai	10	0	0	0	1					
Vachira Phuket	5	0	0	0	0	3	0	0	0	0
Total	39	0	1	0	1	7	1	0	0	1

H1N1 : เชื้อไวรัสไข้หวัดใหญ่ตามฤดูกาล สายพันธุ์ H1N1  
pdm H1N1 : เชื้อไวรัสไข้หวัดใหญ่สายพันธุ์ใหม่ 2009  
NA : Not Available, ไม่ได้รับรายงาน

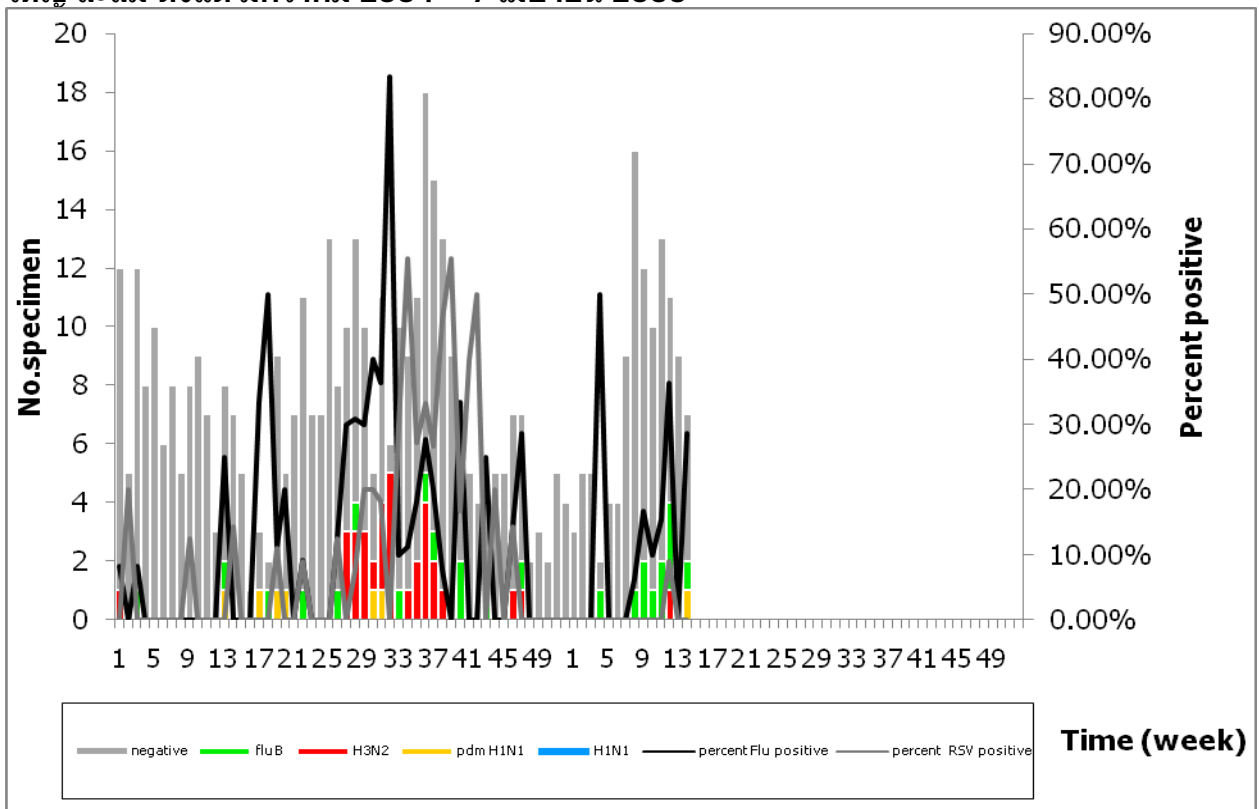
**ตารางที่ 2. จำนวนตัวอย่างจากผู้ป่วย ILI ที่ส่งส่งตรวจ และผลการตรวจหาเชื้อไวรัสไข้หวัดใหญ่สะสม ตั้งแต่ มกราคม 2554 – 7 เมษายน 2555 จากสถานพยาบาลเฝ้าระวังเฉพาะพื้นที่**

Sentinel site (Hospital/Health center)	Flu +ve in OPD (specimen)					Flu +ve in IPD (specimen)				
	Tested	pdm H1N1	H3N2	H1N1	B	Tested	pdm H1N1	H3N2	H1N1	B
Health Care Center 17	166	5	19	0	6					
Bamrasnaradura	558	13	41	0	40	300	4	19	0	20
Phra Pok Klao	509	6	37	0	53	57	0	6	0	0
Koh Chang	49	1	6	0	0	6	0	0	0	0
Mae Sot	446	0	44	0	34	49	0	5	0	3
Nong Khai	551	2	69	0	55					
Chiang Saen	604	5	63	0	14	3	0	0	0	0
Mae Chan	262	2	55	0	5	6	0	0	0	0
Koh Samui	8	0	1	0	0	40	3	2	0	1
Bangkok-Samui	34	1	4	0	3					
Hat Yai	658	19	45	0	85					
Vachira Phuket	77	0	0	0	10	36	0	0	0	2
Total	3,922	54	384	0	305	497	7	32	0	26

**1.จำนวนตัวอย่างผู้ป่วยนอก จากผู้ป่วย ILI ที่สุ่มตรวจ และผลการตรวจหาเชื้อไวรัสไข้หวัดใหญ่ สะสม ตั้งแต่ มกราคม 2554 – 7 เมษายน 2555**

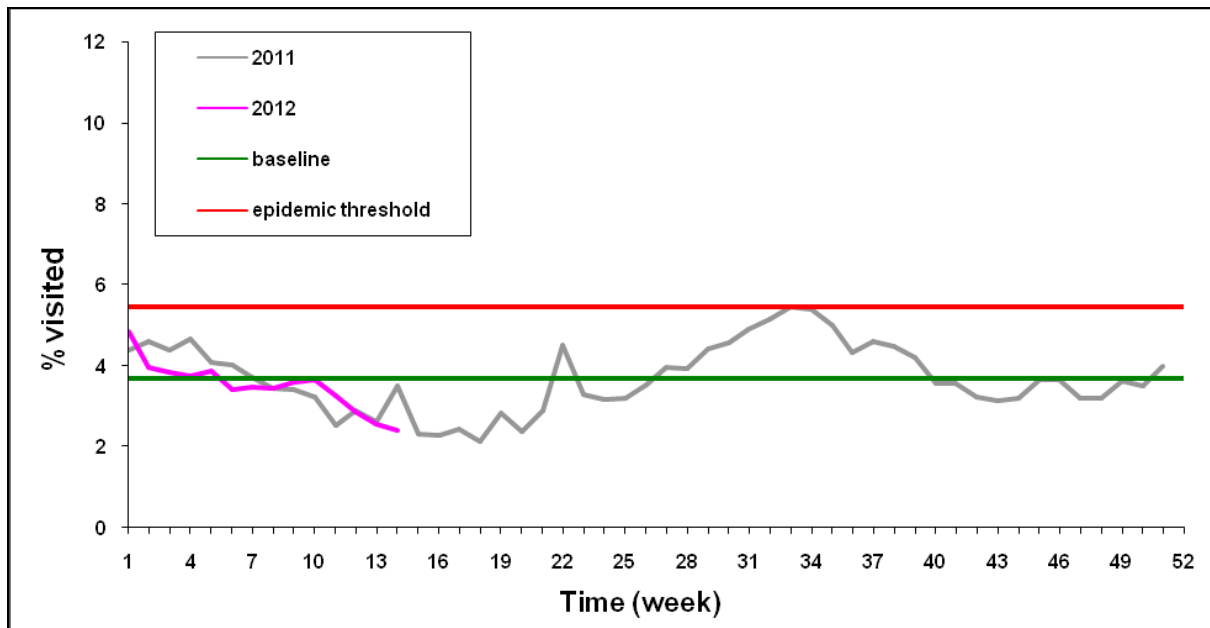


**2.จำนวนตัวอย่างผู้ป่วยใน จากผู้ป่วย sARI ที่สุ่มตรวจ และผลการตรวจหาเชื้อไวรัสไข้หวัดใหญ่ สะสม ตั้งแต่ มกราคม 2554 – 7 เมษายน 2555**



**หมายเหตุ** Negative : ตรวจไม่พบเชื้อไวรัสไข้หวัดใหญ่  
 B : เชื้อไวรัสไข้หวัดใหญ่ตามฤดูกาล ชนิด B  
 H3N2 : เชื้อไวรัสไข้หวัดใหญ่ตามฤดูกาล สายพันธุ์ H3N2  
 pdm H1N1 : เชื้อไวรัสไข้หวัดใหญ่สายพันธุ์ใหม่ 2009  
 H1N1 : เชื้อไวรัสไข้หวัดใหญ่ตามฤดูกาล สายพันธุ์ H1N1

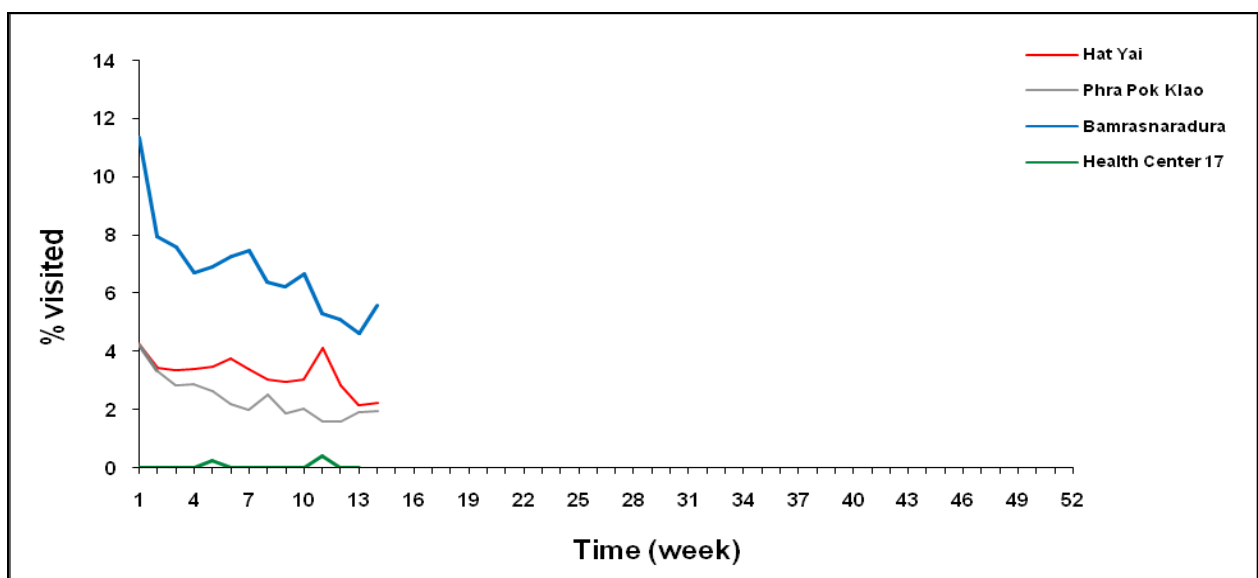
**การเฝ้าระวังผู้ป่วยอาการคล้ายไข้หวัดใหญ่ (ILI) ในสถานพยาบาลเฉพาะพื้นที่**



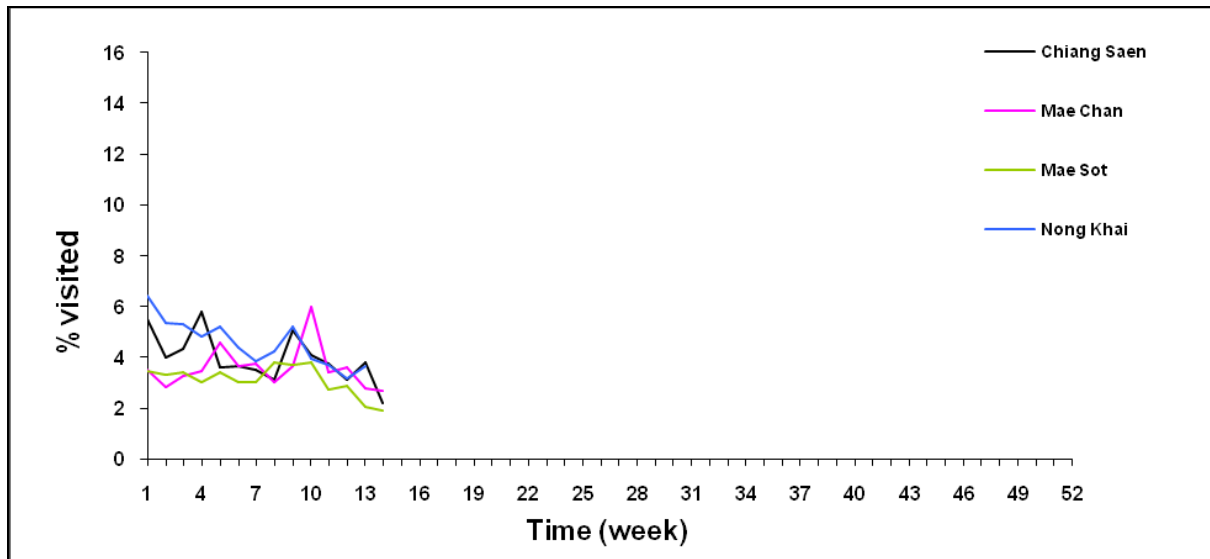
รูปที่ 1. สัดส่วนของผู้ป่วย ILI เทียบกับจำนวนผู้ป่วยนอกทั้งหมด จากสถานพยาบาลเฝ้าระวังเฉพาะพื้นที่รวม 7 แห่ง ตั้งแต่ มกราคม – 7 เมษายน 2555 เทียบกับ ค่าพื้นฐานสัดส่วนการเข้ารับการรักษาของผู้ป่วย ILI ในแผนกผู้ป่วยนอก ย้อนหลัง 3 ปี

**การเฝ้าระวังระดับพื้นที่**

ก. สถานพยาบาลในเขตภาคใต้ ภาคตะวันออกและภาคกลาง



ข. สถานพยาบาลในเขตตะวันออกเฉียงเหนือ ตะวันตก และเหนือ



รูปที่ 2 ก-ข. แสดงสัดส่วนของผู้ป่วย ILI เทียบกับจำนวนผู้ป่วยนอกทั้งหมด จำแนกตามสถานพยาบาล

**กิตติกรรมประกาศ**

ผู้อำนวยการ แพทย์ พยาบาล เจ้าหน้าที่ห้องปฏิบัติการ เจ้าหน้าที่ศูนย์ข้อมูล ผู้ประสานงาน และเจ้าหน้าที่ผู้ดูแลรับผิดชอบงานด้านการเฝ้าระวังโรคไข้หวัดใหญ่ (ภายใต้เครือข่ายการเฝ้าระวังโรคไข้หวัดใหญ่ สถาบันวิจัยวิทยาศาสตร์สาธารณสุข กรมวิทยาศาสตร์การแพทย์ และสำนักโรคระบาดวิทยา) รพ.แม่สอด จังหวัดตาก , รพ.พระปกเกล้า จังหวัดจันทบุรี , รพ.หาดใหญ่ จังหวัดสงขลา , รพ.หนองคาย จังหวัดหนองคาย , รพ.เกาะสมุย และ รพ.กรุงเทพ-สมุย จังหวัดสุราษฎร์ธานี, รพ.เกาะช้าง จังหวัดตราด, รพ.เชียงใหม่ และ รพ.แม่จัน จังหวัดเชียงราย, ศูนย์บริการสาธารณสุข (ศบส.) 17 กรุงเทพมหานคร , รพ.วชิระภูเก็ต จังหวัดภูเก็ต

**ที่ปรึกษา**

1. นายแพทย์ค่านวน อึ้งชูศักดิ์
2. นายแพทย์ปฐม สวรรค์ปัญญาเลิศ
3. นายแพทย์ภาสกร อัครเสวี