

สถานการณ์การเฝ้าระวังโรคไข้หวัดใหญ่
สัปดาห์ที่ 15 ระหว่างวันที่ 8 เมษายน – 14 เมษายน 2555
หมายเหตุ ข้อมูลทั้งหมดเป็นข้อมูลเบื้องต้น จึงขอให้พิจารณาก่อนนำข้อมูลไปใช้

ในสัปดาห์ที่ 15 พ.ศ.2555 ศูนย์ไข้หวัดใหญ่แห่งชาติได้รับตัวอย่างที่ส่งจากผู้ป่วยอาการคล้ายไข้หวัดใหญ่ในแผนกผู้ป่วยนอก 58 ตัวอย่าง จากสถานพยาบาลเฝ้าระวังเฉพาะพื้นที่ 9 แห่ง ผลการตรวจทางห้องปฏิบัติการ คือ พบสารพันธุกรรมไข้หวัดใหญ่ ชนิด B จำนวน 2 ตัวอย่าง

ตารางที่ 1. รายงานจำนวนผู้ป่วยนอกและผู้ป่วย ILI ในแผนกผู้ป่วยนอกทั้งหมด จำนวนตัวอย่างจากผู้ป่วย ILI ที่ส่งส่งตรวจ และผลการตรวจหาเชื้อไวรัสไข้หวัดใหญ่ประจำสัปดาห์ที่ 15 ระหว่างวันที่ 8 เมษายน – 14 เมษายน 2555 จากสถานพยาบาลเฝ้าระวังเฉพาะพื้นที่

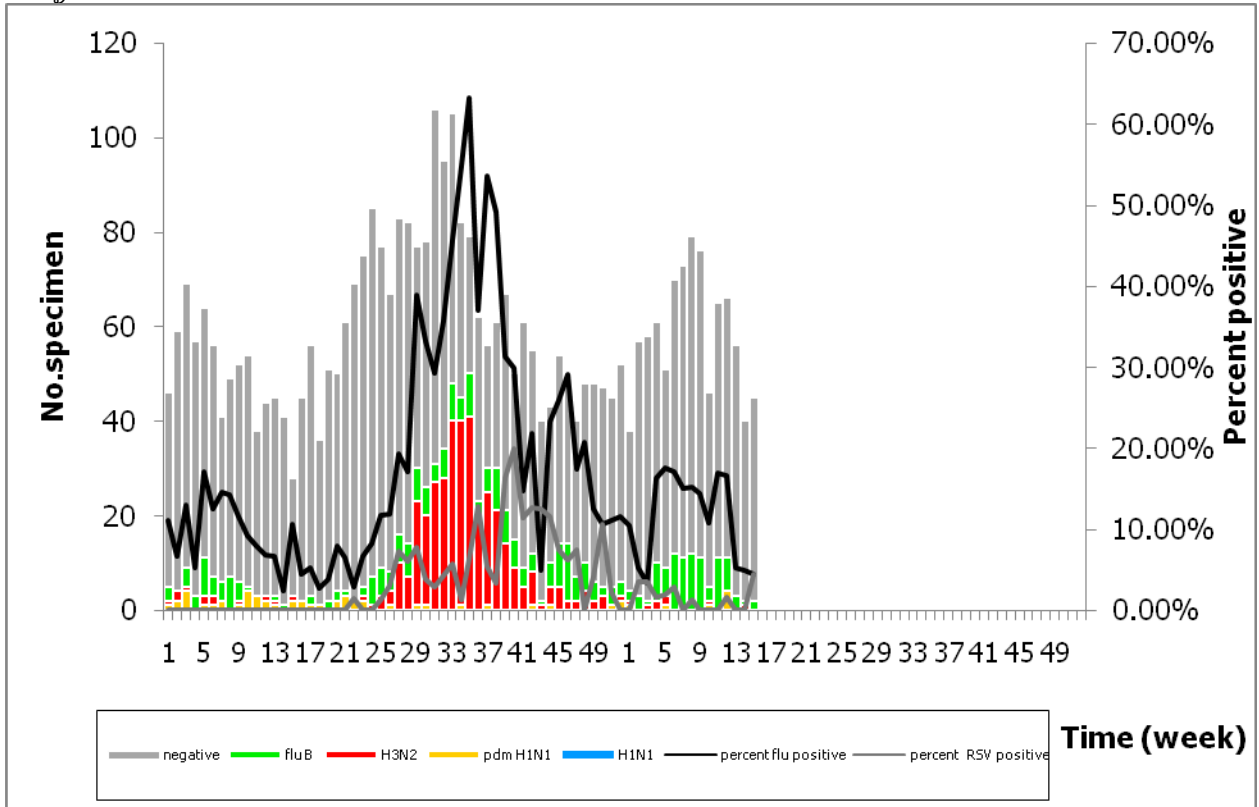
Sentinel site (Hospital/Health center)	Flu +ve in OPD (specimen)					Flu +ve in IPD (specimen)				
	Tested	pdm H1N1	H3N2	H1N1	B	Tested	pdm H1N1	H3N2	H1N1	B
Health Care Center 17	1	0	0	0	0					
Bamrasnaradura	5	0	0	0	0	3	0	0	0	0
Phra Pok Klao	6	0	0	0	0	0	0	0	0	0
Mae Sot	5	0	0	0	0	1	0	0	0	0
Nong Khai	3	0	0	0	0					
Chiang Saen	0	0	0	0	0					
Mae Chan	1	0	0	0	1					
Hat Yai	10	0	0	0	1					
Vachira Phuket	2	0	0	0	0	3	0	0	0	0
Prachuap Khiri Khan	12	0	0	0	0	6	0	0	0	0
Total	45	0	0	0	2	13	0	0	0	0

H1N1 : เชื้อไวรัสไข้หวัดใหญ่ตามฤดูกาล สายพันธุ์ H1N1
pdm H1N1 : เชื้อไวรัสไข้หวัดใหญ่สายพันธุ์ใหม่ 2009
NA : Not Available, ไม่ได้รับรายงาน

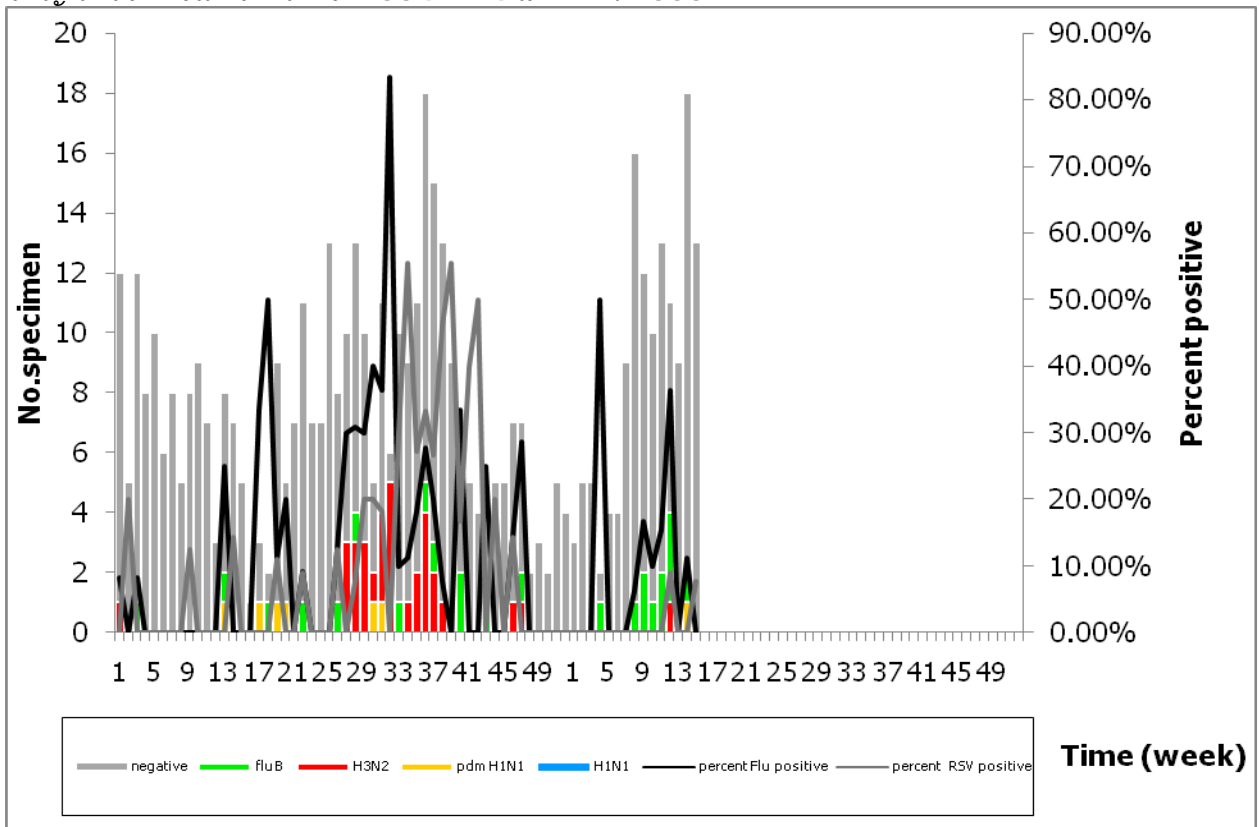
ตารางที่ 2. จำนวนตัวอย่างจากผู้ป่วย ILI ที่ส่งส่งตรวจ และผลการตรวจหาเชื้อไวรัสไข้หวัดใหญ่สะสม ตั้งแต่ มกราคม 2554 – 14 เมษายน 2555 จากสถานพยาบาลเฝ้าระวังเฉพาะพื้นที่

Sentinel site (Hospital/Health center)	Flu +ve in OPD (specimen)					Flu +ve in IPD (specimen)				
	Tested	pdm H1N1	H3N2	H1N1	B	Tested	pdm H1N1	H3N2	H1N1	B
Health Care Center 17	167	5	19	0	6					
Bamrasnaradura	563	13	41	0	40	307	4	19	0	20
Phra Pok Klao	515	6	37	0	53	57	0	6	0	0
Koh Chang	49	1	6	0	0	6	0	0	0	0
Mae Sot	451	0	44	0	34	51	0	5	0	3
Nong Khai	555	2	69	0	55					
Chiang Saen	604	5	63	0	14	4	0	0	0	0
Mae Chan	263	2	55	0	6	6	0	0	0	0
Koh Samui	8	0	1	0	0	40	3	2	0	1
Bangkok-Samui	34	1	4	0	3					
Hat Yai	668	19	45	0	86					
Vachira Phuket	79	0	0	0	10	39	0	0	0	2
Prachuap Khiri Khan	12	0	0	0	0	11	0	0	0	0
Total	3,968	54	384	0	307	521	7	32	0	26

1.จำนวนตัวอย่างผู้ป่วยนอก จากผู้ป่วย ILI ที่สุ่มตรวจ และผลการตรวจหาเชื้อไวรัสไข้หวัดใหญ่ สะสม ตั้งแต่ มกราคม 2554 – 14 เมษายน 2555



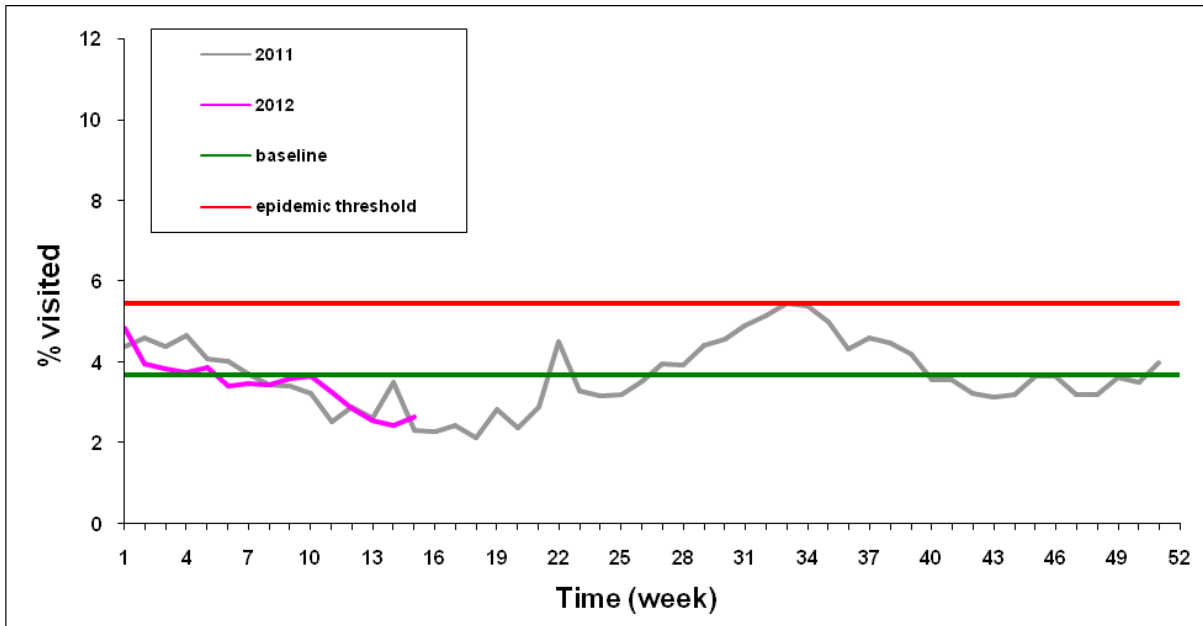
2.จำนวนตัวอย่างผู้ป่วยใน จากผู้ป่วย sARI ที่สุ่มตรวจ และผลการตรวจหาเชื้อไวรัสไข้หวัดใหญ่ สะสม ตั้งแต่ มกราคม 2554 – 14 เมษายน 2555



หมายเหตุ Negative : ตรวจไม่พบเชื้อไวรัสไข้หวัดใหญ่

B : เชื้อไวรัสไข้หวัดใหญ่ตามฤดูกาล ชนิด B
 H3N2 : เชื้อไวรัสไข้หวัดใหญ่ตามฤดูกาล สายพันธุ์ H3N2
 pdm H1N1 : เชื้อไวรัสไข้หวัดใหญ่สายพันธุ์ใหม่ 2009
 H1N1 : เชื้อไวรัสไข้หวัดใหญ่ตามฤดูกาล สายพันธุ์ H1N1

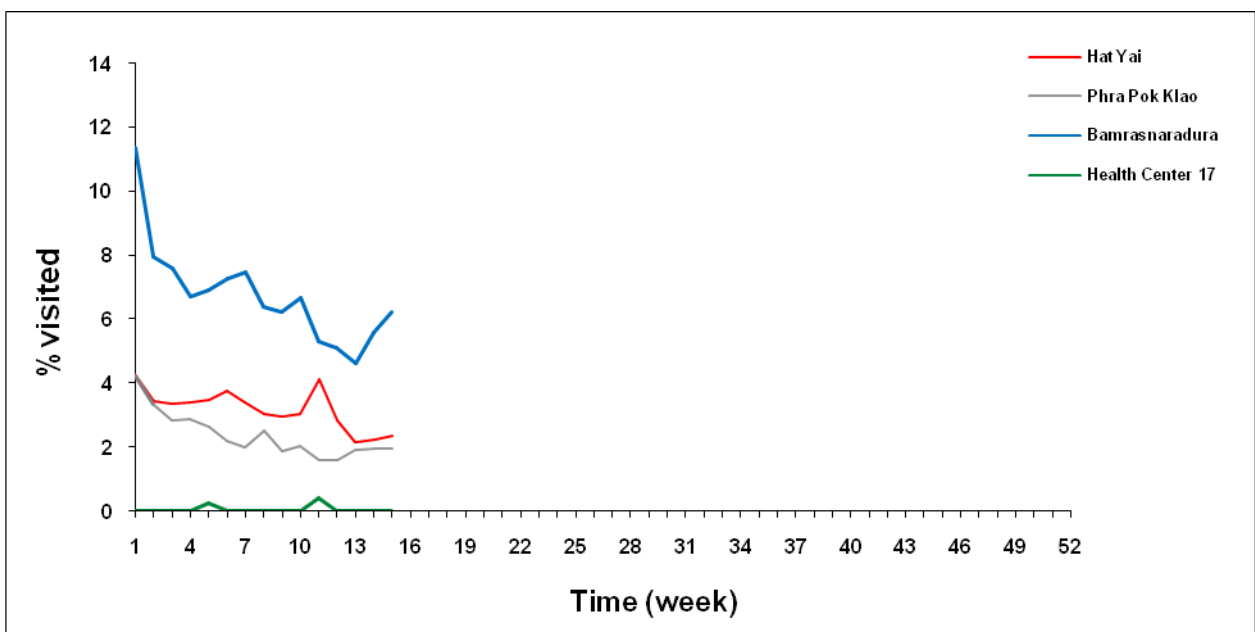
การเฝ้าระวังผู้ป่วยอาการคล้ายไข้หวัดใหญ่ (ILI) ในสถานพยาบาลเฉพาะพื้นที่



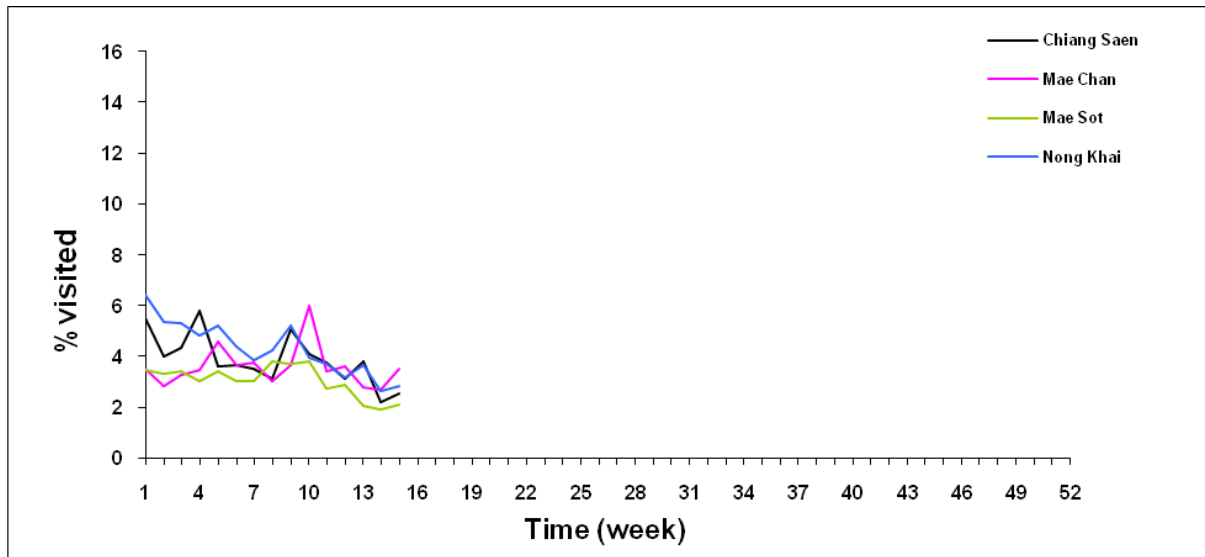
รูปที่ 1. สัดส่วนของผู้ป่วย ILI เทียบกับจำนวนผู้ป่วยนอกทั้งหมด จากสถานพยาบาลเฝ้าระวังเฉพาะพื้นที่รวม 7 แห่ง ตั้งแต่ มกราคม – 14 เมษายน 2555 เทียบกับ ค่าพื้นฐานสัดส่วนการเข้ารับการรักษาของผู้ป่วย ILI ในแผนกผู้ป่วยนอก ย้อนหลัง 3 ปี

การเฝ้าระวังระดับพื้นที่

ก. สถานพยาบาลในเขตภาคใต้ ภาคตะวันออกและภาคกลาง



ข. สถานพยาบาลในเขตตะวันออกเฉียงเหนือ ตะวันตก และเหนือ



รูปที่ 2 ก-ข. แสดงสัดส่วนของผู้ป่วย ILI เทียบกับจำนวนผู้ป่วยนอกทั้งหมด จำแนกตามสถานพยาบาล

กิตติกรรมประกาศ

ผู้อำนวยการ แพทย์ พยาบาล เจ้าหน้าที่ห้องปฏิบัติการ เจ้าหน้าที่ศูนย์ข้อมูล ผู้ประสานงาน และเจ้าหน้าที่ผู้ดูแลรับผิดชอบงานด้านการเฝ้าระวังโรคไข้หวัดใหญ่ (ภายใต้เครือข่ายการเฝ้าระวังโรคไข้หวัดใหญ่ สถาบันวิจัยวิทยาศาสตร์สาธารณสุข กรมวิทยาศาสตร์การแพทย์ และสำนักโรคระบาดวิทยา) รพ.แม่สอด จังหวัดตาก , รพ.พระปกเกล้า จังหวัดจันทบุรี , รพ.หาดใหญ่ จังหวัดสงขลา , รพ.หนองคาย จังหวัดหนองคาย , รพ.เกาะสมุย และ รพ.กรุงเทพ-สมุย จังหวัดสุราษฎร์ธานี , รพ.เกาะช้าง จังหวัดตราด, รพ.เชียงใหม่ และ รพ.แม่จัน จังหวัดเชียงราย, ศูนย์บริการสาธารณสุข (ศบส.) 17 กรุงเทพมหานคร , รพ.วชิระภูเก็ต จังหวัดภูเก็ต

ที่ปรึกษา

1. นายแพทย์ค่านวน อึ้งชูศักดิ์
2. นายแพทย์ปฐม สวรรค์ปัญญาเลิศ
3. นายแพทย์ภาสกร อัครเสวี