

**สถานการณ์การเฝ้าระวังโรคไข้หวัดใหญ่**  
**สัปดาห์ที่ 24 ระหว่างวันที่ 10-16 มิถุนายน 2555**  
**หมายเหตุ** ข้อมูลทั้งหมดเป็นข้อมูลเบื้องต้น จึงขอให้พิจารณาก่อนนำข้อมูลไปใช้

ในสัปดาห์ที่ 24 พ.ศ.2555 ศูนย์ไข้หวัดใหญ่แห่งชาติได้รับตัวอย่างที่ส่งจากผู้ป่วยอาการคล้ายไข้หวัดใหญ่ในแผนกผู้ป่วยนอก 82 ตัวอย่าง จากสถานพยาบาลเฝ้าระวังเฉพาะพื้นที่ 9 แห่ง ผลการตรวจทางห้องปฏิบัติการในสัปดาห์นี้ คือ พบสารพันธุกรรมไข้หวัดใหญ่ ชนิด A(pdm H1N1) จำนวน 1 ตัวอย่าง ชนิด A(H3N2) จำนวน 1 ตัวอย่าง และชนิด B จำนวน 3 ตัวอย่าง

**ตารางที่ 1. รายงานจำนวนผู้ป่วยนอกและผู้ป่วย ILI ในแผนกผู้ป่วยนอกทั้งหมด จำนวนตัวอย่างจากผู้ป่วย ILI ที่ส่งส่งตรวจ และผลการตรวจหาเชื้อไวรัสไข้หวัดใหญ่ ประจำสัปดาห์ที่ 24 ระหว่างวันที่ 10-16 มิถุนายน 2555 จากสถานพยาบาลเฝ้าระวังเฉพาะพื้นที่**

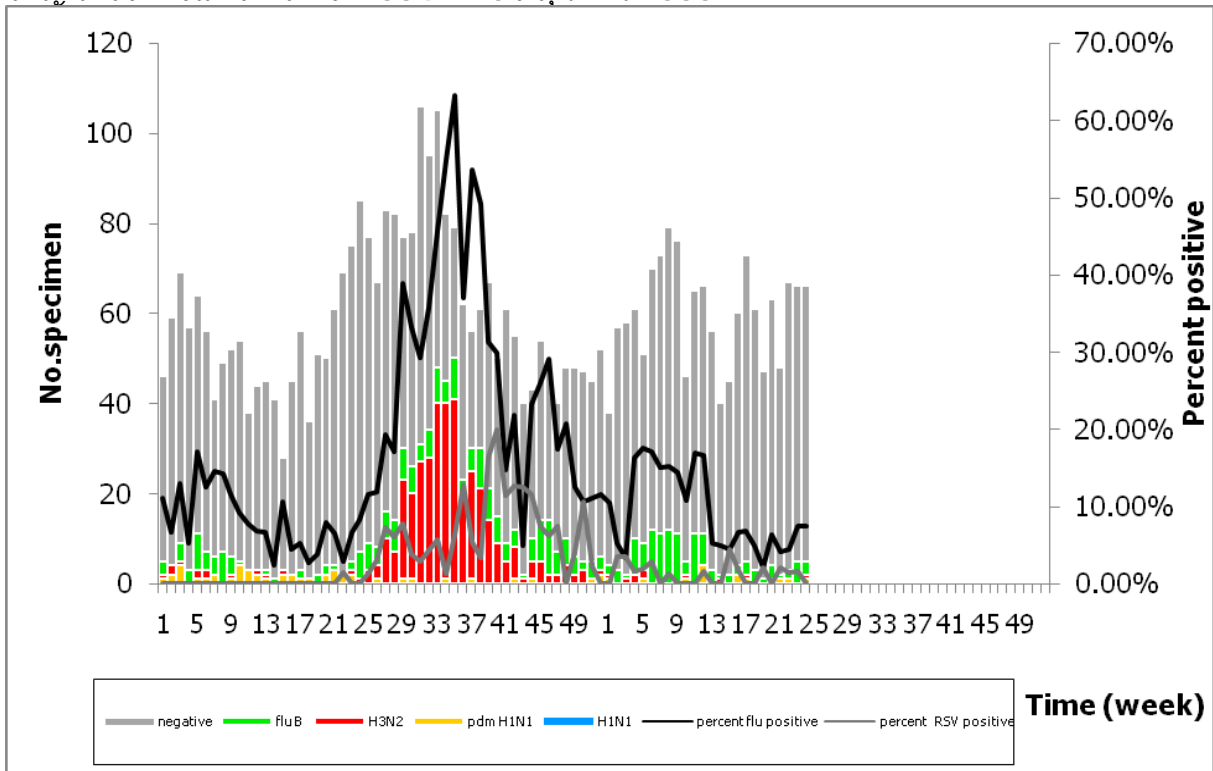
Sentinel site (Hospital/Health center)	Flu +ve in OPD (specimen)					Flu +ve in IPD (specimen)				
	Tested	pdm H1N1	H3N2	H1N1	B	Tested	pdm H1N1	H3N2	H1N1	B
Health Care Center 17	4	0	0	0	0					
Bamrasnaradura	10	1	0	0	2	5	0	0	0	0
Phra Pok Klao	8	0	0	0	1	1	0	0	0	0
Mae Sot	4	0	0	0	0	0	0	0	0	0
Nong Khai	11	0	0	0	0					
Chiang Saen	0	0	0	0	0					
Mae Chan	0	0	0	0	0					
Hat Yai	10	0	1	0	0					
Vachira Phuket	10	0	0	0	0	5	0	0	0	0
Prachuap Khiri Khan	9	0	0	0	0	5	0	0	0	0
Total	66	1	1	0	3	16	0	0	0	0

H1N1 : เชื้อไวรัสไข้หวัดใหญ่ตามฤดูกาล สายพันธุ์ H1N1  
pdm H1N1 : เชื้อไวรัสไข้หวัดใหญ่สายพันธุ์ใหม่ 2009  
NA : Not Available, ไม่ได้รับรายงาน

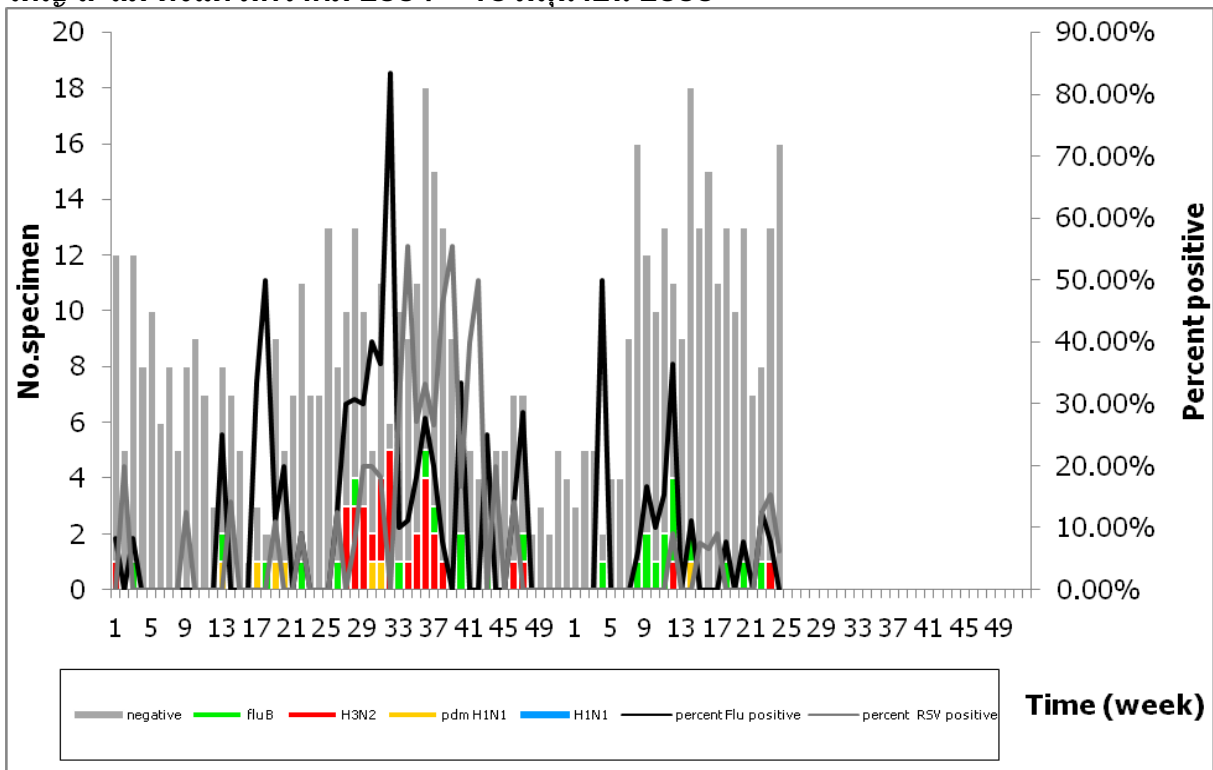
**ตารางที่ 2. จำนวนตัวอย่างจากผู้ป่วย ILI ที่ส่งส่งตรวจ และผลการตรวจหาเชื้อไวรัสไข้หวัดใหญ่สะสม ตั้งแต่ มกราคม 2554 – 16 มิถุนายน 2555 จากสถานพยาบาลเฝ้าระวังเฉพาะพื้นที่**

Sentinel site (Hospital/Health center)	Flu +ve in OPD (specimen)					Flu +ve in IPD (specimen)				
	Tested	pdm H1N1	H3N2	H1N1	B	Tested	pdm H1N1	H3N2	H1N1	B
Health Care Center 17	180	6	19	0	6					
Bamrasnaradura	638	18	42	0	46	336	4	19	0	21
Phra Pok Klao	570	6	37	0	56	59	0	6	0	0
Mae Sot	484	0	44	0	35	51	0	5	0	3
Nong Khai	635	2	69	0	56					
Chiang Saen	657	5	63	0	16	4	0	0	0	0
Mae Chan	263	2	55	0	6	7	0	0	0	0
Hat Yai	758	20	46	0	91					
Vachira Phuket	167	0	0	0	13	79	0	0	0	3
Prachuap Khiri Khan	80	0	0	0	2	45	0	1	0	1
Total	4,432	59	375	0	327	581	4	31	0	28

**1.จำนวนตัวอย่างผู้ป่วยนอก จากผู้ป่วย ILI ที่สุ่มตรวจ และผลการตรวจหาเชื้อไวรัสไข้หวัดใหญ่ สะสม ตั้งแต่ มกราคม 2554 – 16 มิถุนายน 2555**

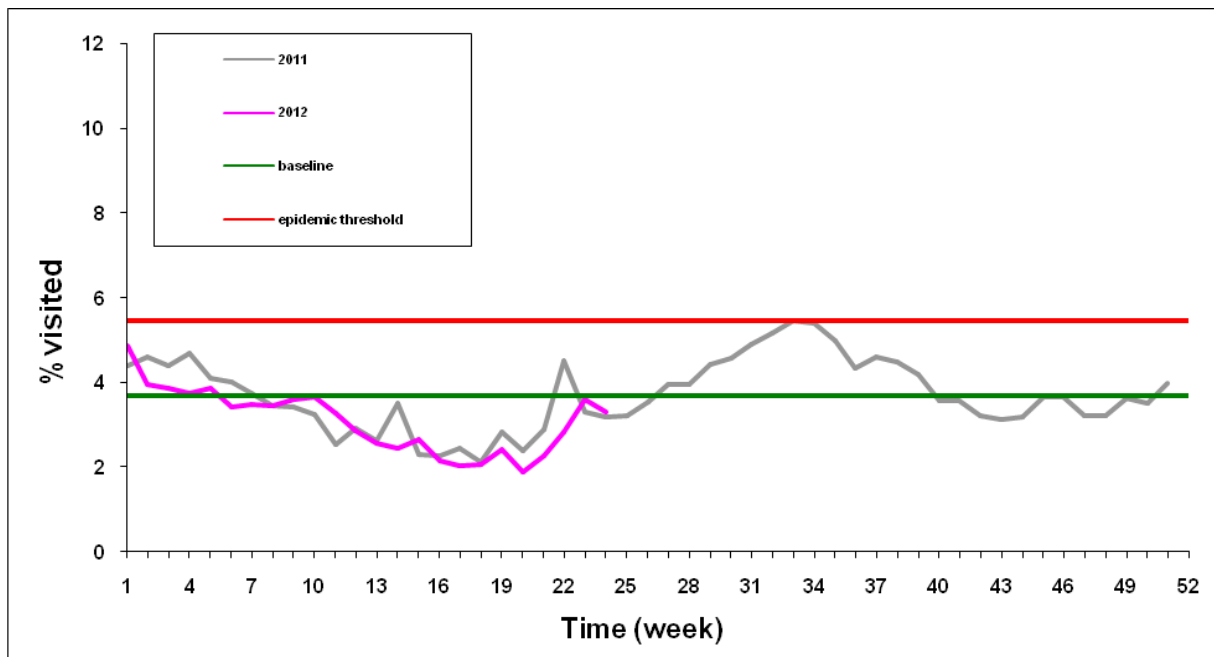


**2.จำนวนตัวอย่างผู้ป่วยใน จากผู้ป่วย sARI ที่สุ่มตรวจ และผลการตรวจหาเชื้อไวรัสไข้หวัดใหญ่ สะสม ตั้งแต่ มกราคม 2554 – 16 มิถุนายน 2555**



- หมายเหตุ**
- Negative : ตรวจไม่พบเชื้อไวรัสไข้หวัดใหญ่
  - B : เชื้อไวรัสไข้หวัดใหญ่ตามฤดูกาล ชนิด B
  - H3N2 : เชื้อไวรัสไข้หวัดใหญ่ตามฤดูกาล สายพันธุ์ H3N2
  - pdm H1N1 : เชื้อไวรัสไข้หวัดใหญ่สายพันธุ์ใหม่ 2009
  - H1N1 : เชื้อไวรัสไข้หวัดใหญ่ตามฤดูกาล สายพันธุ์ H1N1

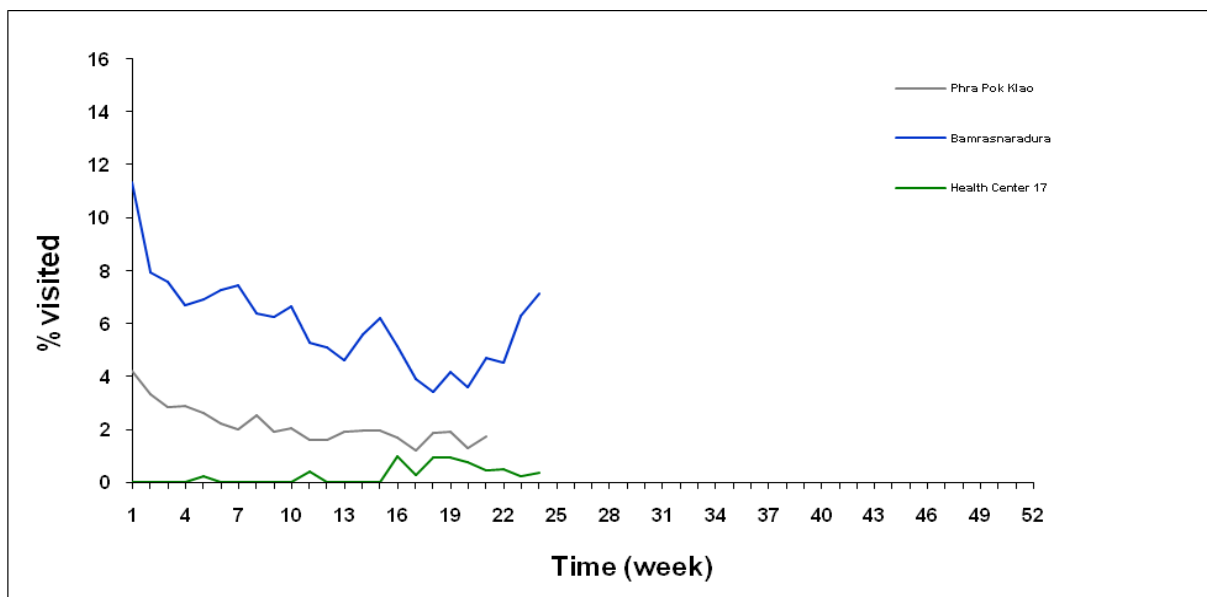
## การเฝ้าระวังผู้ป่วยอาการคล้ายไข้หวัดใหญ่ (ILI) ในสถานพยาบาลเฉพาะพื้นที่



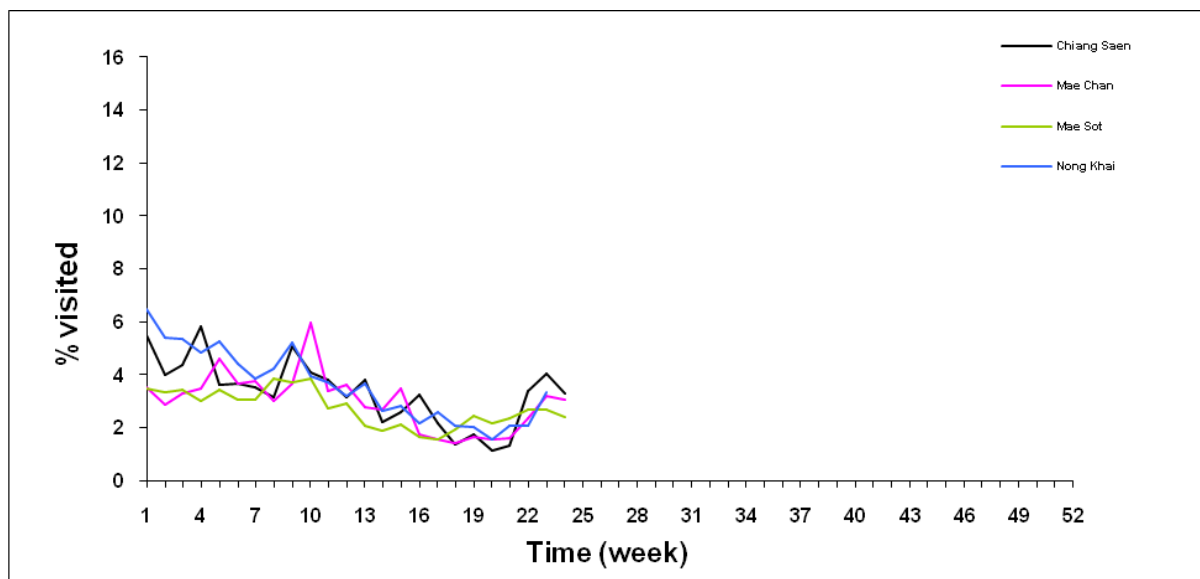
รูปที่ 1. สัดส่วนของผู้ป่วย ILI เทียบกับจำนวนผู้ป่วยนอกทั้งหมด จากสถานพยาบาลเฝ้าระวังเฉพาะพื้นที่รวม 9 แห่ง ตั้งแต่ มกราคม – 16 มิถุนายน 2555 เทียบกับ ค่าพื้นฐานสัดส่วนการเข้ารับการรักษาของผู้ป่วย ILI ในแผนกผู้ป่วยนอก ย้อนหลัง 3 ปี

## การเฝ้าระวังระดับพื้นที่

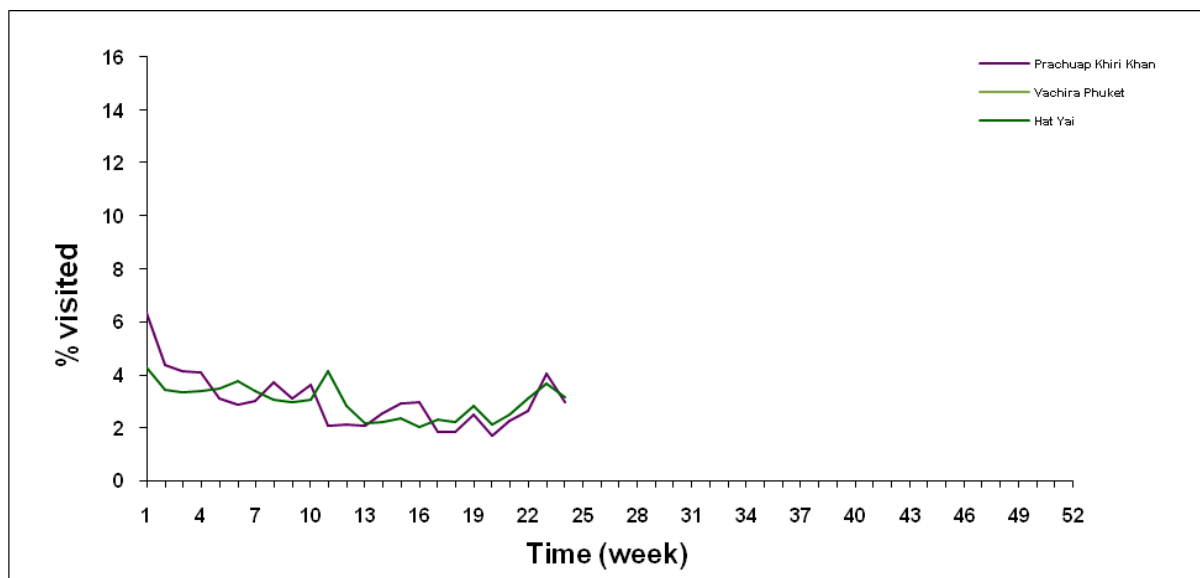
ก. สถานพยาบาลในเขตภาคกลาง และภาคตะวันออก



ข. สถานพยาบาลในเขตภาคเหนือ และตะวันออกเฉียงเหนือ



ค. สถานพยาบาลในเขตภาคตะวันตก และภาคใต้



รูปที่ 2 ก-ข. แสดงสัดส่วนของผู้ป่วย ILI เทียบกับจำนวนผู้ป่วยนอกทั้งหมด จำแนกตามสถานพยาบาล

**กิตติกรรมประกาศ**

ผู้อำนวยการ แพทย์ พยาบาล เจ้าหน้าที่ห้องปฏิบัติการ เจ้าหน้าที่ศูนย์ข้อมูล ผู้ประสานงาน และเจ้าหน้าที่ผู้ดูแลรับผิดชอบงานด้านการเฝ้าระวังโรคไข้หวัดใหญ่ (ภายใต้เครือข่ายการเฝ้าระวังโรคไข้หวัดใหญ่ สถาบันวิจัยวิทยาศาสตร์สาธารณสุข กรมวิทยาศาสตร์การแพทย์ และสำนักโรคระบาดวิทยา) รพ.แม่สอด จังหวัดตาก , รพ.พระปกเกล้า จังหวัดจันทบุรี , รพ.หาดใหญ่ จังหวัดสงขลา, รพ.หนองคาย จังหวัดหนองคาย , รพ.เกาะสมุย และ รพ.กรุงเทพ-สมุย จังหวัดสุราษฎร์ธานี, รพ.เกาะช้าง จังหวัดตราด, รพ.เชียงใหม่ และ รพ.แม่จัน จังหวัดเชียงราย, ศูนย์บริการสาธารณสุข (ศบส.) 17 กรุงเทพมหานคร , รพ.วชิระภูเก็ต จังหวัดภูเก็ต และ รพ.ประจวบคีรีขันธ์ จังหวัดประจวบคีรีขันธ์

**ที่ปรึกษา**

1. นายแพทย์คานวณ อึ้งชูศักดิ์
2. นายแพทย์ปฐม สวรรค์ปัญญาเลิศ
3. นายแพทย์ภาสกร อัครเสวี