

**สถานการณ์การเฝ้าระวังโรคไข้หวัดใหญ่
สัปดาห์ที่ 33 ระหว่างวันที่ 12 - 18 สิงหาคม 2555**

หมายเหตุ ข้อมูลทั้งหมดเป็นข้อมูลเบื้องต้น จึงขอให้พิจารณาก่อนนำข้อมูลไปใช้

ในสัปดาห์ที่ 33 พ.ศ.2555 ศูนย์ไข้หวัดใหญ่แห่งชาติได้รับตัวอย่างที่ส่งจากผู้ป่วยอาการคล้ายไข้หวัดใหญ่ในแผนกผู้ป่วยนอก 87 ตัวอย่าง จากสถานพยาบาลเฝ้าระวังเฉพาะพื้นที่ 9 แห่ง ผลการตรวจทางห้องปฏิบัติการในสัปดาห์นี้ คือ พบสารพันธุกรรมไข้หวัดใหญ่ ชนิด A(pdm H1N1) จำนวน 10 ตัวอย่าง ชนิด A (H3N2) จำนวน 2 ตัวอย่าง และชนิด B จำนวน 13 ตัวอย่าง

ตารางที่ 1. รายงานจำนวนผู้ป่วยนอกและผู้ป่วย ILI ในแผนกผู้ป่วยนอกทั้งหมด จำนวนตัวอย่างจากผู้ป่วย ILI ที่ส่งส่งตรวจ และผลการตรวจหาเชื้อไวรัสไข้หวัดใหญ่ ประจำสัปดาห์ที่ 33 ระหว่างวันที่ 12 - 18 สิงหาคม 2555 จากสถานพยาบาลเฝ้าระวังเฉพาะพื้นที่

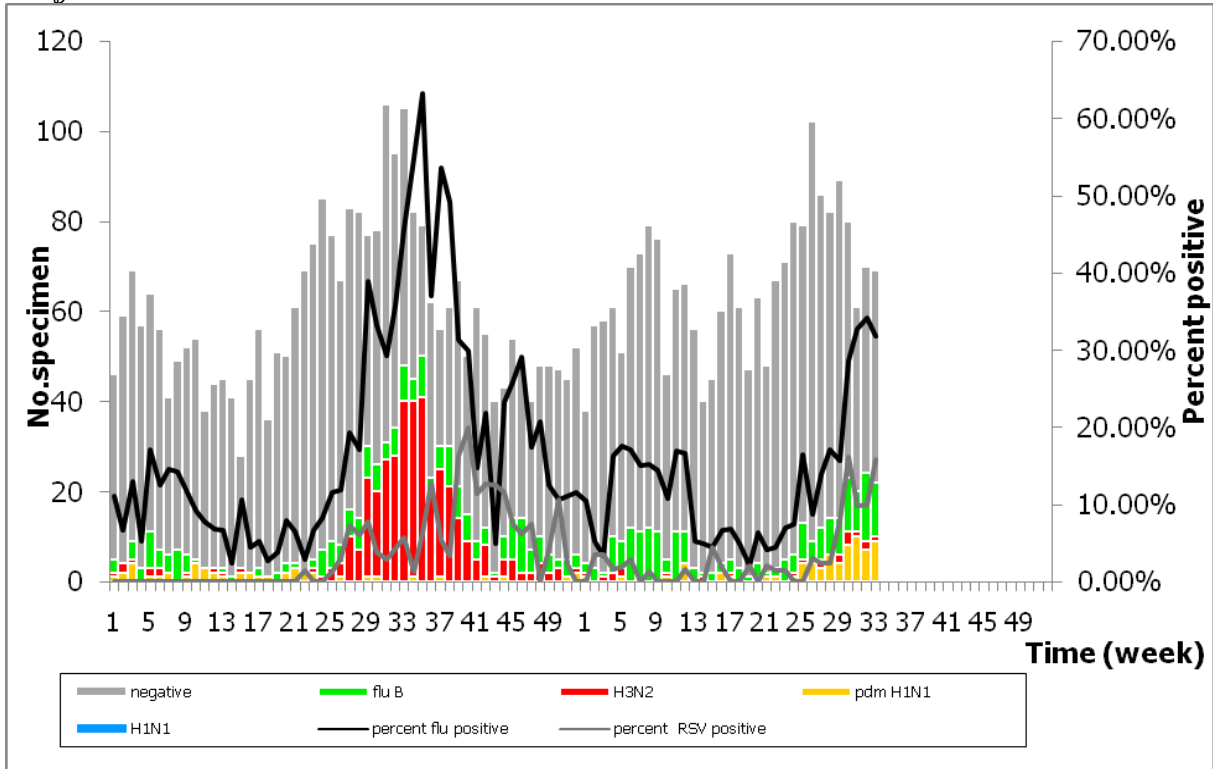
Sentinel site (Hospital/Health center)	Flu +ve in OPD (specimen)					Flu +ve in IPD (specimen)				
	Tested	pdm H1N1	H3N2	H1N1	B	Tested	pdm H1N1	H3N2	H1N1	B
Health Care Center 17	2	0	0	0	0					
Bamrasnaradura	10	3	0	0	6	2	0	1	0	0
Phra Pok Klao	10	1	0	0	1	6	0	0	0	0
Mae Sot	3	0	0	0	1	1	0	0	0	0
Nong Khai	5	0	0	0	0					
Chiang Saen	7	3	0	0	0					
Mae Chan	1	0	0	0	0					
Hat Yai	10	1	1	0	1					
Vachira Phuket	10	0	0	0	0	5	1	0	0	0
Prachuap Khiri Khan	11	1	0	0	3	4	0	0	0	1
Total	69	9	1	0	12	18	1	1	0	1

H1N1 : เชื้อไวรัสไข้หวัดใหญ่ตามฤดูกาล สายพันธุ์ H1N1
pdm H1N1 : เชื้อไวรัสไข้หวัดใหญ่สายพันธุ์ใหม่ 2009
NA : Not Available, ไม่ได้รับรายงาน

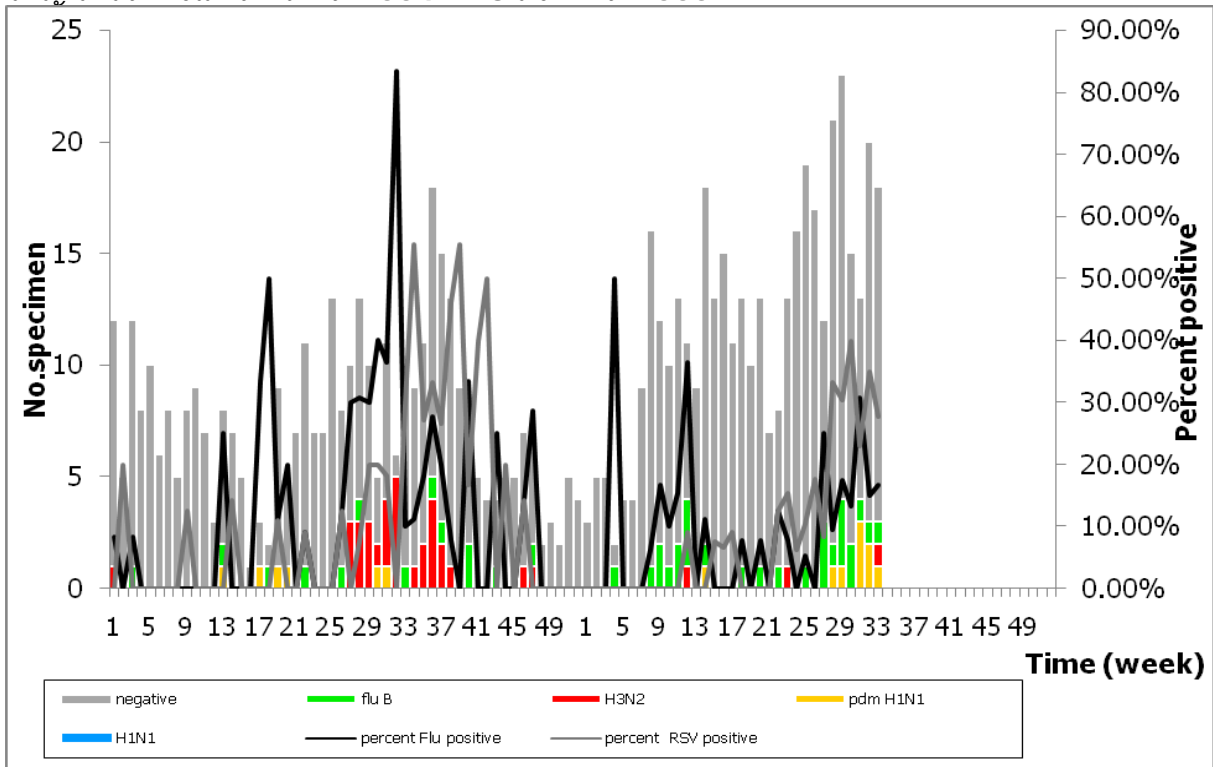
ตารางที่ 2. จำนวนตัวอย่างจากผู้ป่วย ILI ที่ส่งส่งตรวจ และผลการตรวจหาเชื้อไวรัสไข้หวัดใหญ่สะสม ตั้งแต่ มกราคม 2554 -18 สิงหาคม 2555 จากสถานพยาบาลเฝ้าระวังเฉพาะพื้นที่

Sentinel site (Hospital/Health center)	Flu +ve in OPD (specimen)					Flu +ve in IPD (specimen)				
	Tested	pdm H1N1	H3N2	H1N1	B	Tested	pdm H1N1	H3N2	H1N1	B
Health Care Center 17	200	8	19	0	9					
Bamrasnaradura	716	31	44	0	68	379	7	20	0	26
Phra Pok Klao	645	7	43	0	73	73	2	6	0	1
Mae Sot	545	3	44	0	37	67	0	5	0	4
Nong Khai	720	6	69	0	64					
Chiang Saen	764	16	63	0	21	4	0	0	0	0
Mae Chan	312	3	55	0	7	7	0	0	0	0
Hat Yai	848	27	48	0	95					
Vachira Phuket	258	11	2	0	22	125	3	0	0	4
Prachuap Khiri Khan	161	2	0	0	16	84	0	1	0	6
Total	5,169	114	387	0	412	739	12	32	0	41

1.จำนวนตัวอย่างผู้ป่วยนอก จากผู้ป่วย ILI ที่สุ่มตรวจ และผลการตรวจหาเชื้อไวรัสไข้หวัดใหญ่ สะสม ตั้งแต่ มกราคม 2554 – 18 สิงหาคม 2555

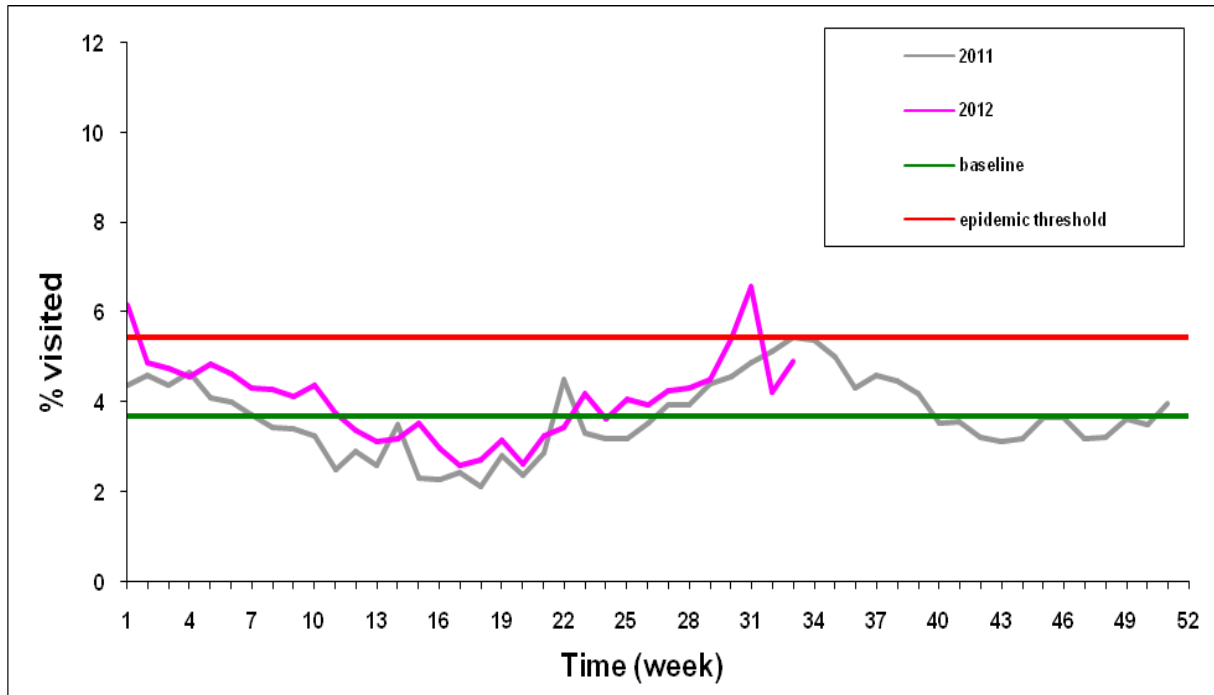


2.จำนวนตัวอย่างผู้ป่วยใน จากผู้ป่วย sARI ที่สุ่มตรวจ และผลการตรวจหาเชื้อไวรัสไข้หวัดใหญ่ สะสม ตั้งแต่ มกราคม 2554 – 18 สิงหาคม 2555



- หมายเหตุ**
- Negative : ตรวจไม่พบเชื้อไวรัสไข้หวัดใหญ่
 - B : เชื้อไวรัสไข้หวัดใหญ่ตามฤดูกาล ชนิด B
 - H3N2 : เชื้อไวรัสไข้หวัดใหญ่ตามฤดูกาล สายพันธุ์ H3N2
 - pdm H1N1 : เชื้อไวรัสไข้หวัดใหญ่สายพันธุ์ใหม่ 2009
 - H1N1 : เชื้อไวรัสไข้หวัดใหญ่ตามฤดูกาล สายพันธุ์ H1N1

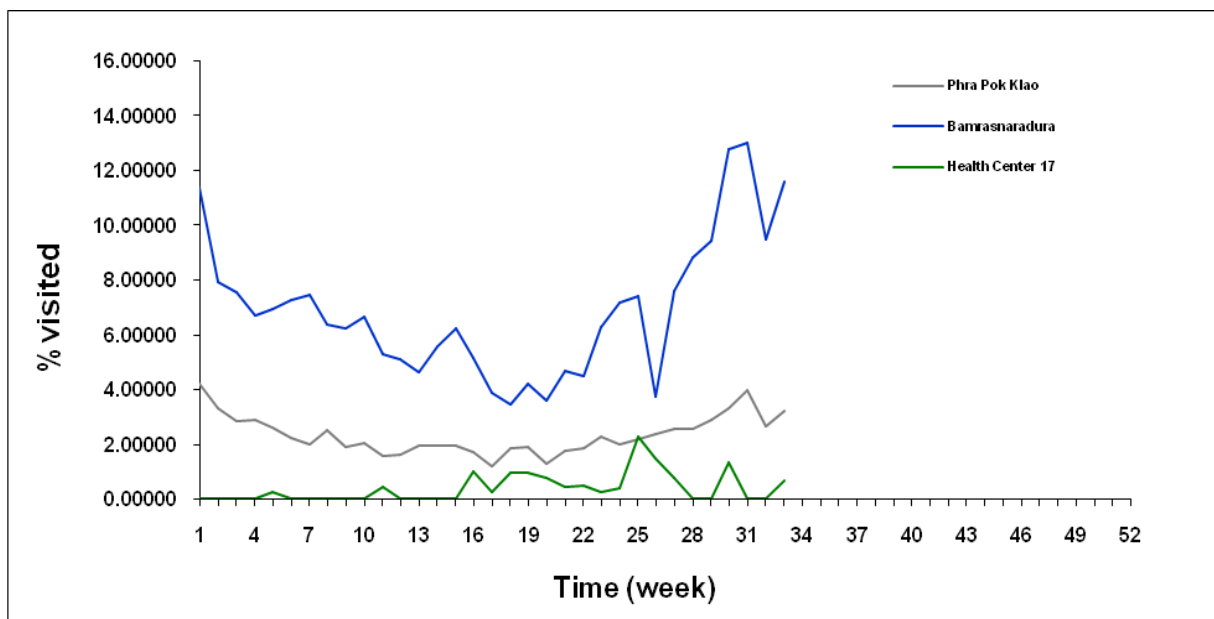
การเฝ้าระวังผู้ป่วยอาการคล้ายไข้หวัดใหญ่ (ILI) ในสถานพยาบาลเฉพาะพื้นที่



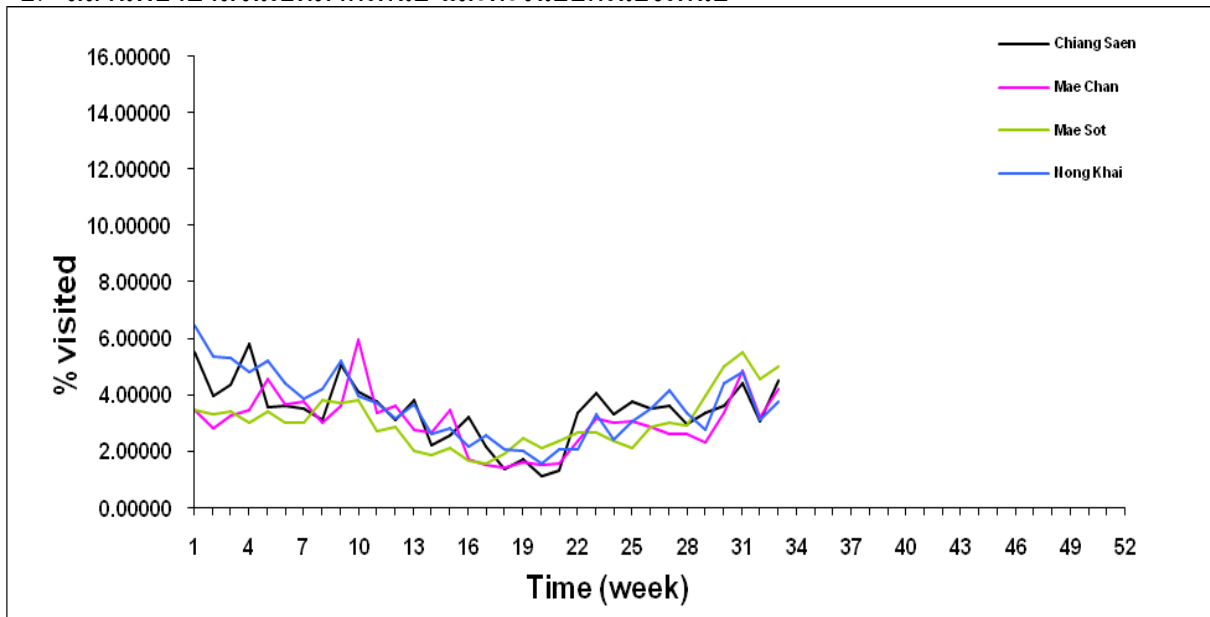
รูปที่ 1. สัดส่วนของผู้ป่วย ILI เทียบกับจำนวนผู้ป่วยนอกทั้งหมด จากสถานพยาบาลเฝ้าระวังเฉพาะพื้นที่รวม 9 แห่ง ตั้งแต่ มกราคม – 18 สิงหาคม 2555 เทียบกับ ค่าพื้นฐานสัดส่วนการเข้ารับการรักษาของผู้ป่วย ILI ในแผนกผู้ป่วยนอก ย้อนหลัง 3 ปี

การเฝ้าระวังระดับพื้นที่

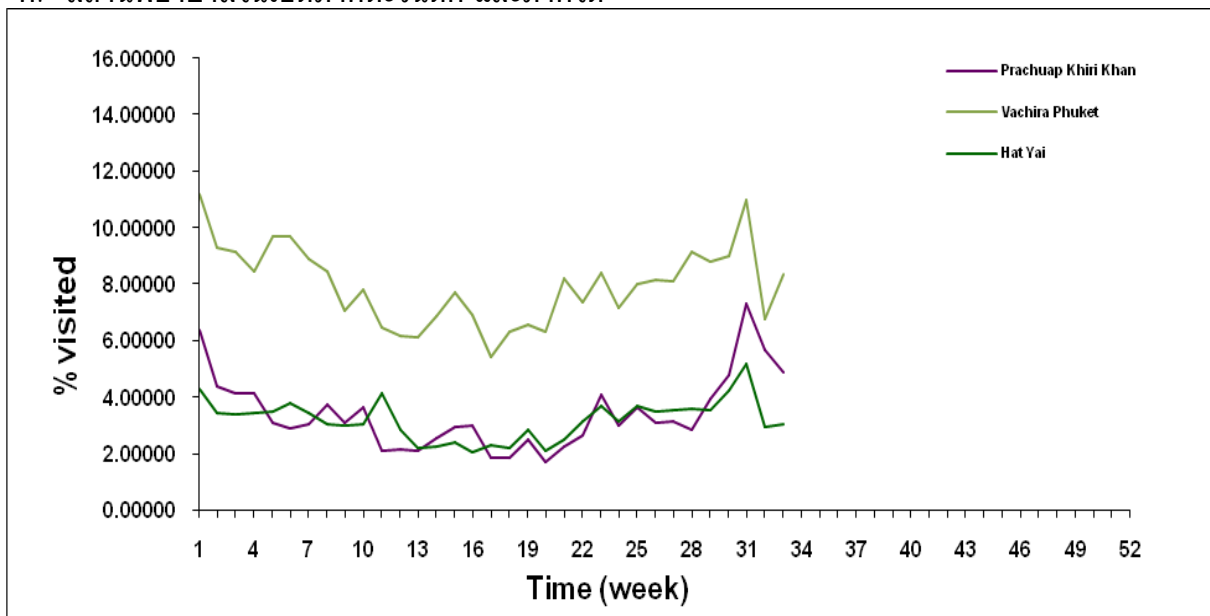
ก. สถานพยาบาลในเขตภาคกลาง และภาคตะวันออก



ข. สถานพยาบาลในเขตภาคเหนือ และตะวันออกเฉียงเหนือ



ค. สถานพยาบาลในเขตภาคตะวันตก และภาคใต้



รูปที่ 2 ก-ข. แสดงสัดส่วนของผู้ป่วย ILI เทียบกับจำนวนผู้ป่วยนอกทั้งหมด จำแนกตามสถานพยาบาล

กิตติกรรมประกาศ

ผู้อ่านรายการ แพทย์ พยาบาล เจ้าหน้าที่ห้องปฏิบัติการ เจ้าหน้าที่ศูนย์ข้อมูล ผู้ประสานงาน และเจ้าหน้าที่ผู้ดูแลรับผิดชอบงานด้านการเฝ้าระวังโรคไข้หวัดใหญ่ (ภายใต้เครือข่ายการเฝ้าระวังโรคไข้หวัดใหญ่ สถาบันวิจัยวิทยาศาสตร์สาธารณสุข กรมวิทยาศาสตร์การแพทย์ และสำนักโรคติดต่ออุบัติใหม่) รพ.แม่สอด จังหวัดตาก , รพ.พระปกเกล้า จังหวัดจันทบุรี , รพ.หาดใหญ่ จังหวัดสงขลา, รพ.หนองคาย จังหวัดหนองคาย , รพ.เกาะสมุย และ รพ.กรุงเทพ-สมุย จังหวัดสุราษฎร์ธานี, รพ.เกาะช้าง จังหวัดตราด, รพ.เชียงใหม่ และ รพ.แม่จัน จังหวัดเชียงราย, ศูนย์บริการสาธารณสุข (ศบส.) 17 กรุงเทพมหานคร , รพ.วชิระภูเก็ต จังหวัดภูเก็ต และ รพ.ประจวบคีรีขันธ์ จังหวัดประจวบคีรีขันธ์

ที่ปรึกษา

1. นายแพทย์คำนวณ อึ้งชูศักดิ์
2. นายแพทย์ปฐม สวรรค์ปัญญาเลิศ
3. นายแพทย์ภาสกร อัครเสวี