

สถานการณ์การเฝ้าระวังโรคไข้หวัดใหญ่
สัปดาห์ที่ 37 ระหว่างวันที่ 9 กันยายน – 15 กันยายน 2555
หมายเหตุ ข้อมูลทั้งหมดเป็นข้อมูลเบื้องต้น จึงขอให้พิจารณาก่อนนำข้อมูลไปใช้

ในสัปดาห์ที่ 37 พ.ศ.2555 ศูนย์ไข้หวัดใหญ่แห่งชาติได้รับตัวอย่างที่ส่งจากผู้ป่วยอาการคล้ายไข้หวัดใหญ่ในแผนกผู้ป่วยนอก 97 ตัวอย่าง จากสถานพยาบาลเฝ้าระวังเฉพาะพื้นที่ 9 แห่ง ผลการตรวจทางห้องปฏิบัติการในสัปดาห์นี้ คือ พบสารพันธุกรรมไข้หวัดใหญ่ ชนิด A(pdm H1N1) จำนวน 17 ตัวอย่าง ชนิด A(H3N2) จำนวน 2 ตัวอย่าง และชนิด B จำนวน 16 ตัวอย่าง

ตารางที่ 1. รายงานจำนวนผู้ป่วยนอกและผู้ป่วย ILI ในแผนกผู้ป่วยนอกทั้งหมด จำนวนตัวอย่างจากผู้ป่วย ILI ที่ส่งส่งตรวจ และผลการตรวจหาเชื้อไวรัสไข้หวัดใหญ่ ประจำสัปดาห์ที่ 37 ระหว่างวันที่ 9 กันยายน – 15 กันยายน 2555 จากสถานพยาบาลเฝ้าระวังเฉพาะพื้นที่

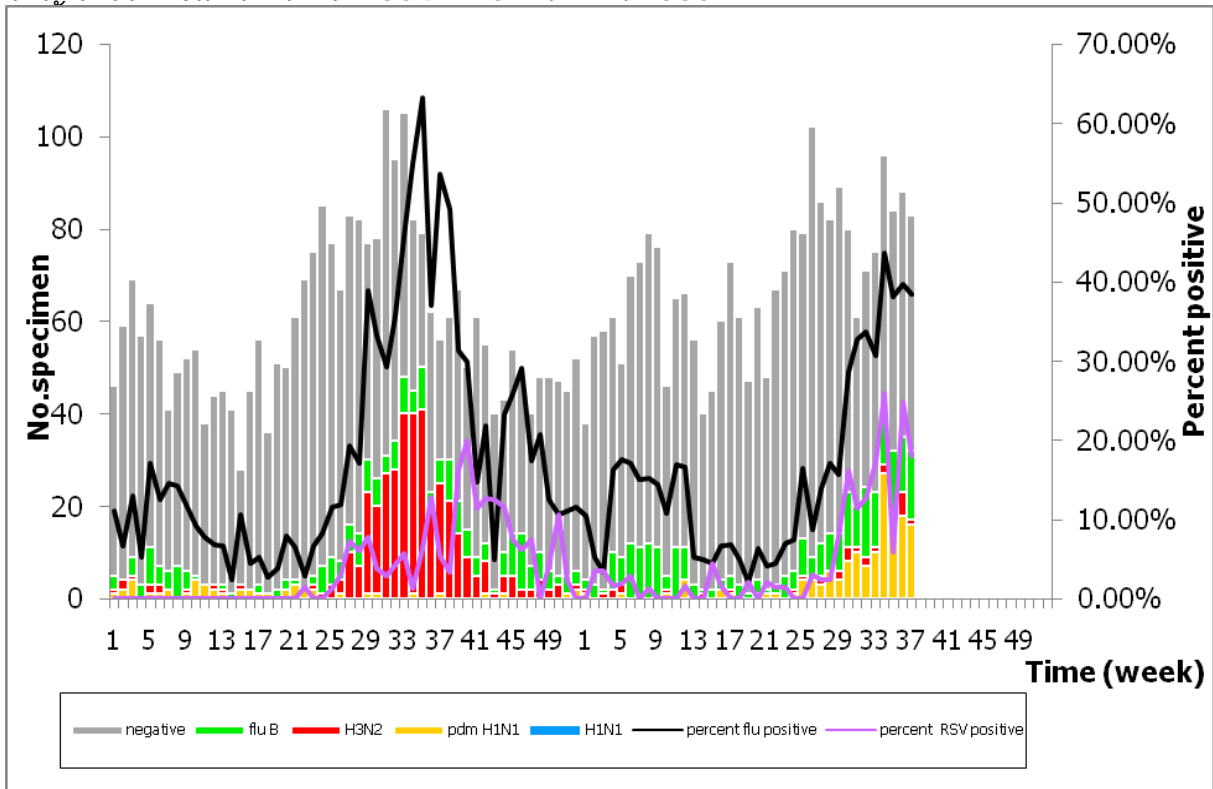
Sentinel site (Hospital/Health center)	Flu +ve in OPD (specimen)					Flu +ve in IPD (specimen)				
	Tested	pdm H1N1	H3N2	H1N1	B	Tested	pdm H1N1	H3N2	H1N1	B
Health Care Center 17	10	4	0	0	3					
Bamrasnaradura	10	2	1	0	4	1	0	0	0	0
Phra Pok Klao	10	3	0	0	1	2	0	1	0	0
Mae Sot	10	2	0	0	3	0	0	0	0	0
Nong Khai	8	0	0	0	0					
Chiang Saen	10	3	0	0	1					
Mae Chan	0	0	0	0	0					
Hat Yai	10	1	0	0	0					
Vachira Phuket	10	1	0	0	2	5	1	0	0	0
Prachuap Khiri Khan	5	0	0	0	1	6	0	0	0	1
Total	83	16	1	0	15	14	1	1	0	1

H1N1 : เชื้อไวรัสไข้หวัดใหญ่ตามฤดูกาล สายพันธุ์ H1N1
pdm H1N1 : เชื้อไวรัสไข้หวัดใหญ่สายพันธุ์ใหม่ 2009
NA : Not Available, ไม่ได้รับรายงาน

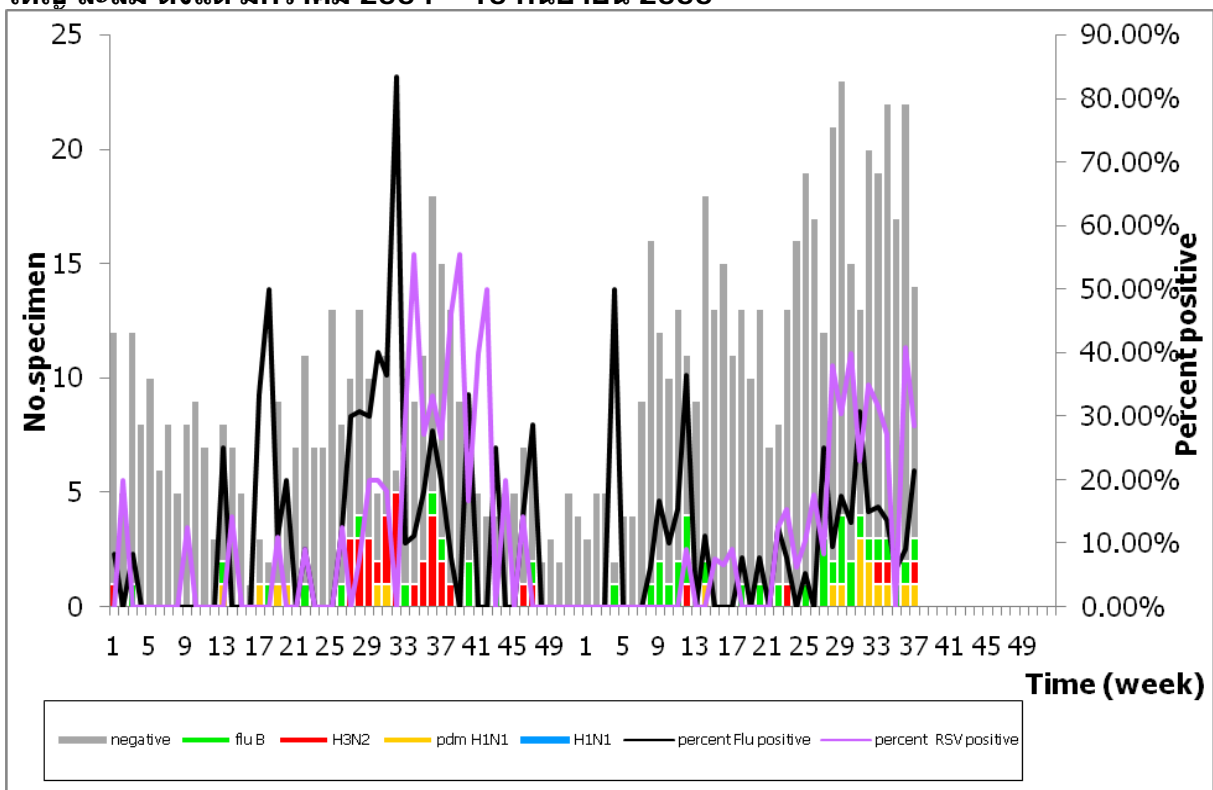
ตารางที่ 2. จำนวนตัวอย่างจากผู้ป่วย ILI ที่ส่งส่งตรวจ และผลการตรวจหาเชื้อไวรัสไข้หวัดใหญ่สะสม ตั้งแต่ มกราคม 2555 -15 กันยายน 2555 จากสถานพยาบาลเฝ้าระวังเฉพาะพื้นที่

Sentinel site (Hospital/Health center)	Flu +ve in OPD (specimen)					Flu +ve in IPD (specimen)				
	Tested	pdm H1N1	H3N2	H1N1	B	Tested	pdm H1N1	H3N2	H1N1	B
Health Care Center 17	92	13	0	0	13					
Bamrasnaradura	348	30	8	0	58	150	5	2	0	16
Phra Pok Klao	267	12	7	0	28	36	2	1	0	2
Mae Sot	194	12	0	0	13	27	1	0	0	2
Nong Khai	322	5	0	0	36					
Chiang Saen	349	26	1	0	16	4	0	0	0	0
Mae Chan	102	12	1	0	6	6	0	0	0	0
Hat Yai	369	19	8	0	37					
Vachira Phuket	296	16	4	0	28	147	4	0	0	4
Prachuap Khiri Khan	200	3	1	0	22	105	0	2	0	8
Total	2,539	148	30	0	257	475	12	5	0	32

1.จำนวนตัวอย่างผู้ป่วยนอก จากผู้ป่วย ILI ที่สุ่มตรวจ และผลการตรวจหาเชื้อไวรัสไข้หวัดใหญ่ สะสม ตั้งแต่ มกราคม 2554 – 15 กันยายน 2555

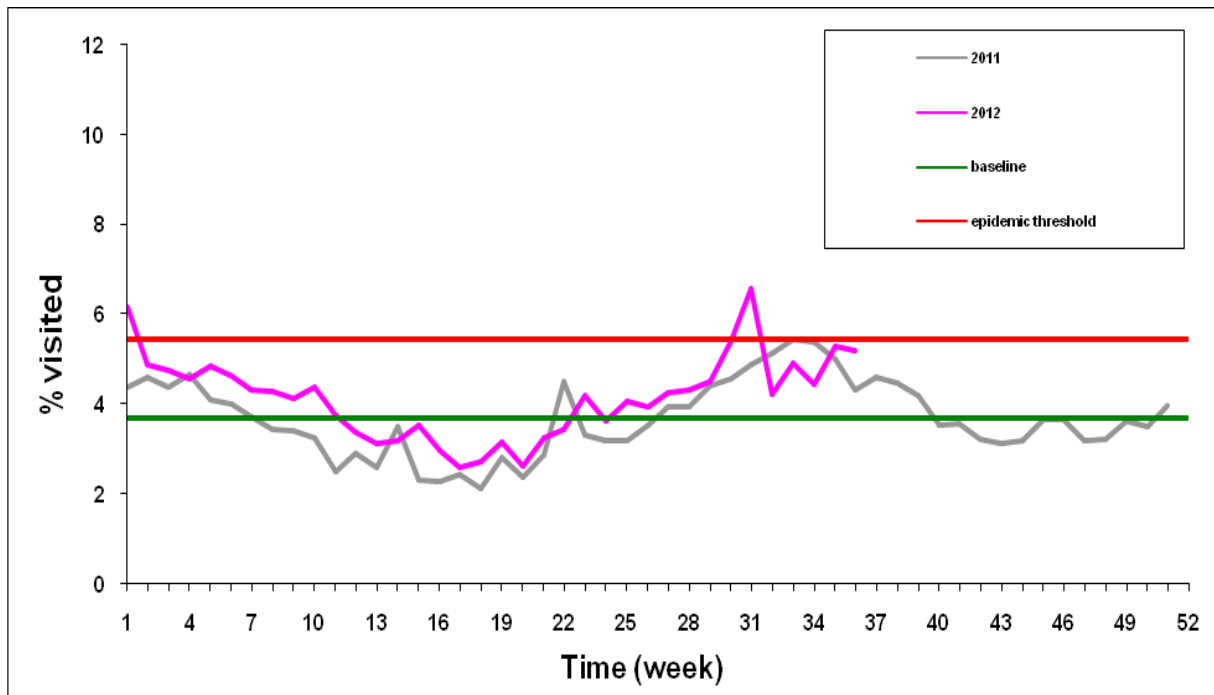


2.จำนวนตัวอย่างผู้ป่วยใน จากผู้ป่วย sARI ที่สุ่มตรวจ และผลการตรวจหาเชื้อไวรัสไข้หวัดใหญ่ สะสม ตั้งแต่ มกราคม 2554 – 15 กันยายน 2555



- หมายเหตุ**
- Negative : ตรวจไม่พบเชื้อไวรัสไข้หวัดใหญ่
 - B : เชื้อไวรัสไข้หวัดใหญ่ตามฤดูกาล ชนิด B
 - H3N2 : เชื้อไวรัสไข้หวัดใหญ่ตามฤดูกาล สายพันธุ์ H3N2
 - pdm H1N1 : เชื้อไวรัสไข้หวัดใหญ่สายพันธุ์ใหม่ 2009
 - H1N1 : เชื้อไวรัสไข้หวัดใหญ่ตามฤดูกาล สายพันธุ์ H1N1

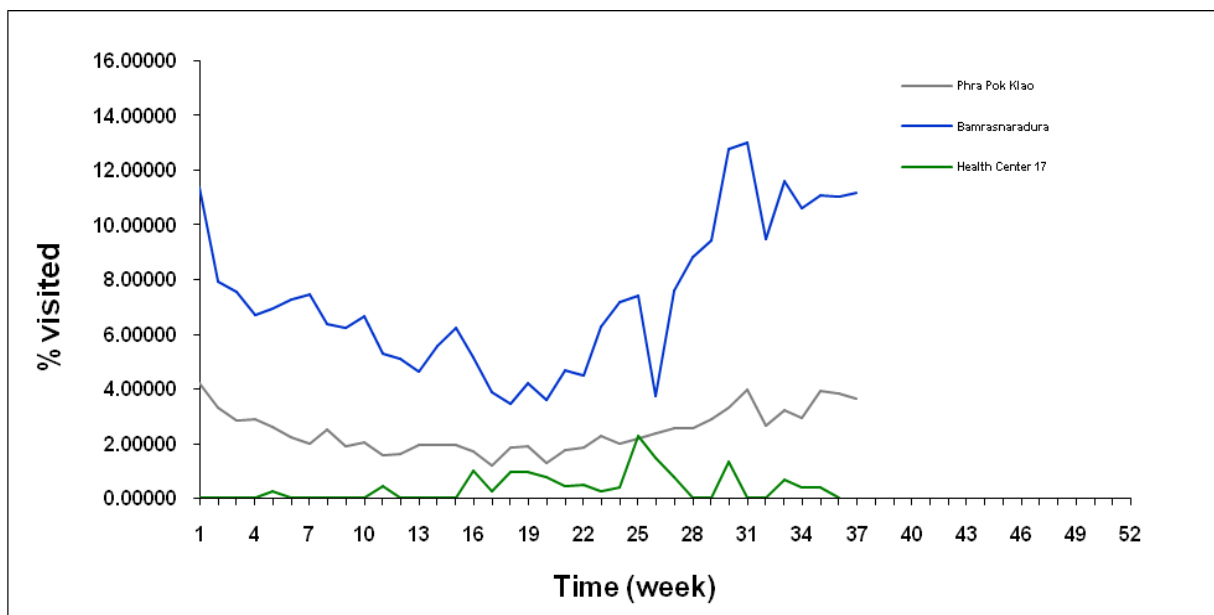
การเฝ้าระวังผู้ป่วยอาการคล้ายไข้หวัดใหญ่ (ILI) ในสถานพยาบาลเฉพาะพื้นที่



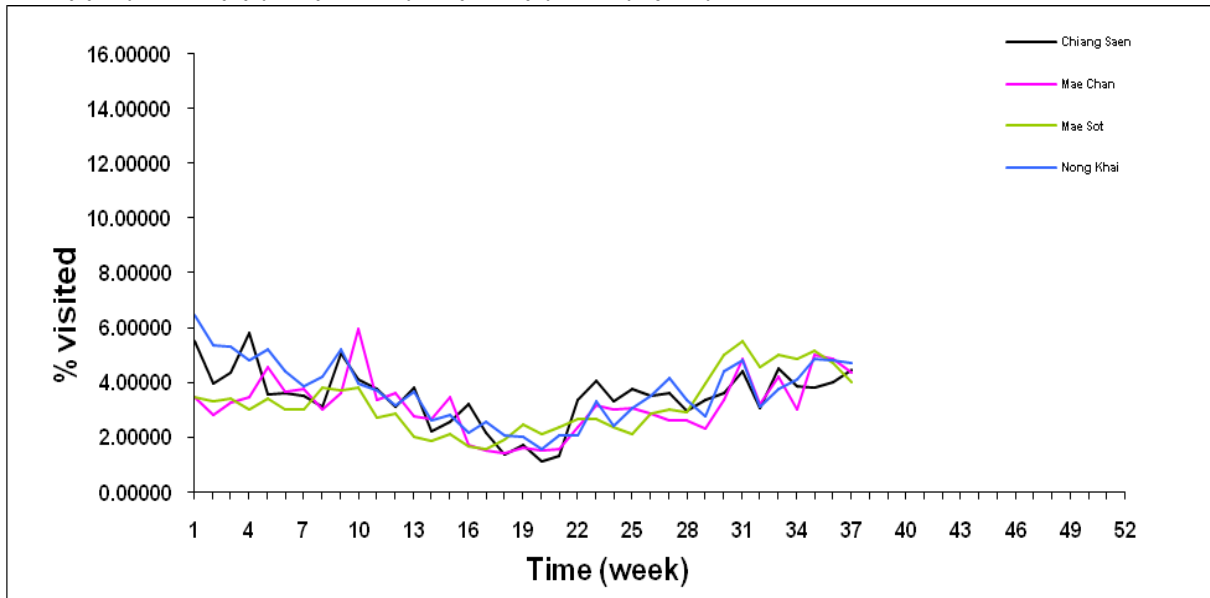
รูปที่ 1. สัดส่วนของผู้ป่วย ILI เทียบกับจำนวนผู้ป่วยนอกทั้งหมด จากสถานพยาบาลเฝ้าระวังเฉพาะพื้นที่รวม 9 แห่ง ตั้งแต่ มกราคม – 15 กันยายน 2555 เทียบกับ ค่าพื้นฐานสัดส่วนการเข้ารับการรักษาของผู้ป่วย ILI ในแผนกผู้ป่วยนอก ย้อนหลัง 3 ปี

การเฝ้าระวังระดับพื้นที่

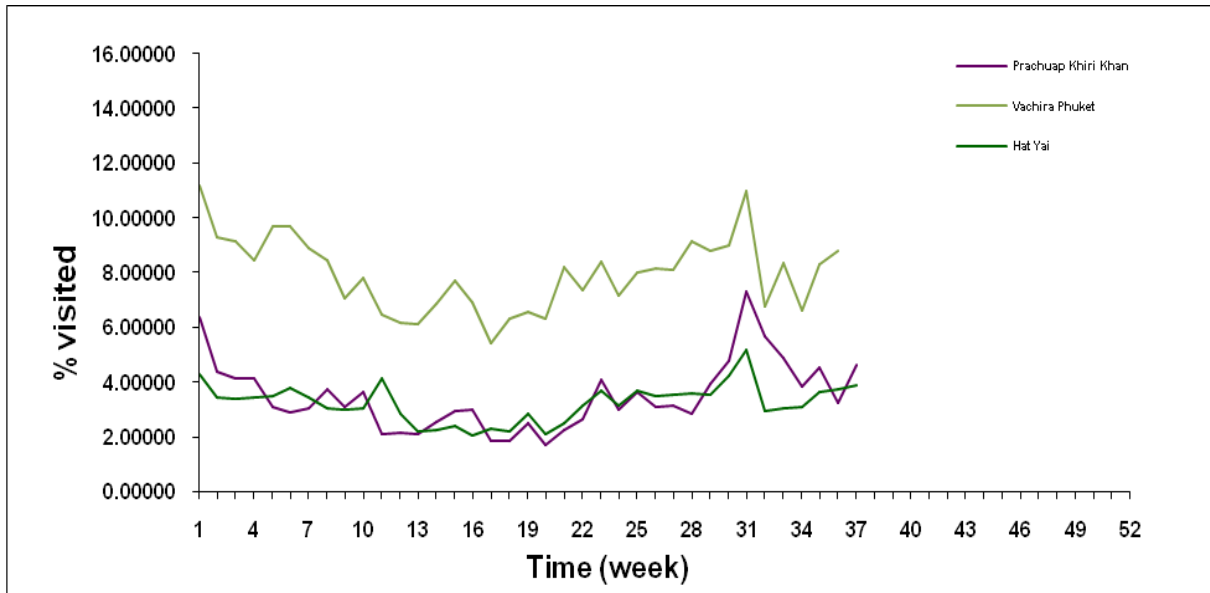
ก. สถานพยาบาลในเขตภาคกลาง และภาคตะวันออกเฉียงเหนือ



ข. สถานพยาบาลในเขตภาคเหนือ และตะวันออกเฉียงเหนือ



ค. สถานพยาบาลในเขตภาคตะวันตก และภาคใต้



รูปที่ 2 ก-ข. แสดงสัดส่วนของผู้ป่วย ILI เทียบกับจำนวนผู้ป่วยนอกทั้งหมด จำแนกตามสถานพยาบาล

กิตติกรรมประกาศ

ผู้อำนวยการ แพทย์ พยาบาล เจ้าหน้าที่ห้องปฏิบัติการ เจ้าหน้าที่ศูนย์ข้อมูล ผู้ประสานงาน และเจ้าหน้าที่ผู้ดูแลรับผิดชอบงานด้านการเฝ้าระวังโรคไข้หวัดใหญ่ (ภายใต้เครือข่ายการเฝ้าระวังโรคไข้หวัดใหญ่ สถาบันวิจัยวิทยาศาสตร์สาธารณสุข กรมวิทยาศาสตร์การแพทย์ และสำนักโรคติดต่ออุบัติใหม่) รพ.แม่สอด จังหวัดตาก , รพ.พระปกเกล้า จังหวัดจันทบุรี , รพ.หาดใหญ่ จังหวัดสงขลา, รพ.หนองคาย จังหวัดหนองคาย , รพ.เกาะสมุย และ รพ.กรุงเทพ-สมุย จังหวัดสุราษฎร์ธานี, รพ.เกาะช้าง จังหวัดตราด, รพ.เชียงใหม่ และ รพ.แม่จัน จังหวัดเชียงราย, ศูนย์บริการสาธารณสุข (ศบส.) 17 กรุงเทพมหานคร , รพ.วชิระภูเก็ต จังหวัดภูเก็ต และ รพ.ประจวบคีรีขันธ์ จังหวัดประจวบคีรีขันธ์

ที่ปรึกษา

1. นายแพทย์ค่านวน อึ้งชูศักดิ์
2. นายแพทย์ปฐม สวรรค์ปัญญาเลิศ
3. นายแพทย์ภาสกร อัครเสวี