

ผลการเฝ้าระวังเชื้อไวรัสก่อโรคไข้หวัดใหญ่ ประจำสัปดาห์ที่ 12
ระหว่างวันที่ 21-27 มีนาคม 2564 กองระบาดวิทยา กองโรคติดต่อทั่วไป และสถาบันป้องกันควบคุมโรคเขตเมือง
กรมควบคุมโรค ร่วมกับ กรมวิทยาศาสตร์การแพทย์ และศูนย์ความร่วมมือไทย-สหรัฐ ด้านสาธารณสุข

ในสัปดาห์ที่ 12 ได้รับตัวอย่างจากโครงการเฝ้าระวังเชื้อไวรัสก่อโรคไข้หวัดใหญ่เฉพาะพื้นที่ (Lab surveillance) โครงการเฝ้าระวังการติดเชื้อไข้หวัดนกในคน (Flu-DAI) และโครงการพัฒนาและเสริมสร้างความเข้มแข็งการตรวจจับและตอบโต้การระบาดของโรคทางเดินหายใจ ประเทศไทย (Flu DARRT) ทั้งสิ้น 113 ตัวอย่าง จากโรงพยาบาล 17 แห่ง เป็นกลุ่มผู้ป่วยที่เข้ารับการรักษาเป็นผู้ป่วยนอก (ILI) 37 ราย (ร้อยละ 32.74) และผู้ป่วยใน (SARI) 53 ราย (ร้อยละ 46.90) และไม่ระบุประเภทผู้ป่วย 23 ราย (ร้อยละ 20.35) เป็นเพศชาย 61 ราย และเพศหญิง 52 ราย ค่ามัธยฐานอายุของผู้ป่วยที่ส่งตรวจเท่ากับ 25 ปี (อายุต่ำสุด 1 เดือน, อายุสูงสุด 100 ปี) ผลตรวจทางห้องปฏิบัติการ ให้ผลลบ 110 ตัวอย่าง อยู่ระหว่างรอผลตรวจ 3 ตัวอย่าง และตัวอย่างในสัปดาห์ที่ 11 ซึ่งอยู่ระหว่างรอผลตรวจ 3 ตัวอย่าง ให้ผลลบทั้ง 3 ตัวอย่าง จากการติดตามอาการผู้ป่วยทั้ง 113 ราย จนถึงวันที่ 27 มีนาคม 2564 ไม่พบผู้เสียชีวิตหรือเหตุการณ์ระบาด โดยสัดส่วนของการตรวจพบเชื้อไข้หวัดใหญ่มักน้อยกว่าในช่วงเวลาเดียวกันของปีที่ผ่านมา

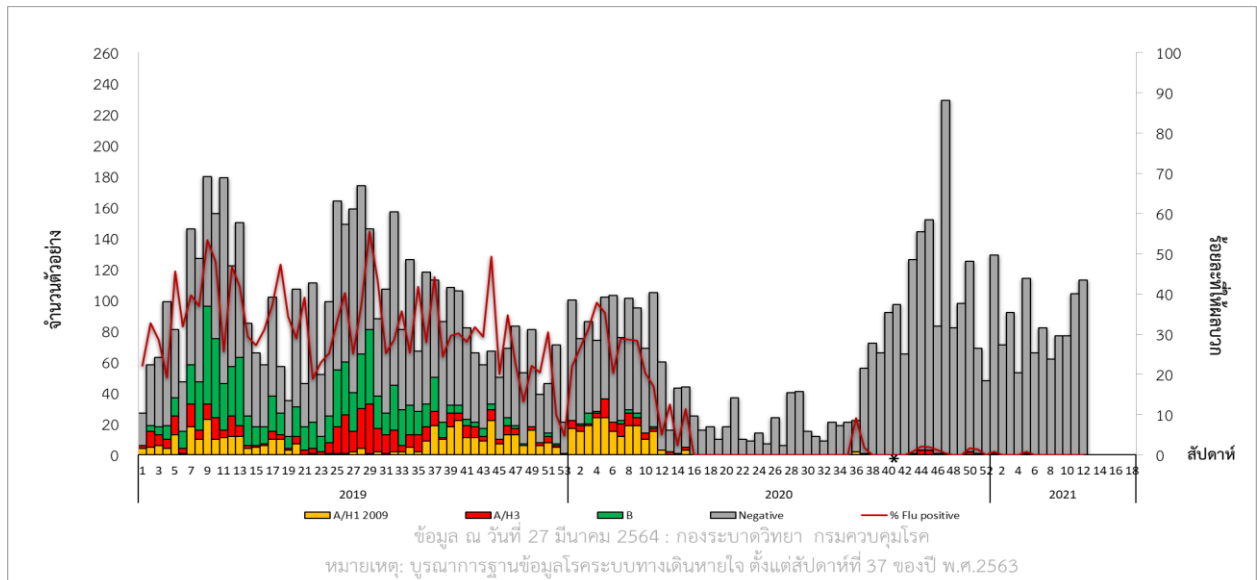
ตารางที่ 1 ผลการตรวจหาสารพันธุกรรมของเชื้อไวรัสไข้หวัดใหญ่ จำแนกตามตัวอย่างที่ส่งตรวจรายภูมิภาค ตามผลการตรวจทางห้องปฏิบัติการ สัปดาห์ที่ 12/2564

ภูมิภาค	จำนวนที่ส่งตรวจ	ผลการตรวจหาสารพันธุกรรมไวรัสไข้หวัดใหญ่			หมายเหตุ
		A/H1 2009	A/H3	B	
เหนือ	30	0	0	0	
กลาง	25	0	0	0	
ตะวันออกเฉียงเหนือ	56	0	0	0	
ใต้	2	0	0	0	
รวม	113	0	0	0	

ตารางที่ 2 ผลการตรวจหาสารพันธุกรรมของเชื้อไวรัสไข้หวัดใหญ่ 3 โครงการ จำแนกตามตัวอย่างที่ส่งตรวจรายภูมิภาค ตามผลการตรวจทางห้องปฏิบัติการ ตั้งแต่สัปดาห์ที่ 1 พ.ศ. 2564 ถึงสัปดาห์ปัจจุบัน

ภูมิภาค	จำนวนที่ส่งตรวจ	ผลการตรวจหาสารพันธุกรรมไวรัสไข้หวัดใหญ่			หมายเหตุ
		A/H1 2009	A/H3	B	
เหนือ	319	0	2	0	
กลาง	187	0	0	0	
ตะวันออกเฉียงเหนือ	510	0	0	0	
ใต้	24	0	0	0	
รวม	1040	0	2	0	* ตัวอย่างไม่ได้คุณภาพ 1 ตัวอย่าง

รูปที่ 1 จำนวนตัวอย่างที่ส่งตรวจ จำแนกตามผลการตรวจทางห้องปฏิบัติการ รายสัปดาห์ ตั้งแต่วันที่ 30 ธันวาคม 2561 ถึงวันที่ 27 มีนาคม 2564



สรุปรายงานโดย นางสาวปณิศา คุ่มผล และ นางสาวอ้อยทิพย์ ยาโสภา
 กลุ่มพัฒนาระบบเฝ้าระวังทางระบาดวิทยาโรคติดต่อ กองระบาดวิทยา