

**ผลการเฝ้าระวังเชื้อไวรัสก่อโรคไข้หวัดใหญ่ ประจำปีสัปดาห์ที่ 36**  
**ระหว่างวันที่ 6 - 12 กันยายน 2563 กองระบาดวิทยา และสถาบันป้องกันควบคุมโรคเขตเมือง**  
**กรมควบคุมโรค ร่วมกับ กรมวิทยาศาสตร์การแพทย์ และศูนย์ความร่วมมือไทย-สหรัฐ ด้านสาธารณสุข**

ในสัปดาห์ที่ 36 ได้รับตัวอย่างทั้งสิ้น 22 ตัวอย่าง จากโรงพยาบาล 4 แห่ง เป็นกลุ่มอาการ ILI 16 ราย (ร้อยละ 72.73) และ SARI 6 ราย (ร้อยละ 27.27) โดยเป็นผู้ป่วยนอก 16 ราย ผู้ป่วยใน จำนวน 4 ราย ในจำนวนนี้เป็นผู้ป่วยหนัก 2 ราย เป็นผู้ป่วยเพศชาย 13 ราย และเพศหญิง 9 ราย ค่ามัธยฐานอายุของผู้ป่วยที่ส่งตรวจ เท่ากับ 9.5 ปี (อายุต่ำสุด 9 เดือน, อายุสูงสุด 90 ปี) ผลตรวจทางห้องปฏิบัติการพบว่าให้ผลบวก 2 ตัวอย่าง (ร้อยละ 9.09) โดยเป็นเชื้อไวรัสไข้หวัดใหญ่ ชนิด A/H1 2009 จำนวน 2 ราย (ร้อยละ 100) และจากการติดตามอาการผู้ป่วยทั้ง 22 ราย จนถึงวันที่ 12 กันยายน 2563 ไม่พบผู้เสียชีวิต โดยจำนวนผู้ป่วยน้อยกว่าในช่วงเวลาเดียวกันของปีที่ผ่านมาและน้อยลงอย่างต่อเนื่อง ส่วนนี้อาจเป็นผลจากมาตรการของทางภาครัฐเพื่อป้องกันโรคโควิด-19 ทำให้จำนวนผู้ป่วยทางเดินหายใจลดลงอย่างต่อเนื่อง อย่างไรก็ตามจะมีการติดตามสถานการณ์ผู้ป่วย ILI และ SARI และการเก็บตัวอย่างเพื่อเฝ้าระวังเชื้อไวรัสก่อโรคไข้หวัดใหญ่ให้ได้ตามเป้าหมายต่อไป

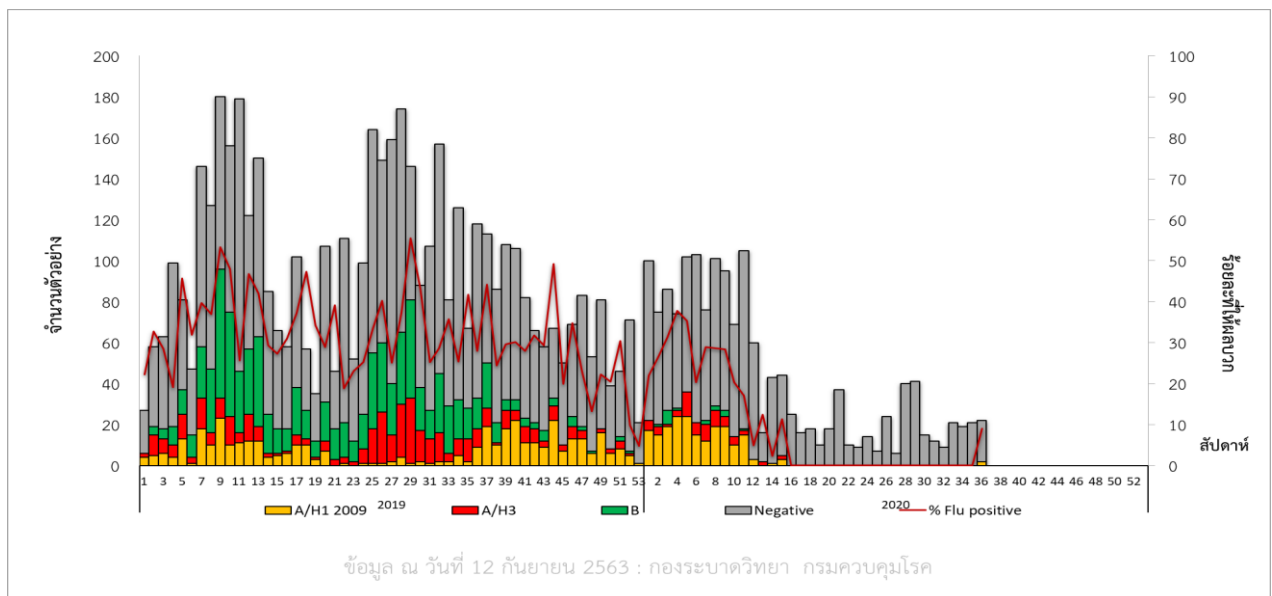
**ตารางที่ 1** ผลการตรวจหาสารพันธุกรรมของเชื้อไวรัสไข้หวัดใหญ่ จำแนกตามตัวอย่างที่ส่งตรวจรายภูมิภาค ตามผลการตรวจทางห้องปฏิบัติการ สัปดาห์ที่ 36/2563

ภูมิภาค	จำนวนที่ส่งตรวจ	ผลการตรวจหาสารพันธุกรรมไวรัสไข้หวัดใหญ่			หมายเหตุ
		A/H1 2009	A/H3	B	
เหนือ	2	0	0	0	
กลาง	2	0	0	0	
ตะวันออกเฉียงเหนือ	18	2	0	0	
ใต้	0	0	0	0	
<b>รวม</b>	<b>22</b>	<b>2</b>	<b>0</b>	<b>0</b>	

**ตารางที่ 2** ผลการตรวจหาสารพันธุกรรมของเชื้อไวรัสไข้หวัดใหญ่ จำแนกตามตัวอย่างที่ส่งตรวจรายภูมิภาค ตามผลการตรวจทางห้องปฏิบัติการ ตั้งแต่สัปดาห์ที่ 1 พ.ศ. 2563 ถึงสัปดาห์ปัจจุบัน

ภูมิภาค	จำนวนที่ส่งตรวจ	ผลการตรวจหาสารพันธุกรรมไวรัสไข้หวัดใหญ่			หมายเหตุ
		A/H1 2009	A/H3	B	
เหนือ	179	22	11	7	
กลาง	603	61	27	2	
ตะวันออกเฉียงเหนือ	570	69	27	1	
ใต้	191	41	3	1	
<b>รวม</b>	<b>1543</b>	<b>194</b>	<b>68</b>	<b>11</b>	

**รูปที่ 1** จำนวนตัวอย่างที่ส่งตรวจ จำแนกตามผลการตรวจทางห้องปฏิบัติการ รายสัปดาห์ ตั้งแต่วันที่ 1 มกราคม 2562 ถึงวันที่ 12 กันยายน 2563



สรุปรายงานโดย นางสาวปณิดา คุ่มผล และ นางสาวอ้อยทิพย์ ยาโสภา  
 กลุ่มพัฒนาระบบเฝ้าระวังทางระบาดวิทยาโรคติดต่อ กองระบาดวิทยา