

ผลการเฝ้าระวังเชื้อไวรัสก่อโรคไข้หวัดใหญ่ ประจำสัปดาห์ที่ 39

ระหว่างวันที่ 26 กันยายน ถึง 2 ตุลาคม 2564 กองระบาดวิทยา กองโรคติดต่อทั่วไป และสถาบันป้องกันควบคุมโรคเขตเมือง กรมควบคุมโรค ร่วมกับ กรมวิทยาศาสตร์การแพทย์ และศูนย์ความร่วมมือไทย-สหรัฐ ด้านสาธารณสุข

ในสัปดาห์ที่ 39 ได้รับตัวอย่างจากโครงการเฝ้าระวังเชื้อไวรัสก่อโรคไข้หวัดใหญ่เฉพาะพื้นที่ (Lab surveillance) ทั้งสิ้น 65 ตัวอย่าง จากโรงพยาบาล 11 แห่ง เป็นกลุ่มผู้ป่วยที่เข้ารับการรักษาเป็นผู้ป่วยนอก (ILI) 13 ราย (ร้อยละ 20) ผู้ป่วยใน (SARI) 52 ราย (ร้อยละ 80) โดยในจำนวนนี้เป็นผู้ป่วยหนัก 3 ราย เป็นเพศชาย 34 ราย และเพศหญิง 31 ราย ค่ามัธยฐานอายุของผู้ป่วยที่ส่งตรวจ เท่ากับ 44 ปี (อายุต่ำสุด 1 เดือน, อายุสูงสุด 92 ปี) ผลตรวจทางห้องปฏิบัติการ ให้ผลลบ 65 ตัวอย่าง จากการติดตามอาการผู้ป่วยทั้ง 65 ราย จนถึงวันที่ 2 ตุลาคม 2564 ไม่พบผู้เสียชีวิตหรือเหตุการณ์ระบาด โดยสัดส่วนของการตรวจพบเชื้อไข้หวัดใหญ่ยังคงน้อยกว่าในช่วงเวลาเดียวกันของปีที่ผ่านมา ซึ่งสอดคล้องกับสถานการณ์ภาพรวมของประเทศไทย

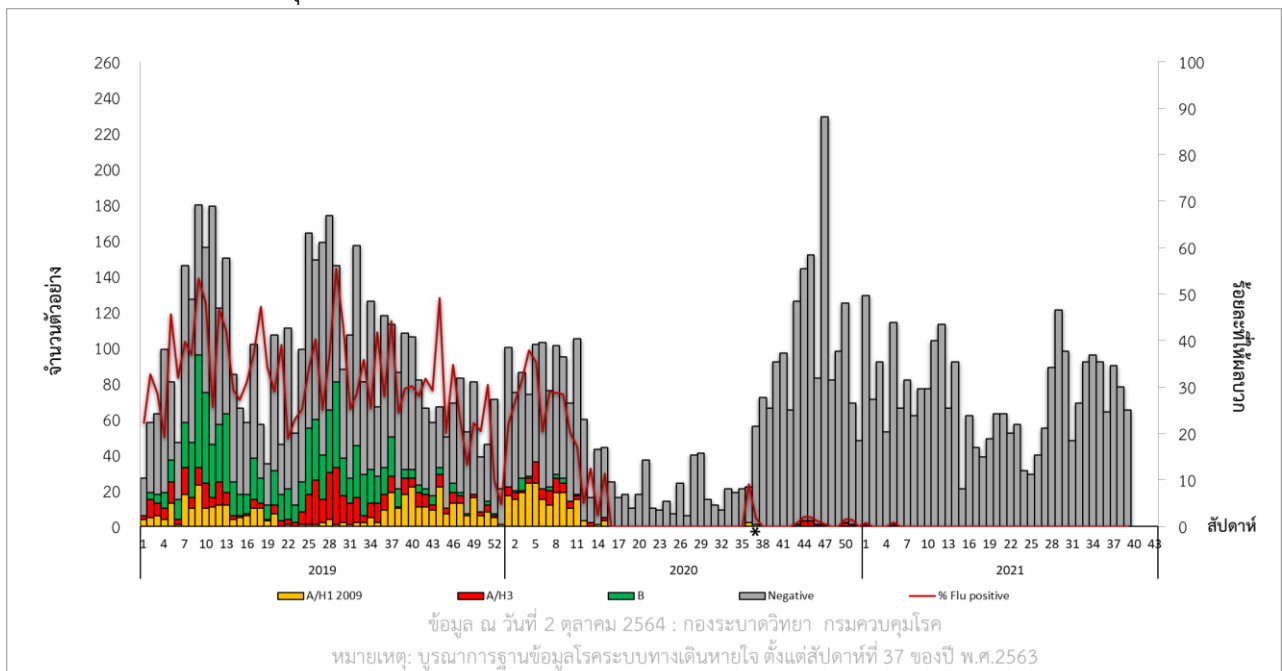
ตารางที่ 1 ผลการตรวจหาสารพันธุกรรมของเชื้อไวรัสไข้หวัดใหญ่ จำแนกตามตัวอย่างที่ส่งตรวจรายภูมิภาค ตามผลการตรวจทางห้องปฏิบัติการ สัปดาห์ที่ 39/2564

| ภูมิภาค | จำนวนที่ส่งตรวจ | ผลการตรวจหาสารพันธุกรรมไวรัสไข้หวัดใหญ่ | | | หมายเหตุ |
|--------------------|-----------------|-----------------------------------------|------|---|----------|
| | | A/H1 2009 | A/H3 | B | |
| เหนือ | 8 | 0 | 0 | 0 | |
| กลาง | 41 | 0 | 0 | 0 | |
| ตะวันออกเฉียงเหนือ | 4 | 0 | 0 | 0 | |
| ใต้ | 12 | 0 | 0 | 0 | |
| รวม | 65 | 0 | 0 | 0 | |

ตารางที่ 2 ผลการตรวจหาสารพันธุกรรมของเชื้อไวรัสไข้หวัดใหญ่ 3 โครงการ จำแนกตามตัวอย่างที่ส่งตรวจรายภูมิภาค ตามผลการตรวจทางห้องปฏิบัติการ ตั้งแต่สัปดาห์ที่ 1 พ.ศ. 2564 ถึงสัปดาห์ปัจจุบัน

| ภูมิภาค | จำนวนที่ส่งตรวจ | ผลการตรวจหาสารพันธุกรรมไวรัสไข้หวัดใหญ่ | | | หมายเหตุ |
|--------------------|-----------------|-----------------------------------------|------|---|-----------------------------------|
| | | A/H1 2009 | A/H3 | B | |
| เหนือ | 590 | 0 | 2 | 0 | |
| กลาง | 980 | 0 | 0 | 0 | |
| ตะวันออกเฉียงเหนือ | 1095 | 0 | 0 | 0 | |
| ใต้ | 140 | 0 | 0 | 0 | |
| รวม | 2805 | 0 | 2 | 0 | * ตัวอย่างไม่ได้คุณภาพ 3 ตัวอย่าง |

รูปที่ 1 จำนวนตัวอย่างที่ส่งตรวจ จำแนกตามผลการตรวจทางห้องปฏิบัติการรายสัปดาห์ ตั้งแต่วันที่ 30 ธันวาคม 2561 ถึงวันที่ 2 ตุลาคม 2564



สรุปรายงานโดย นางสาวปณิดา คุ่มผล และ นางสาวอ้อยทิพย์ ยาโสภากุ่มพัฒนาระบบเฝ้าระวังทางระบาดวิทยาโรคติดต่อ กองระบาดวิทยา